

ULTRA

BY GRS®



VER VÍDEO



GRS® se complace en presentar la nueva línea de herramientas «Jura by GRS» para engastadores de piedras preciosas, grabadores y orfebres. Es una combinación perfecta de innovación y fabricación de calidad. Como engastador de diamantes de renombre mundial, Jura se ha labrado su prestigio con un trabajo de engaste preciso y diseños increíblemente complejos. Se ha enfrentado a los desafíos únicos del engaste de piedras preciosas y ha desarrollado soluciones innovadoras. El concepto de Jura está diseñado ergonómicamente para las largas horas en el banco de trabajo y ofrece así la base para una máxima eficiencia.

Estas herramientas revolucionarán su proceso de trabajo.

C O N T E N I D O

SISTEMA CLASSIC QUICK CHANGE **2**

3X LINE **12**

BANCO DE TRABAJO JURA **18**

LOS IMPRESCINDIBLES JURA **19**

ORGANIZADOR JURA **20**

HERRAMIENTAS PEQUEÑAS JURA **22**

ACCESORIOS **23**

CÓMO COMBINAR LOS PORTAPIEZAS JURA:

- MICROBLOCK® & MICROBLOCK® XL **24**
- STANDARD BLOCK **25**
- BOLA DE GRABADO 3X **26**

LISTA DE DISTRIBUIDORES **28**



SISTEMA CLASSIC QUICK CHANGE

LOS PORTAPIEZAS QC (QUICK CHANGE) SE INTRODUCEN FÁCILMENTE EN LAS MORDAZAS DE SUJECIÓN MASTER JURA.



CAMBIE EL PORTAPIEZAS DE FORMA RÁPIDA Y EFICIENTE.

Bola de grabado MicroBlock® GRS® (#003-683)

También disponible con MicroBlock® XL (#003-773), adaptador para Standard Block GRS® (#500-008).

Portapiezas QC Classic (pág. 8–11)

En la imagen: Cabezal cilíndrico, 6 mm (#500-001).

Mordazas de sujeción Jura Master

Conecte varios portapiezas QC Classic. Compatible con MicroBlock® y MicroBlock® XL.

VER VÍDEO





«Si lo puedo sujetar,
lo puedo engastar».

— Jura

SUJECIÓN QC CLASSIC

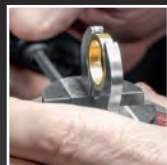
para portapiezas horizontal



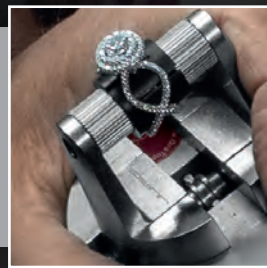
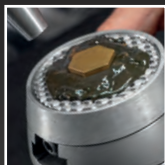
CABEZAL
REDONDO,
20 MM



SOPORTE
PARA ANILLOS
EXTERIOR



PLACA DE
GOMA LACA



SOPORTE PARA
CABEZAL DE LA
BROCA



SUJECIONES
PLANAS





Juego QC Básico

con MicroBlock®



También disponible:

Sin MicroBlock® 500-509 

Para Standard Block GRS® 500-512 

Con MicroBlock® XL 500-526 

500-508

pedir 

El juego Básico es ideal para artistas que trabajan con anillos. Al utilizar las mordazas de sujeción Jura Master y los dispositivos de cambio rápido (QC), se dispone de un sistema diseñado para trabajar de manera extremadamente eficiente. Gracias al concepto QC, es posible cambiar los soportes en solo unos segundos. El soporte horizontal para anillos (combinación de las sujeciones horizontales para anillos #500-010 y el juego de tornillos del soporte interior para anillos #500-011) tiene un sistema de fijación independiente que permite ajustar por separado el manguito de sujeción y la rotación del anillo. El soporte vertical para anillos es una solución vertical simple y efectiva para anillos. Diez manguitos de sujeción expandibles sirven para encontrar el tamaño correcto para cualquier trabajo (tamaños 13–22 mm). Un juego de sujeciones planas con ranura permite fijar placas de práctica y otros objetos planos redondos y angulares. También son adecuadas para sujetar barras de granateado para el pulido y el afilado.

Incluye:

#003-683 MicroBlock®

#500-018 Mordazas de sujeción Jura Master

#523-017 Pequeño zócalo apilable

#523-020 Llave hexagonal de 5 mm

#500-007 Sujeciones planas

#502-501 Soporte vertical para anillos

#500-010 Sujeciones horizontales para anillos

#500-011 Juego de tornillos del soporte interior para anillos

#500-504 10 manguitos de sujeción de plástico

#500-523 Organizador para el juego QC Básico

VER VÍDEO



Juego QC Completo

con MicroBlock®



500-510

También disponible:

**Sin
MicroBlock®**

500-511



**Para Standard
Block GRS®**

500-513



**Con
MicroBlock® XL**

500-527



pedir

El juego completo amplía el juego básico e incluye una gama de soluciones de fijación de piezas para todos los engastadores de piedras. Las sujeciones especiales son adecuadas para proyectos con formas inusuales como anillos, colgantes, pendientes, afilado de fresas y barras de graneteado y trabajos de taladrado. Las mordazas de sujeción con ranuras permiten retirar rápidamente la pieza de trabajo y afilar barras de graneteado en un mismo soporte. Todas las mordazas de sujeción se pueden ajustar con Thermo-Loc® para crear un entorno de producción profesional. Los soportes cónicos de latón se pueden ajustar para sujetar una amplia variedad de objetos, como objetos esféricos. Los cilindros de goma laca y Thermo-Loc permiten trabajar con anillos frágiles.

Incluye:

#003-683 MicroBlock®

#500-018 Mordazas de sujeción Jura Master

#523-017 Pequeño zócalo apilable

#523-020 Llave hexagonal de 5 mm

#500-007 Sujeciones planas

#502-501 Soporte vertical para anillos

#500-009 Soporte exterior de anillos

#500-001 Cabezal cilíndrico (6 mm)

#500-002 Cabezal cilíndrico (10 mm)

#500-003 Cabezal redondo (20 mm)

#500-004 Cabezal recto (20 mm)

#500-005 Cabezal recto (40 mm)

#500-006 Sujeciones de grabado

#500-013 Sujeciones de grabado Thermo-Loc®

#500-014 Placa de goma laca

#500-010 Sujeciones horizontales para anillos

#500-011 Juego de tornillos del soporte interior para anillos

#502-502 Cilindro Thermo-Loc

#502-015 Cilindro de goma laca

#500-506 Soporte de punta cónico

#500-507 Soporte de bola cónico

#500-504 10 manguitos de sujeción de plástico

#500-523 Organizador para el juego QC Básico

#500-524 Organizador para el juego QC Completo


#523-012 Organizador para soportes cónicos y cilindros

#523-013 Organizador para placas de goma laca y sujeciones Thermo-Loc

Juego QC Avanzado

con MicroBlock®



pedir 

500-517

El juego avanzado es el sistema de portapiezas más completo del mercado. Jura ha desarrollado soluciones de portapiezas para prácticamente todas las aplicaciones. Este sistema ahorra tiempo y evita frustraciones a los usuarios cuando tienen que determinar cómo sostener una pieza correctamente para el grabado de joyas o el engastado. Además de las soluciones de portapiezas, este set contiene multitud de accesorios de utilidad. Las empuñaduras son perfectas para utilizarlas con barras de graneteado, adaptadores de piedras estilo Jura, bruñidores, separadoras de grano y muchas otras herramientas más. El divisor digital y las puntas trazadoras cerámicas son útiles para un marcado sencillo o un trazado preciso. Las pinzas y la punta de carburo son excelentes accesorios que le facilitarán en gran medida el trabajo diario.

Incluye:

- #003-683 MicroBlock®
- #500-018 Mordazas de sujeción Jura Master
- #523-017 Pequeño zócalo apilable
- #523-020 Llave hexagonal de 5 mm
- #500-007 Sujeciones planas
- #502-501 Soporte vertical para anillos
- #500-009 Soporte exterior de anillos
- #500-001 Cabezal cilíndrico (6 mm)
- #500-002 Cabezal cilíndrico (10 mm)
- #500-003 Cabezal redondo (20 mm)
- #500-004 Cabezal recto (20 mm)
- #500-005 Cabezal recto (40 mm)
- #500-006 Sujeciones de grabado
- #500-013 Sujeciones de grabado Thermo-Loc®
- #500-014 Placa de goma laca
- #500-010 Sujeciones horizontales para anillos
- #500-011 Juego de tornillos del soporte interior para anillos
- #502-502 Cilindro Thermo-Loc
- #502-015 Cilindro de goma laca
- #500-506 Soporte de punta cónico
- #500-507 Soporte de bola cónico
- #500-501 Soporte para cabezal de taladrado
- #500-504 10 manguitos de sujeción de plástico
- #500-521 10 empuñaduras
- #523-021 Divisor digital
- #523-001 Pinzas
- #523-005 Punta trazadora de cerámica y punta de carburo
- #500-523 Organizador para el juego QC Básico
- #500-524 Organizador para el juego QC Completo
- #523-012 Organizador para soportes cónicos y cilindros
- #523-013 Organizador para placas de goma laca y sujeciones Thermo-Loc
- #523-014 Organizador para empuñaduras



**Soporte vertical para
anillos y manguitos de
sujeción de plástico**

Incluido en todos los juegos Classic
QC; manguitos de sujeción de
plástico disponibles por separado a
partir de la página 22.

VER VÍDEO



Sujeciones planas

500-007



Se utilizan para sujetar placas de práctica y otras piezas planas cuadradas, ovaladas y redondas. La ranura en el centro permite sujetar verticalmente piezas de trabajo de $\varnothing 2$ mm o más.



Soporte vertical para anillos

502-501



Utilizar con los manguitos de sujeción #500-504, #502-504, #500-012 para sujetar anillos y biselos de reloj redondos en posición vertical.

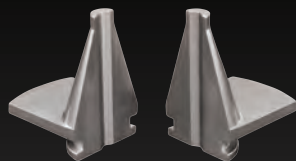


Soporte para anillos exterior

500-009



Una sujeción para anillos sencilla y eficaz. Excelente para centrarse en una parte más pequeña de la pieza de trabajo o en un trabajo interior de pequeño tamaño en un anillo.

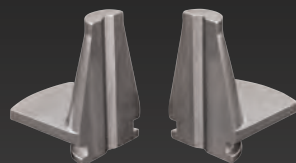


Cabezal cilíndrico, 6 mm

500-001



Ideales para crear herramientas, sostener piezas de trabajo pequeñas y mucho más. La forma cónica también es muy adecuada para hacer sujeciones especiales con Thermo-Loc®. La ranura en el centro permite sujetar verticalmente piezas de trabajo de $\varnothing 2$ mm o más.



Cabezal cilíndrico, 10 mm

500-002



Adecuado para sujetar piezas pequeñas como pendientes de botón. La ranura en el centro permite sujetar verticalmente piezas de trabajo de $\varnothing 2$ mm o más.

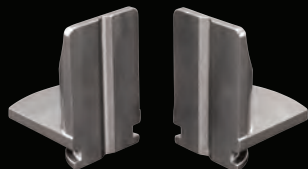


Cabezal redondo, 20 mm

500-003



Para sujetar anillos, colgantes redondos y otras piezas similares. La ranura en el centro permite sujetar verticalmente piezas de trabajo de Ø 2 mm o más.

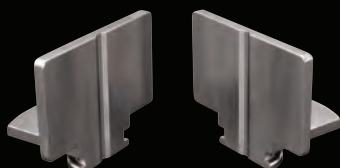


Cabezal recto, 20 mm

500-004



Sujeciones universales de tamaño medio para sujetar diversas piezas de trabajo. La ranura en el centro permite sujetar verticalmente piezas de trabajo de Ø 2 mm o más.



Cabezal recto, 40 mm

500-005



Sujeciones universales de gran tamaño para sujetar piezas de trabajo más grandes. La ranura en el centro permite sujetar verticalmente piezas de trabajo de Ø 2 mm o más.



Sujeción de grabado

500-006



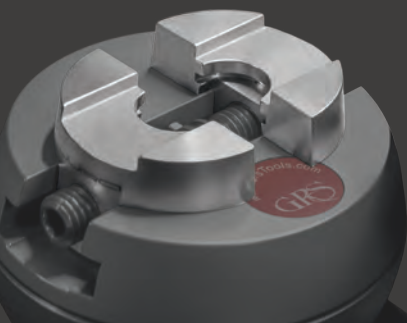
Un conjunto de tornillos de banco específicamente creados para las mordazas de sujeción Jura Master. Permiten al artista cambiar rápidamente a unas mordazas de tornillo de banco tradicionales sin tener que desenroscar. El orificio del perno mide 2,35 mm, por lo que se pueden utilizar brocas antiguas como pasadores. La ranura en el centro permite sujetar verticalmente piezas de trabajo de Ø 2 mm o más.

Mordazas de sujeción Jura Master

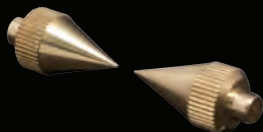
500-018



Las mordazas de sujeción Jura Master desempeñan un papel fundamental en el uso de los portapiezas Classic QC. Las mordazas de sujeción tienen una forma única que permite deslizar rápidamente los portapiezas hacia dentro y hacia fuera, y garantizan la máxima estabilidad. Sustituyen a las mordazas de sujeción habituales en el MicroBlock® y MicroBlock® XL.



VER VÍDEO



Soporte de punta cónico

500-506



Los soportes de punta cónicos se pueden ajustar fácilmente para crear puntos de sujeción precisos en su pieza de trabajo.

Para su uso en sujeciones horizontales para anillos (#500-010).



Soporte de bola cónico

500-507



Los soportes de bola cónicos son ideales para sujetar bolas y piezas de trabajo redondeadas.

Para su uso en sujeciones horizontales para anillos (#500-010).



Cilindro de goma laca

502-015



Para usar con goma laca para sujetar anillos.

Para su uso en sujeciones horizontales para anillos (#500-010).



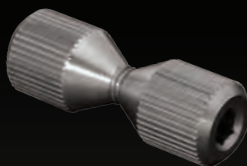
Cilindro Thermo-Loc®

502-502



Use Thermo-Loc para sujetar anillos.

Para su uso en sujeciones horizontales para anillos (#500-010).



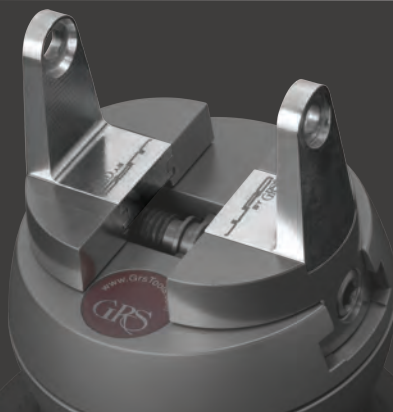
Juego de tornillos del soporte interior para anillos

500-011



Este juego utiliza un soporte independiente para ensanchar los manguitos de sujeción al sujetar anillos y biselados de reloj redondos (#500-504; #502-504; #500-012). Los manguitos de sujeción no están incluidos en el volumen de suministro.

Para su uso en sujeciones horizontales para anillos (#500-010).



Sujeciones horizontales para anillos

500-010



Las sujeciones horizontales para anillos son componentes centrales del sistema Classic QC. Sujetan las piezas horizontalmente cuando se utilizan junto con los soportes cónicos de latón, el cilindro de goma laca, el cilindro Thermo-Loc y el juego de tornillos del soporte interior para anillos.

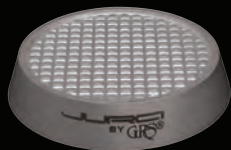


Sujeción de grabado Thermo-Loc®

500-013



Thermo-Loc permite sujetar una amplia variedad de piezas con formas inusuales.

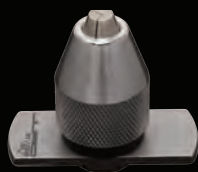


Placa de goma laca

500-014



Se utiliza con goma laca para sostener piezas de formas únicas. La textura única del soporte ayuda a asegurar la goma laca mientras se trabaja.



Soporte para cabezal de la broca

500-501



Use este mandril de sujeción vertical para crear herramientas como barras de graneteado, brocas, etc. También es excelente para sujetar piezas de trabajo como pendientes. Permite sujetar cilindros pequeños de hasta \varnothing 8 mm.



Soporte para grabado interior de anillos

500-503



Este exclusivo portapiezas sujeta los anillos por el exterior para que sean fácilmente accesibles por el interior para su grabado. El anillo se fija rápidamente con tres tornillos moleteados, y con unas sujeciones especiales se puede girar la pieza cuando se aflojan las mordazas de sujeción.

VER VÍDEO



Adaptador para Standard Block GRS®

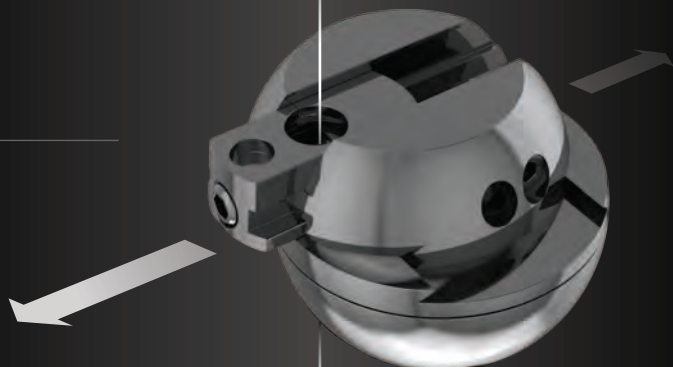
500-008



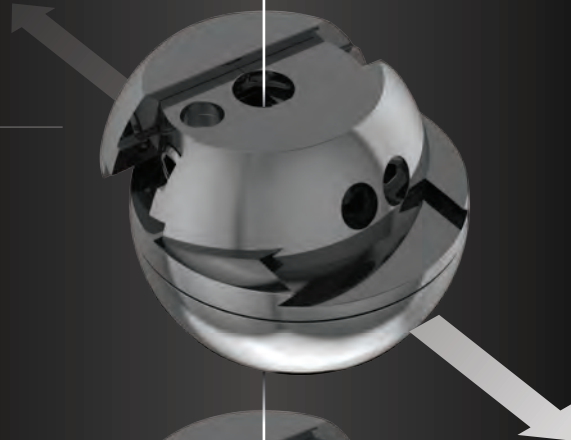
Este artículo permite utilizar todo el sistema de portapiezas Classic QC en su Standard Block GRS. Se puede insertar rápidamente en los orificios para pernos de su Standard Block.

JURA 3 X LINE

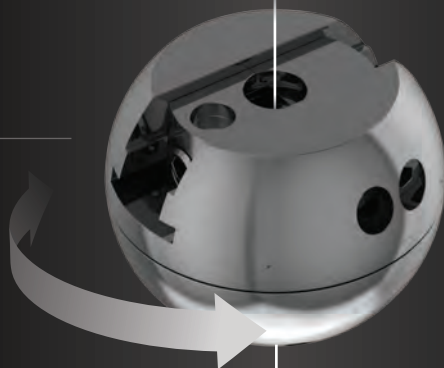
EJE X



EJE Y



EJE Z



MANTÉNGASE CENTRADO

LA BOLA DE GRABADO 3X SE CONVIERTE EN
UNA BOLA DE GRABADO DE 6 EJES
GRACIAS AL SOPORTE 3X

VER VÍDEO



El soporte 3X

aporta tres ejes
adicionales.

**La mordaza de
sujeción 3X Master**
se mueve en el eje X.

Bola de grabado 3X

La parte superior se
mueve en el eje Y;
además, gira en el
eje Z.



VER VÍDEO



Set de inicio 3X

502-516

pedir

El set de inicio 3X es una de las soluciones de portapiezas más innovadoras en la industria de la joyería. Gracias al sistema multieje, sus piezas de trabajo nunca volverán a descentrarse. Este sistema garantiza un acceso sin limitaciones con movimientos en todas las direcciones. Los engastadores de piedras que trabajan con microscopio ahorrarán mucho tiempo y problemas con este producto. El set incluye el soporte 3X, que permite al usuario colocar la pieza de trabajo exactamente en la posición deseada. Además de sujetar el anillo, el soporte Orbital (mordazas Orbital y bola Orbital) proporciona versatilidad adicional, y también se puede utilizar con otros accesorios. Las resistentes manguitos de sujeción de latón garantizan el agarre estable de los anillos. Los zócalos apilables Jura permiten trabajar a la altura correcta dependiendo del accesorio.

Incluye:

- Bola de grabado 3X*
- Soporte 3X*
- Sujeciones 3X Master*
- #523-032 Zócalos apilables Jura*
- #523-020 Llave hexagonal de 5 mm*
- #523-049 Mordazas Orbital*
- #523-034 Bola Orbital*
- #523-033 Tornillo M6*
- #500-504 10 manguitos de sujeción de plástico*
- #502-504 11 manguitos de sujeción de latón*
- Divisor de radio*



Sujeciones planas con orificios para pernos

502-078



Este portapiezas es una versión adaptada de las sujeciones planas (#500-007) para su uso con una bola de grabado 3X. Sujeta perfectamente placas planas, colgantes redondos planos y placas de práctica. Las piezas más grandes se pueden sujetar insertando pernos en los orificios. El orificio del perno mide 2,35 mm. La ranura en el centro permite sujetar verticalmente piezas de trabajo de Ø 2 mm o más.

Sujeciones Thermo-Loc® 3X

502-518



Utilice el sistema 3X para sujetar piezas de trabajo con formas inusuales. Estos dispositivos se han diseñado para mantener Thermo-Loc en su posición y asegurar su pieza de trabajo.

Casquillos para goma laca

502-506

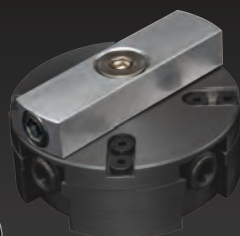


Los casquillos de goma laca se utilizan en las sujeciones Master 3X o el soporte 3X para sujetar piezas pequeñas como pendientes de botón, colgantes u otros objetos. La posibilidad de usar dos casquillos para goma laca al mismo tiempo proporciona una mayor eficiencia. Disponibles en cuatro tamaños para ahorrar tiempo de calentamiento.

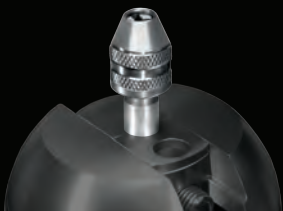
Incluye: (1) casquillo de 39 mm, (2) casquillos de 20 mm, (2) casquillos de 15 mm, (2) casquillos de 11 mm

Bloque adaptador de aluminio

500-545



Convierte al portapiezas 3X en una herramienta que puede utilizarse en todas las mordazas de sujeción. El bloque adaptador de aluminio se puede fijar con las roscas en la parte inferior del portapiezas 3X (véase la tabla en las páginas 24–25), para sujetarlo en cualquier bola de grabado.



Miniportabrocas

502-505



Se puede utilizar para crear herramientas o sujetar piezas de trabajo según el principio de funcionamiento del portabrocas. Permite sujetar cilindros pequeños de hasta \varnothing 3 mm.



Tornillo de banco de clavijas

502-507



Gracias a la combinación del diseño tradicional de un tornillo de banco de clavijas y el uso del sistema 3X, el usuario puede sujetar la pieza, mantenerla centrada e inclinar y girar al mismo tiempo el tornillo de banco de clavijas. El orificio del perno mide 2,35 mm.

Soporte para monedas

502-508



El soporte para monedas utiliza un exclusivo sistema de manguitos de sujeción de latón especialmente diseñado para las monedas más populares con las que trabajan los artistas. La parte exterior del tornillo de banco cuenta con un sistema de sujeción estable que reduce las vibraciones. Contiene manguitos de sujeción para peniques, monedas de cinco y diez centavos, cuarto de dólar, dólar, medio dólar y dólar Eisenhower.

No se incluyen las monedas.

Bola Orbital de recambio

500-546



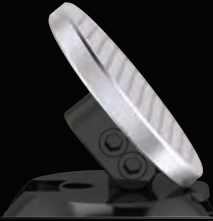
Ahórrese el tiempo de cambiar las bolas Orbital de un dispositivo a otro añadiendo estas bolas de recambio a los dispositivos que usa regularmente en las mordazas Orbital (#523-049).

Mordazas Orbital

523-049



Las mordazas Orbital en combinación con la bola Orbital ofrecen una versatilidad adicional para su trabajo. Fijándolas a los dispositivos Classic QC y 3X Line, el artista puede inclinar y girar simultáneamente la pieza de trabajo, de modo que mantiene su espacio de trabajo centrado bajo el microscopio.

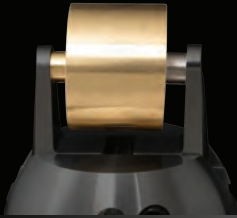


Placa de goma laca 3X

502-082



Asegure sus piezas con goma laca y disfrute las ventajas del sistema 3X.



Soporte para pulsera de reloj

523-520



Este soporte cilíndrico es una excelente solución de fijación de piezas para engastar y grabar pulseras de reloj. También puede utilizarse para sujetar pulseras de tenis u otras pulseras flexibles y cadenas planas anchas.

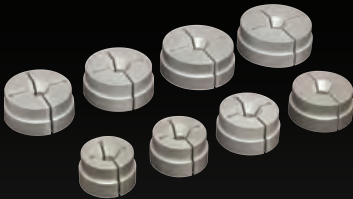


Mandril de 4 mordazas

502-509



Este soporte resistente y versátil es la mejor opción de sujeción para objetos con formas inusuales. Las cuatro mordazas independientes se pueden ajustar en numerosas configuraciones para sostener su pieza de trabajo de forma segura. El orificio del perno mide 2,35 mm.



Manguitos de sujeción para biseles de reloj

500-012



Estos manguitos de sujeción están especialmente diseñados para sujetar biseles de reloj de distintos tamaños. Contiene ocho manguitos de sujeción de doble cara. 21-23 mm, 22-24 mm, 25-27 mm, 26-28 mm, 29-31 mm, 30-32 mm, 33-35 mm y 34-36 mm.



PARA UTILIZAR LOS MANGUITOS DE SUJECIÓN (#500-504, #502-504, #500-012) CON EL SOPORTE ORBITAL, BASTA CON CONECTARLOS CON EL TORNILLO DEL SOPORTE 3X CON CILINDRO. ASÍ DISFRUTARÁ DE MAYOR ACCESIBILIDAD DURANTE EL TRABAJO.

El soporte 3X no se vende por separado; se incluye en el set de inicio 3X (#502-516).

Soporte de microscopio

Una solución robusta y sencilla para sujetar los microscopios Meiji o Leica®. Este soporte se puede ajustar a la altura deseada y luego se puede apartar cuando se trabaja sin microscopio. El modelo para microscopios Meiji está equipado con un accionamiento de enfoque con un diámetro interior de 84 mm. El modelo Leica tiene un perno de montaje (15 mm) en la parte posterior del Leica A60.



Para Meiji

502-023



Para Leica®

502-032



Soporte de cámara para microscopios

502-024



Este tipo de soporte de cámara para microscopios con bloque de enfoque integrado es una solución ideal para grabar en vídeo su trabajo o compartir el proceso de trabajo en una pantalla. Se adapta a microscopios de 84 mm. La cámara no está incluida en el volumen de suministro.



Sistema de aspiración

500-502




Este sistema telescópico ahorra metales preciosos y promueve un entorno de trabajo más saludable al eliminar las pequeñas partículas del banco de trabajo. Funciona con numerosos sistemas de aspiración diferentes (no incluidos en el volumen de suministro). Se puede plegar para ahorrar espacio cuando no se usa. Se monta en la pared trasera del banco de trabajo. Grosor recomendado de la pared trasera: 22 mm.





Zócalos para bola de grabado apilables




También están disponibles por separado:

Pequeño 523-017 

Mediano 523-018 

Grande 523-019 

523-032 

Set de 3 unidades

VER VÍDEO



Conjunto de tres zócalos para bolas de grabado para mantener siempre la pieza de trabajo a la altura correcta con el soporte Jura utilizado. Son resistentes y apilables. Se recomienda el uso de goma fina o cuero en la parte superior e inferior para obtener el máximo control. Este juego de 3 zócalos apilables se incluye en el set de inicio 3X (#502-516).

Divisor digital

523-021



Este divisor digital compacto permite marcar y trazar con precisión las piezas de trabajo. Las mordazas de medición de acero templado se pueden afilar según sea necesario y tienen una apertura máxima de 37,6 mm. Se vende preformado, sin afilar.



Llave hexagonal

523-020



El mango de gran tamaño de esta llave hexagonal de 5 mm permite aplicar una elevada fuerza de palanca para apretar tornillos de banco.



ORGANIZADOR JURA

Convierta su banco de trabajo en un espacio ergonómico y mantenga sus herramientas a mano con nuestros organizadores Jura:



Para el juego QC Básico

500-523



Para el juego QC Completo

500-524



Para herramientas pequeñas

523-011



Para soportes cónicos y cilindros

523-012



Para placas de goma laca y sujeciones Thermo-Loc®

523-013



Para empuñaduras

523-014



Para calibradores digitales

523-015



Para divisor digital

523-029





Organizador de piedras

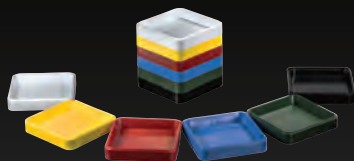
502-514



Conserve sus piedras ordenadas en un lugar central. Con cuarenta cajitas cuadradas puede crear su propio sistema de organización dentro de una caja grande.

Bandejas de piedra de colores

500-522



Este set de seis bandejas de piedra de colores es ideal para clasificar piedras de diferentes tamaños y mantenerse siempre bien organizado. Son apilables y, por lo tanto, ahorran espacio y permiten encontrar las piedras fácilmente.

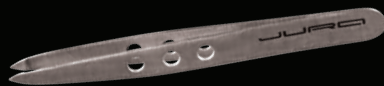
Soporte de piezas manual con micromotor

500-525



Si su micromotor está al alcance de la mano y no en el banco de trabajo, este soporte es un excelente complemento para su banco de trabajo.





Pinzas

523-001



Una solución ideal para sujetar brocas, fresas y otros objetos pequeños.



Manguitos de sujeción de plástico

500-504



Juego de recambio de manguitos de sujeción de plástico. Adecuado para Classic QC y sistemas 3X. Este conjunto es adecuado para anillos de entre 13 mm y 22 mm.



Manguitos de sujeción de latón

502-504



Este juego de 11 manguitos de sujeción de latón es perfecto para usar con soportes Classic QC para anillos y 3X Line. Su robusta estructura resiste el martilleo. También incluye un divisor de radio para marcar o trazar las piezas de trabajo de forma rápida y sencilla. Ideal para anillos Microband, así como para engastes fishtail y de multi-side.



Empuñaduras

500-521



Juego de 10 unidades con cabeza redonda y cabeza plana.

Las empuñaduras son perfectas para utilizarlas con barras de graneteado, adaptadores de piedras estilo Jura, bruñidores, separadoras de grano y muchas otras herramientas más. El mango semicircular forma un buen punto de referencia cuando se usa con barras de graneteado. Los mangos redondos son muy adecuados para bruñidores y separadoras de grano.

Punta trazadora de cerámica y punta de carburo

523-005



Este conjunto de herramientas es ideal para el diseño y el posicionamiento de piedras. La punta trazadora de cerámica no se atasca en el metal como las herramientas de dibujo tradicionales. Existen numerosas aplicaciones para las puntas de carburo, por ejemplo: mover y alinear piedras.

También están disponibles por separado:

Punta trazadora de cerámica 523-006



Punta de carburo

523-004





Pieza bruta C-Max

022-393



Los buriles de carburo líderes en el mercado.

Longitud: 45 mm. Para su uso con el QC Classic. Ø 2,35 mm

Limas de fibra cerámica

Para su uso con portaútiles para micromotor en trabajos de pulido y acabado. Redonda Ø 2,35 mm x 50 mm.

Granulado 1200, rojo

602-422



Granulado 1000, blanco

602-423



Granulado 800, azul

602-424



Granulado 600, negro

602-425



Granulado 400, naranja

602-426



Granulado 300, marrón claro

602-427



Granulado 220, gris

602-428



Thermo-Loc®

Thermo-Loc se reblandece al calentarlo y adopta una consistencia arcillosa que permite rodear la pieza de trabajo con este material. A temperatura ambiente se endurece rápidamente sujetando firmemente y de forma segura la pieza de trabajo. Thermo-Loc fue diseñado para sujetar objetos de forma irregular o frágiles. No tóxico, biodegradable.

Thermo-Loc, 225 g

003-664



Thermo-Loc, 450 g

003-665

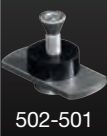
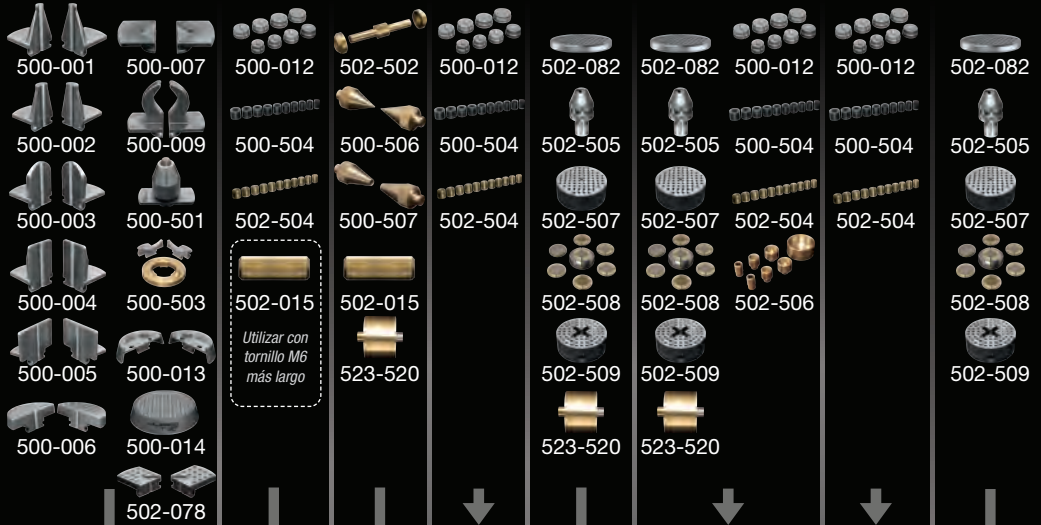


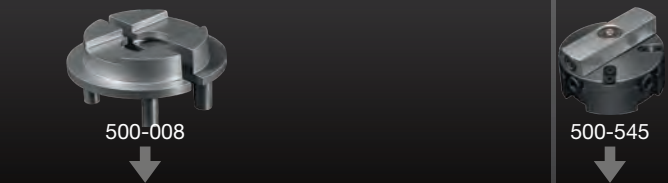
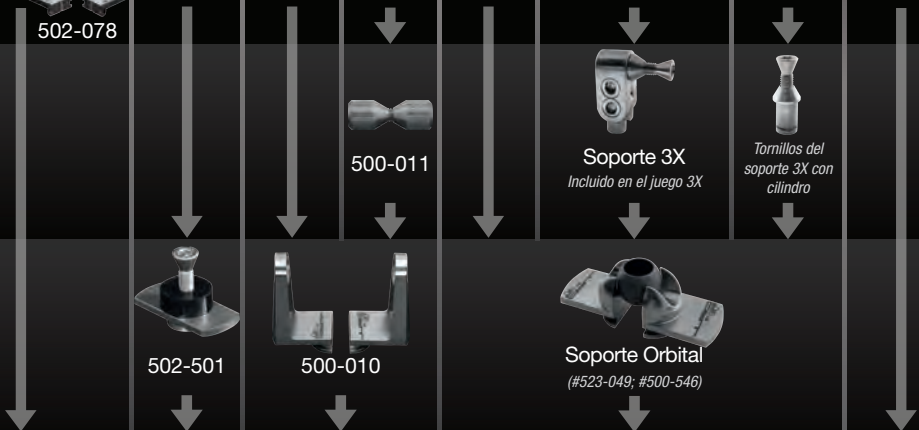
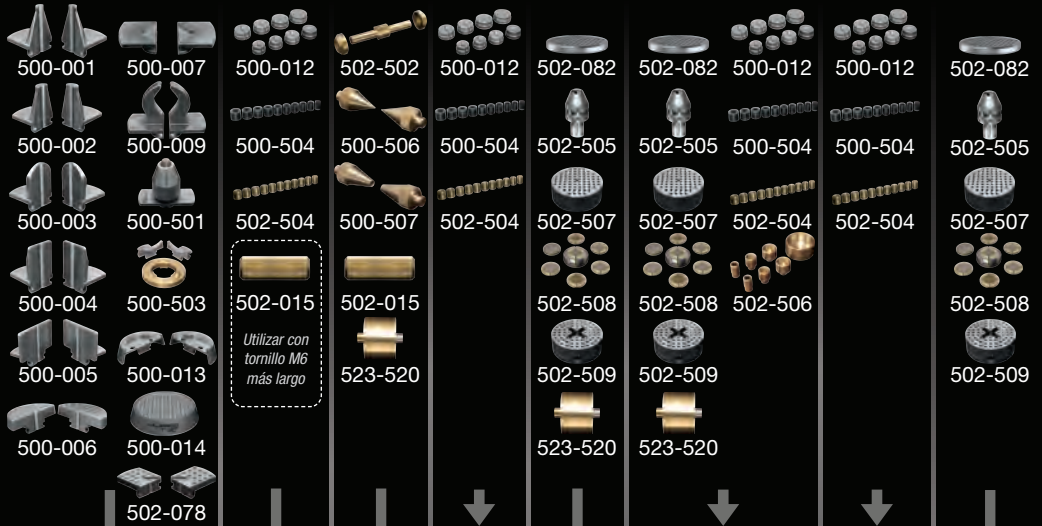
Thermo-Loc, 2,25 kg

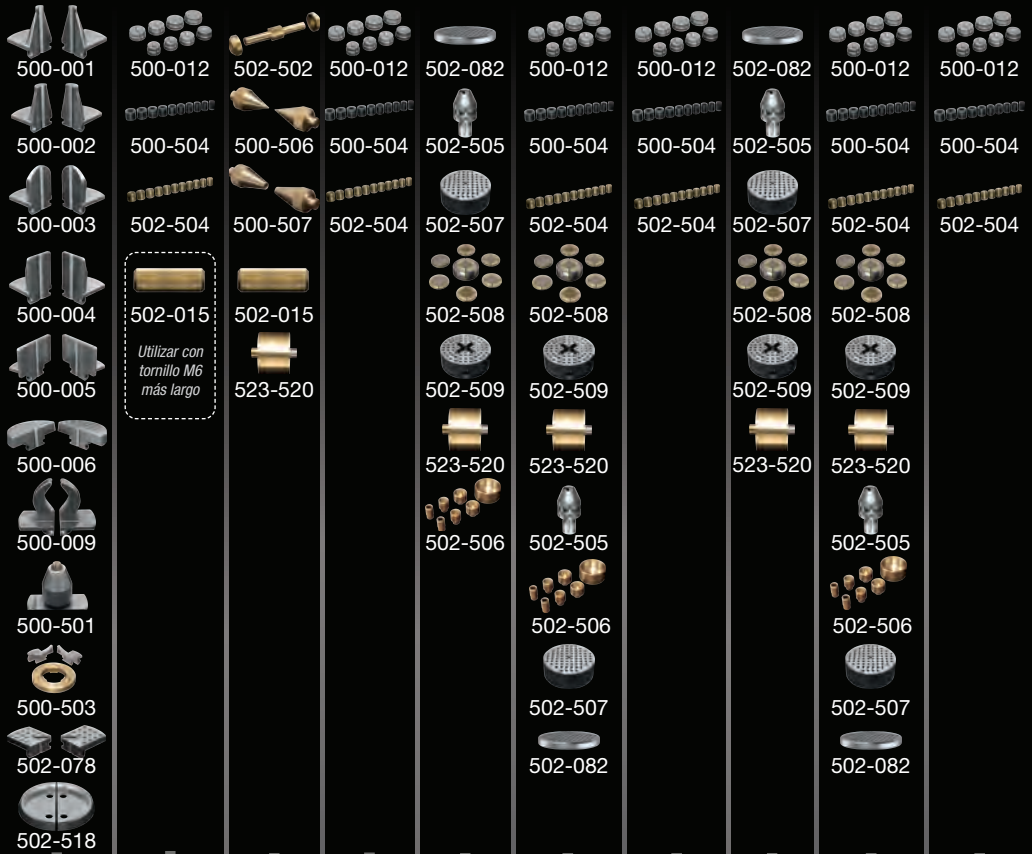
003-666



CÓMO COMBINAR LOS PORTAPIEZAS JURA







500-011

Soporte 3X
Incluido en el juego 3X

Tornillos del soporte 3X con cilindro

Soporte 3X
Incluido en el juego 3X

Tornillos del soporte 3X con cilindro



502-501



500-010



Sujeciones 3X Master
Incluido en el juego 3X



Soporte Orbital
(#523-049; #500-546)



Bola de grabado 3X
Incluido en el juego 3X



Mandril de 4 mordazas

En la imagen se muestra con el soporte 3X, las sujeciones 3X Master y bolas de grabado 3X.

LISTA DE DISTRIBUIDORES

Alemania 1:

Rudolf Flume Technik GmbH

Hachestraße 66
45127 Essen
Tel.: +49 201 1899-0
www.flume.de

Alemania 2:

Horbach-Technik GmbH

Hauptstraße 139 A
D-55743 Idar-Oberstein
Tel.: +49 6781 45897-0
www.horbachtechnik.de

Austria 1:

Felber's Nachfolger

Siebensterngasse 30
1070 Vienna
Tel.: +43 1 523 24 73-0
www.j-felber.at

Austria 2:

Felber's Vertriebspartner

Günter Baumgartner
Auergasse 9
6170 Zirl
Tel.: +43 664 535 6770
www.j-felber.at

Bélgica:

Alexandre BVBA

Appelmannsstraat 25-27
Empire Shopping Center
2018 Antwerp
Tel.: +32 3 213 00 39
www.alexandreschool.com

Chipre:

**B.J.P – Panagiotidou Elli
& Sia Epe**

Villara 1
54625 Thessaloniki
Tel.: +30 2310555270
www.bjp.gr

Dinamarca:

Aktiv Guld A/S

Vallensbækvej 46
2625 Vallensbæk
Tel.: +45 43 66 20 00
www.aktivguld.com

Eslovaquia:

Advantage-fl.cz s.r.o.

Soukenická 11
11000 Prague 1
Tel.: +420 605 216 756
www.advantage-fl.cz

España:

Chamorro y Moreno, S.A

C/ Isla de Sicilia 1
28034 Madrid
Tel.: +34 91 315 20 49
www.comrashop.es

Finlandia:

K.A. Rasmussen Oy

Eteläranta 14
00130 Helsinki
Tel.: +358 10 337 50 00
www.rasmussen.fi

Francia 1:

Tena Butty

116, Chemin de Mialouze
26130 Montsegur Sur Lauzon
Tel.: +33 475 98 10 22
www.tena-buttu.com

Francia 2:

**TBRP Paris
(Pouget Pellerin)**

15, rue de Montmorency
75003 Paris
Tel.: +33 1 42 74 44 11
www.pouget-pellerin.com

Francia 3:

Schwartzmann Fisseau Cochot

12 rue Rene Payot
25503 Morteau
Tel.: +33 381 67 18 34
www.schwartzmann.com

Grecia:

**B.J.P – Panagiotidou Elli
& Sia Epe**

Villara 1
54625 Thessaloniki
Tel.: +30 23105 55270
www.bjp.gr

Irlanda 1:

Betts Metal Sales Ltd

49-63 Spencer Street
Birmingham, B18 6DE
Tel.: +44 121 233 2413
www.bettsmetalsales.com

Irlanda 2:

Cooksongold

59-83 Vittoria Street
Birmingham, B1 3NZ
Tel.: +44 345 100 1122
www.cooksongold.com

Irlanda 3:

HS Walsh & Sons Ltd

Hunter House, Biggin Hill Airport,
Churchill Way, Biggin Hill, Kent,
TN16 3BN
Tel.: +44 1959 543660
www.hswalsh.com

Islandia:

Handverkshúsið

Rauðagerði 25
108 Reykjavík
Tel.: +354 555 12 12
www.handverkshusid.is

Italia 1:

Luigi Dal Trozzo S.A.S.

Via Claudio Treves 26
20090 Vimodrone
Tel.: +39 02 2885871
www.luigidaltrozzo.it

Italia 2:

Garbarino & Titonel srl

Via del Lavoro 3
15048 Valenza
Tel.: +39 0131 924 264
www.garbarinotitonel.com

Norway:

K.A.Rasmussen AS

Postboks 4455
2326 Hamar
Tel.: +47 625 12 710
karasmussen.com

Países Bajos:

Bijou Moderne B.V.

Edisonlaan 36-38
2665 JC Bleiswijk
Tel.: +31 10 529 66 00
www.bijoumoderne.nl

Polonia 1:

W. Kociuba S.J.

Ul. Rakowicka 1
31-511 Krakow
Tel.: +48 12 430 36 79
www.wkociuba.pl

Polonia 2:

Firma Jubilerska

K. Brzuchowski
Ul.Hetmańska 20
40-560 Katowice
Tel.: +48 501 733 093
brzuchowski.pl

Portugal:

Maquinouro, Lda

Rua Engenheiro Adelino Amaro
da Costa 1144/44
4420-005 Gondomar
Tel.: +351 22 483 55 51
www.maquinouro.pt

Reino Unido 1:

Betts Metal Sales Ltd

49-63 Spencer Street
Birmingham, B18 6DE
Tel.: +44 121 233 2413
www.bettsmetalsales.com

Reino Unido 2:

Cooksongold

59-83 Vittoria Street
Birmingham, B1 3NZ
Tel.: +44 345 100 1122
www.cooksongold.com

Reino Unido 3:

HS Walsh & Sons Ltd

Hunter House, Biggin Hill Airport,
Churchill Way, Biggin Hill, Kent,
TN16 3BN
Tel.: +44 1959 543660
www.hswalsh.com

República Checa:

Advantage-fl.cz s.r.o.

Soukenická 11
11000 Prague 1
Tel.: +420 605 216 756
www.advantage-fl.cz

Rusia:

Jewellery Air

Ul. Bumazhnaya, 17 / 109
190020 St. Petersburg
Tel.: +7 495 16 28 477
www.jewelleryair.com

Suecia 1:

Sargenta AB

Grenadjärgatan 14
254 53 Helsingborg
Tel.: +46 401 26 550
www.sargenta.se

Suecia 2:

Aktiv Guld AB

Vallensbækvej 46
2625 Vallensbæk
Tel.: +46 22 27 80 100
www.aktivguld.com

Suiza:

Artsupport GmbH

Glattalstrasse 222
8153 Rümlang
Tel.: +41 44 818 18 18
www.artsupport.ch

OTROS PAÍSES

Albania, Argelia, Bielorrusia, Bosnia-Herzegovina, Bulgaria, Croacia, Eslovenia, Estonia, Hungría, Letonia, Libia, Lituania, Luxemburgo, Macedonia, Malta, Marruecos, Mauritania, Moldavia, Montenegro, Rumanía, Serbia, Túnez, Turquía, Ucrania.

 grseurope.com

 info@grseurope.com

 #grseurope

PORTAPIEZAS DE LA CASA

JURCO



GRS[®]

tools in Europe

El sitio web oficial europeo sobre herramientas profesionales para engastadores, grabadores y joyeros. Todo sobre herramientas, formación y asistencia GRS.

grseurope.com
info@grseurope.com

© Glendo LLC. Todos los derechos reservados.

Edición DV.2 (2023)