

ULTRON

BY GRS®



VER VÍDEO



A GRS® tem o prazer de apresentar a nova gama de ferramentas “Jura by GRS” para cravadores de pedras preciosas, gravadores e ourives. Esta nova gama de ferramentas é a combinação perfeita entre inovação e produção de qualidade. Enquanto cravador de diamantes de renome a nível mundial, o Jura estabeleceu a sua posição no mercado com a sua precisão na cravação e com designs incrivelmente complexos. Assumiu os desafios únicos da cravação de pedras preciosas e desenvolveu soluções inovadoras. O conceito ergonómico da Jura foi pensado para longas jornadas de trabalho na bancada, criando assim uma base para a máxima eficiência.

Estas ferramentas vão revolucionar a forma como trabalha!

C O N T E Ú D O

SISTEMA CLASSIC QUICK CHANGE **2**

3X-LINE **12**

BANCADA JURA **18**

MUST HAVES JURA **19**

ORGANIZADOR JURA **20**

EQUIPAMENTOS PEQUENOS JURA **22**

ACESSÓRIOS **23**

COMO SE COMBINAM OS DISPOSITIVOS DE FIXAÇÃO JURA:

- MICROBLOCK® & MICROBLOCK® XL **24**
- STANDARD BLOCK **25**
- TORNO DE GRAVAÇÃO 3X **26**

DIRETÓRIO DE REVENDEDORES **28**



SISTEMA CLASSIC QUICK CHANGE

OS DISPOSITIVOS DE FIXAÇÃO QC (QUICK CHANGE = TROCA RÁPIDA) DESLIZAM FACILMENTE NOS MORDENTES JURA MASTER.



TROQUE O SEU DISPOSITIVO DE FIXAÇÃO DE FORMA RÁPIDA E EFICIENTE.

Torno de Gravação GRS® MicroBlock® (#003-683)

Também disponível com MicroBlock® XL (#003-773),
Adaptador para o GRS® Standard Block (#500-008).

Dispositivos de fixação Classic QC (págs. 8–11)

Ilustração: Cabeça
cilíndrica, 6 mm
(#500-001).

Mordentes Jura Master

Use com vários dispositivos
de fixação Classic QC.
Compatível com MicroBlock®
e MicroBlock® XL

VER VÍDEO



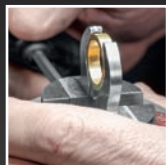
*“Se consigo segurar,
também consigo cravar.”*
— Jura



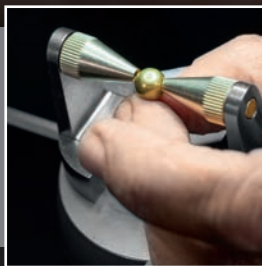
CABEÇA
REDONDA,
20 MM



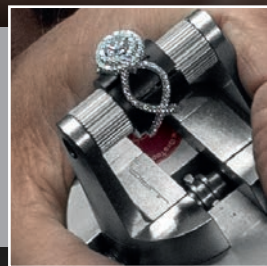
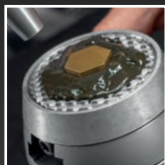
SUPORTE
DE ANEL
EXTERIOR



ABRAÇADEIRA CLASSIC QC
para dispositivo de fixação horizontal



ALMOFADA
SHELLAC



CABEÇA DE
PERFURAÇÃO



ABRAÇADEIRAS
PLANAS



Conjunto Básico QC

com MicroBlock®



500-508

encomendar

O conjunto básico é ideal para artistas que trabalham com anéis. A utilização dos mordentes Jura Master e dos dispositivos de troca rápida (QC) proporcionam um sistema concebido para uma máxima eficiência de trabalho. Graças à abordagem QC, pode trocar os suportes em poucos segundos. O suporte de anel horizontal (combinação de abraçadeiras de anel horizontais #500-010 e do conjunto de parafusos de suporte interno de anel #500-011) tem um sistema de bloqueio independente, que permite, separadamente, a regulação da tensão para a pinça e a rotação do anel. O suporte de anel vertical é uma solução vertical simples e efetiva para o anel. As dez pinças extensíveis asseguram que encontra o tamanho certo para o seu trabalho (tamanhos 13–22mm). Um conjunto de abraçadeiras planas com ranhura segura placas de prática e outros objetos planos, tanto redondos como quadrados. Também são adequadas para segurar ferros de granito para polir e afiar.

Inclui:

#003-683 MicroBlock®

#500-018 Mordentes Jura Master

#523-017 Pequena base empilhável

#523-020 Chave sextavada de 5 mm

#500-007 Abraçadeiras planas

#502-501 Suporte de anel vertical

#500-010 Abraçadeiras de anel horizontais

#500-011 Conjunto de parafusos de suporte interno de anel

#500-504 10 pinças de plástico

#500-523 Organizador para conjunto Básico de QC

VER VÍDEO




Conjunto Completo QC

com MicroBlock®




500-510

Também disponível:

**Sem
MicroBlock®** 500-511 

**Para GRS®
Standard Block** 500-513 

**Com
MicroBlock® XL** 500-527 

encomendar 

O conjunto completo complementa o conjunto básico e incluiu uma gama de soluções de dispositivos de fixação de peças de trabalho para todos os cravadores de pedras. As abraçadeiras especiais adequam-se a projetos com formas únicas como anéis, pendentos, brincos, para afiar fresas e ferros de granito e para perfurar. Os mordentes com ranhuras permitem que a peça seja retirada rapidamente e que se afiem os ferros de granito num único suporte. Cada mordente pode ser personalizado com Thermo-Loc®, de forma a configurar o estilo de produção. Os suportes cônicos de latão podem ser ajustadas para segurar uma variedade de objetos, tais como objetos esféricos. Os cilindros Shellac e Thermo-Loc auxiliam em trabalhos com anéis frágeis.

Inclui:

#003-683 MicroBlock®

#500-018 Mordentes Jura Master

#523-017 Pequena base empilhável

#523-020 Chave sextavada de 5 mm

#500-007 Abraçadeiras planas

#502-501 Suporte de anel vertical

#500-009 Suporte de anel exterior

#500-001 Cabeça cilíndrica (6 mm)

#500-002 Cabeça cilíndrica (10 mm)

#500-003 Cabeça redonda (20 mm)

#500-004 Cabeça reta (20 mm)

#500-005 Cabeça reta (40 mm)

#500-006 Abraçadeiras de gravação

#500-013 Abraçadeiras de gravação Thermo-Loc®

#500-014 Almofada Shellac

#500-010 Abraçadeiras de anel horizontais

#500-011 Conjunto de parafusos de suporte interno de anel

#502-502 Cilindro Thermo-Loc

#502-015 Cilindro Shellac

#500-506 Suporte de pontos cônico

#500-507 Suporte de bolas cônico

#500-504 10 pinças de plástico

#500-523 Organizador para conjunto Básico QC

#500-524 Organizador para conjunto Completo QC

#523-012 Organizador para suportes cônicos e cilindros

#523-013 Organizador para almofadas Shellac e abraçadeiras Thermo-Loc

Conjunto Avançado QC

com MicroBlock®



encomendar 

500-517

O conjunto avançado é o sistema de dispositivos de fixação de peças de trabalho mais abrangente do mercado. O Jura desenvolveu soluções de dispositivos de fixação de peças de trabalho para praticamente todas as aplicações. Este sistema poupa tempo e frustração aos utilizadores, quando têm de descobrir como segurar corretamente uma peça para ser cravada ou gravada. Para além das soluções de dispositivos de fixação de peças de trabalho, este conjunto inclui uma variedade de acessórios úteis. Os mandris de mão são perfeitos para a utilização com ferros de granito, cravadores de pedras estilo Jura, burnidores, separadores de contas e muito mais. O Digital Divider e a ferramenta cerâmica de inscrição são úteis para uma marcação fácil e precisa. As pinças e uma ponta em carboneto são acessórios extraordinários que o ajudarão em várias atividades do seu trabalho diário.

Inclui:

#003-683 MicroBlock®

#500-018 Mordentes Jura Master

#523-017 Pequena base empilhável

#523-020 Chave sextavada de 5 mm

#500-007 Abraçadeiras planas

#502-501 Suporte de anel vertical

#500-009 Suporte de anel exterior

#500-001 Cabeça cilíndrica (6 mm)

#500-002 Cabeça cilíndrica (10 mm)

#500-003 Cabeça redonda (20 mm)

#500-004 Cabeça reta (20 mm)

#500-005 Cabeça reta (40 mm)

#500-006 Abraçadeiras de gravação

#500-013 Abraçadeiras de gravação Thermo-Loc®

#500-014 Almofada Shellac

#500-010 Abraçadeiras de anel horizontais

#500-011 Conjunto de parafusos de suporte interno de anel

#502-502 Cilindro Thermo-Loc

#502-015 Cilindro Shellac

#500-506 Suporte de pontos cónico

#500-507 Suporte de bolas cónico

#500-501 Cabeça de perfuração

#500-504 10 pinças de plástico

#500-521 10 mandris de mão

#523-021 Digital Divider

#523-001 Pinças

#523-005 Ferramenta cerâmica de inscrição e ponta em carboneto

#500-523 Organizador para conjunto Básico QC

#500-524 Organizador para conjunto Completo QC

#523-012 Organizador para suportes cónicos e cilindros

#523-013 Organizador para almofadas Shellac e abraçadeiras Thermo-Loc

#523-014 Organizador para mandris de mão



**Suporte de anel vertical
e pinças de plástico**

Disponíveis em todos os conjuntos
Classic QC; pinças de plástico
disponíveis em separado a partir da
página 22.

VER VÍDEO**Abraçadeiras planas**

500-007



São utilizadas para fixar placas de prática e outras peças planas quadradas, ovais e redondas. A ranhura no centro permite que peças com Ø 2 mm e mais sejam fixadas verticalmente.

**Suporte de anel vertical**

502-501



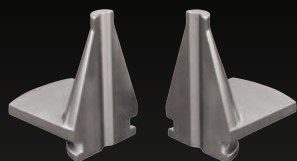
Use com pinças #500-504, #502-504, #500-012 para segurar anéis e aros de relógios redondos na vertical.

**Suporte de anel exterior**

500-009



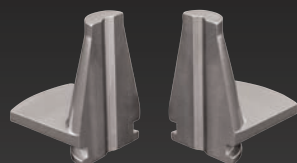
Um anel de retenção simples e eficiente. É extraordinário para se focar numa pequena parte da peça de trabalho ou em pequenos trabalhos no interior do anel.

**Cabeça cilíndrica, 6 mm**

500-001



Ideal para produzir ferramentas, segurar peças de trabalho pequenas e muito mais. A forma cônica é também muito adequada para criar abraçadeiras especiais com Thermo-Loc®. A ranhura no centro permite que peças com Ø 2 mm e mais sejam fixadas verticalmente.

**Cabeça cilíndrica, 10 mm**

500-002



Adequa-se perfeitamente para fixar pequenas peças de trabalho, como brincos solitários. A ranhura no centro permite que peças com Ø 2 mm e mais sejam fixadas verticalmente.

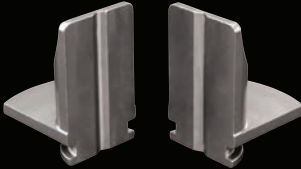


Cabeça redonda, 20 mm

500-003



Para segurar anéis, pendentes redondos e objetos similares. A ranhura no centro permite que peças com Ø 2 mm e mais sejam fixadas verticalmente.

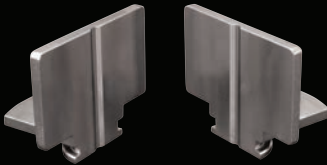


Cabeça reta, 20 mm

500-004



Abraçadeiras universais de tamanho médio para segurar diversas peças de trabalho. A ranhura no centro permite que peças com Ø 2 mm e mais sejam fixadas verticalmente.



Cabeça reta, 40 mm

500-005



Abraçadeiras universais de tamanho grande para segurar peças de trabalho grandes. A ranhura no centro permite que peças com Ø 2 mm e mais sejam fixadas verticalmente.



Abraçadeira de gravação

500-006



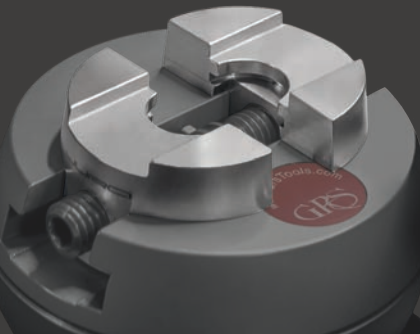
Um conjunto de mordentes para torno, criado especialmente para os mordentes Jura Master. Com este conjunto, os artistas podem mudar rapidamente para o tradicional conjunto de mordentes para torno sem desatarraxar a rosca. O orifício do pino mede 2,35 mm, permitindo assim que as brocas antigas também possam ser usadas como pinos. A ranhura no centro permite que peças com Ø 2 mm e mais sejam fixadas verticalmente.

Mordentes Jura Master

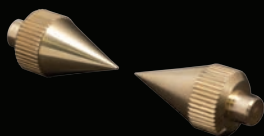
500-018



Os mordentes Jura Master têm um papel central na utilização de dispositivos de fixação Classic QC. Os mordentes têm uma forma única que permite que os dispositivos de fixação deslizem rapidamente para dentro e para fora, assegurando a máxima estabilidade. Substituem os habituais mordentes no GRS® MicroBlock® e MicroBlock® XL.



VER VÍDEO



Suporte de pontos cônico

500-506



Os suportes de pontos cônicos podem ser facilmente customizados de forma a criar pontos de fixação precisos na sua peça de trabalho.

Para a utilização em abraçadeiras de anel horizontais (#500-010).



Suporte de bolas cônico

500-507



Os suportes de pontos cônicos podem ser facilmente customizados de forma a criar pontos de fixação precisos na sua peça de trabalho.

Para a utilização em abraçadeiras de anel horizontais (#500-010).



Cilindro Shellac

502-015



Para a utilização com Shellac para segurar anéis.

Para a utilização em abraçadeiras de anel horizontais (#500-010).



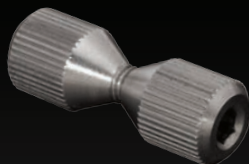
Cilindro Thermo-Loc®

502-502



Utilize o Thermo-Loc para segurar anéis.

Para a utilização em abraçadeiras de anel horizontais (#500-010).



Conjunto de parafusos de suporte interno de anel

500-011



Este conjunto utiliza tensão independente para alargar as pinças (#500-504; #502-504; #500-012) ao segurar anéis e aros de relógios redondos. As pinças não estão incluídas.

Para a utilização em abraçadeiras de anel horizontais (#500-010).

Abraçadeiras de anel horizontais

500-010



As abraçadeiras de anel horizontais são componentes centrais do sistema QC Classic. Suportam peças na horizontal, quando utilizadas em conjunto com suportes de latão cónicos, cilindro Shellac, cilindro Thermo-Loc e o conjunto de parafusos de suporte interno de anel.



Abraçadeiras de gravação Thermo-Loc®

500-013



Com o Thermo-Loc pode segurar uma variedade de peças com formas invulgares.

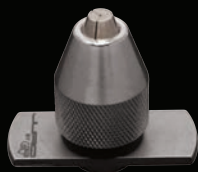


Almofada Shellac

500-014



Utilize com Shellac para segurar peças de formato único. A textura única do suporte ajuda a fixar o Shellac durante o trabalho.



Cabeça de perfuração

500-501



Utilize este mandril vertical para a produção de ferramentas como ferros de granito, brocas e muito mais. Também são excelentes para segurar peças de trabalho como brincos solitários ou postes de orelha. Suporta pequenos cilindros até \varnothing 8 mm.



Suporte de anel para gravação interior

500-503



Este dispositivo de fixação segura os anéis pela sua parte de fora, de forma que o seu interior esteja facilmente acessível para ser gravado. O anel é rapidamente fixado com três parafusos serrilhados e, com as abraçadeiras especiais, é possível girar a peça de trabalho se os mordentes forem desapertados.

VER VÍDEO



Adaptador para o GRS® Standard Block

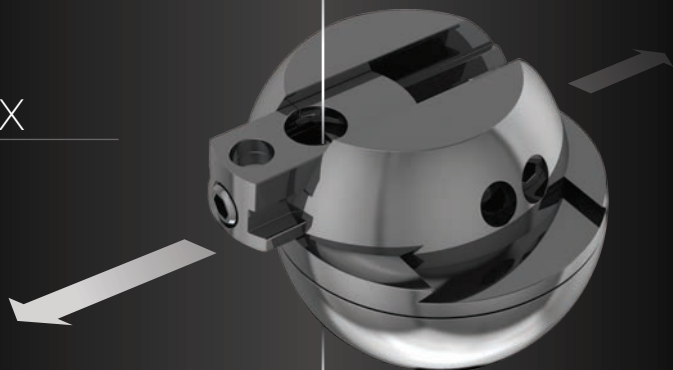
500-008



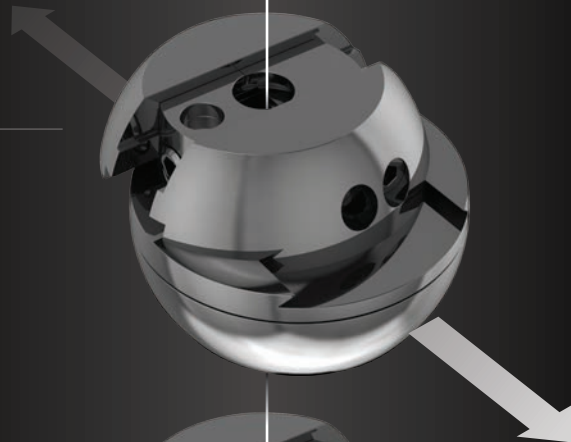
Desta forma, pode utilizar todo o sistema de dispositivos de fixação Classic QC no seu GRS Standard Block. Pode rapidamente ser inserido nos orifícios do seu Standard Block.

JURA 3 X LINE

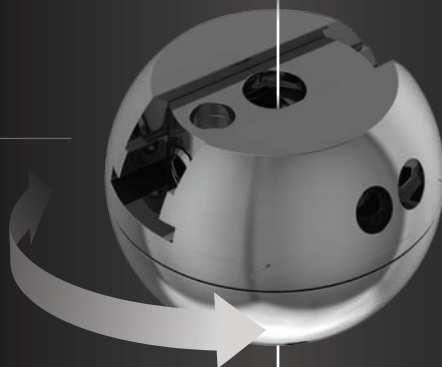
EIXO X



EIXO Y



EIXO Z



SEMPRE CENTRADO

COM O SUPORTE 3X,
O TORNO DE GRAVAÇÃO 3X TORNA-SE NUM
TORNO DE GRAVAÇÃO DE 6 EIXOS!

VER VÍDEO



Suporte 3X

traz 3 eixos
adicionais.

**Mordentes 3X
Master**

movimentam-se no
eixo X.

**Torno de
Gravação 3X**

A parte superior
movimenta-se no
eixo Y e gira no
eixo Z.



VER VÍDEO



Conjunto inicial 3X

502-516

encomendar

O conjunto inicial 3X é umas das mais inovadoras soluções de dispositivos de fixação de peças de trabalho da indústria da joalheria. Graças à abordagem multieixo as suas peças de trabalho não ficarão mais descentradas. Este sistema garante um acesso sem restrições com movimentos em todas as direções. Com este produto, os cravadores de pedras que trabalham com um microscópio poupam tempo e frustração. Este conjunto tem o suporte 3X, que possibilita ao utilizador colocar a peça exatamente na posição desejada. A versatilidade criada pelo suporte Orbital (mordentes Orbital e bola Orbital) não se aplica apenas a segurar o anel, uma vez que pode também ser utilizado com outros acessórios. As robustas pinças em latão proporcionam um suporte estável dos anéis. As bases empilháveis Jura manterão o trabalho na altura certa, dependendo do acessório.

Inclui:

Torno de gravação 3X

Suporte 3X

Abracadeiras 3X Master

#523-032 Conjunto de bases empilháveis Jura

#523-020 Chave sextavada de 5 mm

#523-049 Mordentes Orbital

#523-034 Bola Orbital

#523-033 Parafuso M6

#500-504 10 pinças de plástico

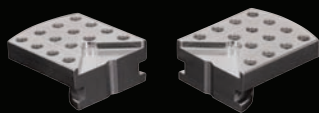
#502-504 11 pinças de latão

Divisor de raio



Abraçadeiras planas com orifícios

502-078



Este dispositivo de fixação é uma versão adaptada das abraçadeiras planas (#500-007) para a utilização com um torno de gravação 3X. Segura na perfeição placas planas, pendentes planos e redondos e placas de prática. Podem ser acomodadas peças maiores inserindo pinos nos orifícios. O orifício do pino mede 2,35 mm. A ranhura no centro permite que peças com \varnothing 2 mm e mais sejam fixadas verticalmente.

Abraçadeiras Thermo-Loc® 3X

502-518



Utilize o sistema 3X para segurar peças de trabalho com formas invulgares. Foram desenvolvidas para manter o Thermo-Loc no seu lugar, mantendo o seu trabalho seguro.

Tubos Shellac

502-506

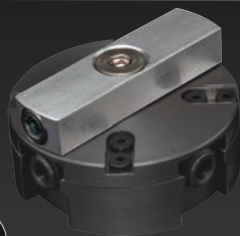


Os tubos Shellac são colocados nos abraçadeiras 3X Master ou no suporte 3X, de forma a segurar peças pequenas como brinco solitários, pendentes e outros objetos. A possibilidade de utilizar dois tubos Shellac ao mesmo tempo garante uma maior eficiência. Disponível em vários tamanhos, de forma a poupar tempo no aquecimento.

Inclui: (1) Tubo de 39 mm, (2) tubo de 20 mm, (2) tubos de 15 mm, (2) tubos de 11 mm.

Adapterblock em alumínio

500-545



Torne o seu dispositivo de fixação 3X numa ferramenta que possa ser usada nos mordentes de torno padrão. O Adapterblock em alumínio pode ser montado com as roscas na parte inferior do dispositivo de fixação 3X (ver tabela nas páginas 24–25), de forma a que possa ser fixado em qualquer torno de gravação.

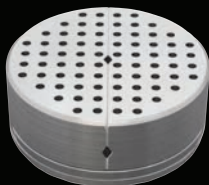


Mini Mandril

502-505



Garanta um trabalho eficiente com este pequeno dispositivo de troca, que permite criar ferramentas ou segurar peças de trabalho ao estilo do mandril. Suporta pequenos cilindros até \varnothing 3 mm.

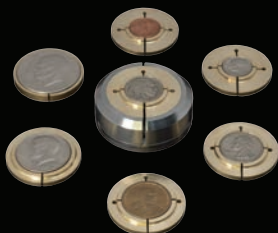


Torno de pino

502-507



Ao adicionar a abordagem do sistema 3X à concepção tradicional de um torno de pino, o utilizador pode fixar a sua peça e mantê-la centrada, ao mesmo tempo que vira e gira o torno de pino. O orifício do pino mede 2,35 mm.



Suporte Hobo-Níquel

502-508



O suporte hobo-níquel utiliza um sistema único de pinças em latão, concebido especialmente para as populares moedas, com as quais os artistas trabalham. A parte externa do torno oferece um sistema de abraçadeiras estável para reduzir as vibrações. Inclui pinças para péni, dime, níquel, um quarto de dólar, dólar, meio dólar e dólar Eisenhower.

As moedas não estão incluídas.



Orbital de substituição

500-546



Ao adicionar estas bolas Orbital de substituição aos dispositivos que utiliza regularmente com os mordentes Orbital (#523-049), evita perder tempo trocando as bolas de um dispositivo para o outro.

Mordentes Orbital

523-049



O suporte Orbital oferece versatilidade adicional ao seu trabalho. Ao fixar o suporte Orbital em baixo do Classic QC e do dispositivo de fixação 3X-Line, o artista pode incliná-lo e, ao mesmo tempo girar a peça, de forma que a sua área de trabalho fica centrada por baixo do microscópio.



Almofada Shellac 3X

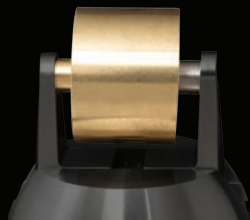
502-082



Proteja o seu trabalho usando Shellac e usufrua das vantagens do sistema 3X.

Suporte para a bracelete de relógio

523-520



Este suporte cilíndrico é uma solução extraordinária para a fixação para a cravação e gravação de braceletes de relógio. Também pode ser utilizado para segurar pulseiras Tennis ou outras pulseiras flexíveis e fios largos e planos.

Mandril de 4 mordentes

502-509



Este suporte robusto e versátil é a última opção de suporte para objetos com formas invulgares. Os quatro mordentes independentes podem ser ajustados de várias formas, de modo a manter a sua peça de trabalho segura. O orifício do pino mede 2,35 mm.

Pinças para aros de relógios

500-012



Estas pinças foram especialmente concebidas para segurar aros de relógios de diversos tamanhos. Inclui oito pinças de face dupla. 21–23 mm, 22–24 mm, 25–27 mm, 26–28 mm, 29–31 mm, 30–32 mm, 33–35 mm e 34–36 mm.

PARA UTILIZAR AS PINÇAS (#500-504, #502-504, #500-012) COM O SUPORTE ORBITAL, BASTA LIGÁ-LAS AO PARAFUSO E CILINDRO DE SUPORTE 3X. TUDO ISTO TORNA O SEU TRABALHO MAIS ACESSÍVEL.

O Suporte 3X não é vendido em separado; está incluído no conjunto inicial 3X (#502-516).



Suporte de Microscópio

Uma solução simples e robusta para o suporte de microscópios Meiji ou Leica®. Este suporte pode ser colocado na altura desejada e pode ser rodado para ambos os lados, quando se trabalha sem microscópio. O modelo para o microscópio Meiji está equipado com uma unidade de focagem com diâmetro interior de 84 mm. O modelo Leica tem um pino de montagem (15 mm) na parte detrás do Leica A60.



Para o Meiji

502-023



Para o Leica®

502-032



Suporte de câmara para microscópio

502-024

Este tipo de suporte de câmara para microscópio com bloco de focagem integrado é a solução ideal para a gravação de vídeos do seu trabalho ou para a partilha do seu processo de trabalho num ecrã. Adequa-se a câmaras para microscópio de Ø 84 mm. Câmara não incluída.



Sistema de aspiração

500-502



Este sistema telescópico economiza metais preciosos e proporciona um ambiente de trabalho mais saudável ao remover pequenas partículas da bancada. É compatível com muitos outros sistemas de aspiração (não incluídos). É possível recolhê-lo de forma a ter mais espaço quando não está a ser utilizado. É montado no painel traseiro da bancada. Espessura recomendada do painel traseiro: 22 mm.





Bases empilháveis para torno de gravação


VER VÍDEO




Também disponível individualmente:

Pequena 523-017 

Média 523-018 

Grande 523-019 

523-032 

Conjunto de 3

Conjunto de três bases, com as quais pode sempre manter a sua peça de trabalho na altura correta, dependendo do suporte Jura que estiver a utilizar. Estas bases são robustas e empilháveis. Recomenda-se a utilização, em cima e em baixo, de borrachas finas ou de pele, de forma a ter o máximo controlo. Este conjunto de 3 bases empilháveis está disponível no conjunto inicial 3X (#502-516).

Digital Divider

523-021



Este Digital Divider compacto possibilita uma marcação e inscrição precisa das peças de trabalho. Os encostos de aço temperado podem ser afiados até ao ponto desejado e têm uma abertura máxima de 37,6 mm. É vendido pré-formado e não está afiado.



Chave sextavada

523-020



Graças à sua pega grande, esta chave sextavada de 5 mm proporciona um maior impulso ao apertar os mordentes para torno.



ORGANIZADOR JURA

Torne a sua bancada num local de trabalho ergonómico e tenha as suas ferramentas sempre à mão com o nosso Organizador Jura:



Para o conjunto Básico QC

500-523



Para o conjunto Completo QC

500-524



Para equipamentos pequenos

523-011



Para suportes cónicos e cilindros

523-012



Para almofadas Shellack e abraçadeiras Thermo-Loc®

523-013



Para mandris de mão

523-014



Para paquímetros digitais

523-015



Para Digital Divider

523-029





Organizador de pedras

502-514



Guarde as suas peças num local central e de forma organizada. Com estas quarenta caixas quadradas pode criar, dentro da caixa grande, o seu próprio sistema de organização.



Recipientes de pedra coloridos

500-522



Este conjunto de seis recipientes de pedra coloridos é ideal para separar pedras de diferentes tamanhos e se manter sempre organizado. São empilháveis e, portanto, economizam espaço, oferecendo um acesso fácil às suas pedras.

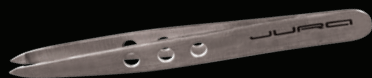


Suporte de peças de mão micromotor

500-525



Se o seu micromotor não estiver ao alcance na sua bancada, este suporte é um ótimo complemento para a sua bancada.



Pinças

523-001



Uma solução ótima para apanhar brocas, fresas e outros objetos pequenos.



Pinças em plástico

500-504



Conjunto de pinças em plástico de substituição. Podem ser utilizadas com o Sistema Classic QC e com o 3X Line. Este conjunto de 10 pinças é adequado para anéis com tamanhos entre 13 e 22 mm.



Pinças em latão

502-504



Este conjunto de 11 pinças em latão é perfeito para ser utilizado com os suportes de anel Classic QC e 3X Line. A sua construção robusta resiste ao martelamento. Inclui também um divisor de raio para uma marcação ou inscrição simples e precisa da peça de trabalho. Ideal para anéis Microband, bem como para cravação estilo Fishtail e Multi-side.



Mandris de Mão

500-521



Conjunto de 10 peças com cabeça redonda e plana

Os Mandris de Mão são perfeitos para a utilização com ferros de granito, cravadores de pedras estilo Jura, burnidores, separadores de grãos e muito mais. As pegas arredondadas proporcionam um bom ponto de referência na utilização com ferros de granito. As pegas redondas adequam-se perfeitamente a burnidores e separadores de grãos.



Ferramenta cerâmica de inscrição e ponta em carboneto

523-005



Este conjunto de ferramentas é ideal para o layout e para o posicionamento de pedras. Contrariamente às ferramentas de inscrição tradicionais, a ferramenta cerâmica de inscrição não se prende no metal. Pode utilizar a ponta em carboneto de variadas formas, como por exemplo, mover ou ajustar pedras.

Também disponível individualmente:

Ferramenta cerâmica de inscrição

523-006



Ponta em carboneto

523-004





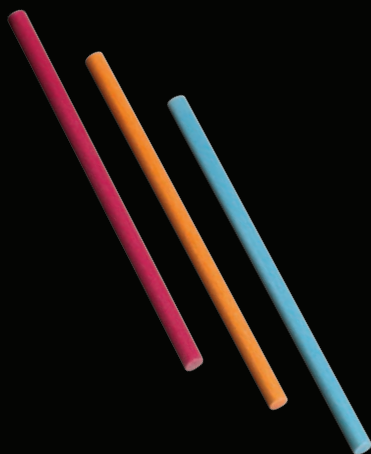
Peça em bruto C-Max, redondo

022-393



Os buris de carboneto líderes no mercado.

Comprimento: 45 mm. Para a utilização com o Sistema QC Classic. Ø 2,35 mm.



Limas de fibra cerâmica

Para a utilização na peça de mão do micromotor para polimento e acabamento. Redonda Ø 2,35 x 50 mm.

Grão 1200, vermelho

602-422



Grão 1000, branco

602-423



Grão 800, azul

602-424



Grão 600, preto

602-425



Grão 400, cor-de-laranja

602-426



Grão 300, castanho claro

602-427



Grão 220, cinzento

602-428



Thermo-Loc®

O Thermo-Loc amolece, com o calor, para uma consistência tipo argila, que poderá adaptar ao formato do seu trabalho. À temperatura ambiente, endurece e fixa qualquer material, desde armas de fogo a madeira, de forma segura. Desenvolvido para fixar itens frágeis ou de formato irregular. Não-tóxico, biodegradável.

Thermo-Loc, 225 g

003-664



Thermo-Loc, 450 g

003-665

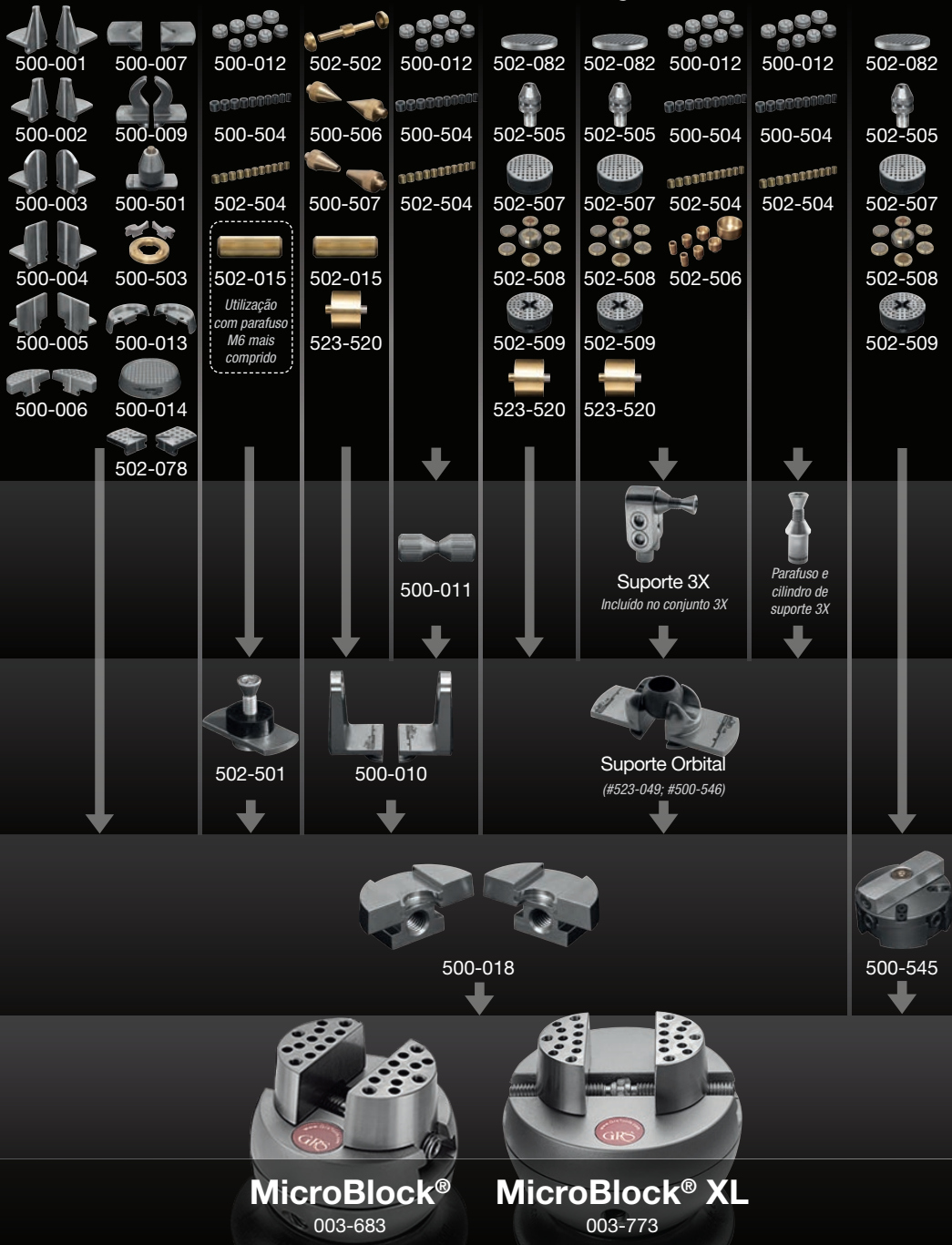


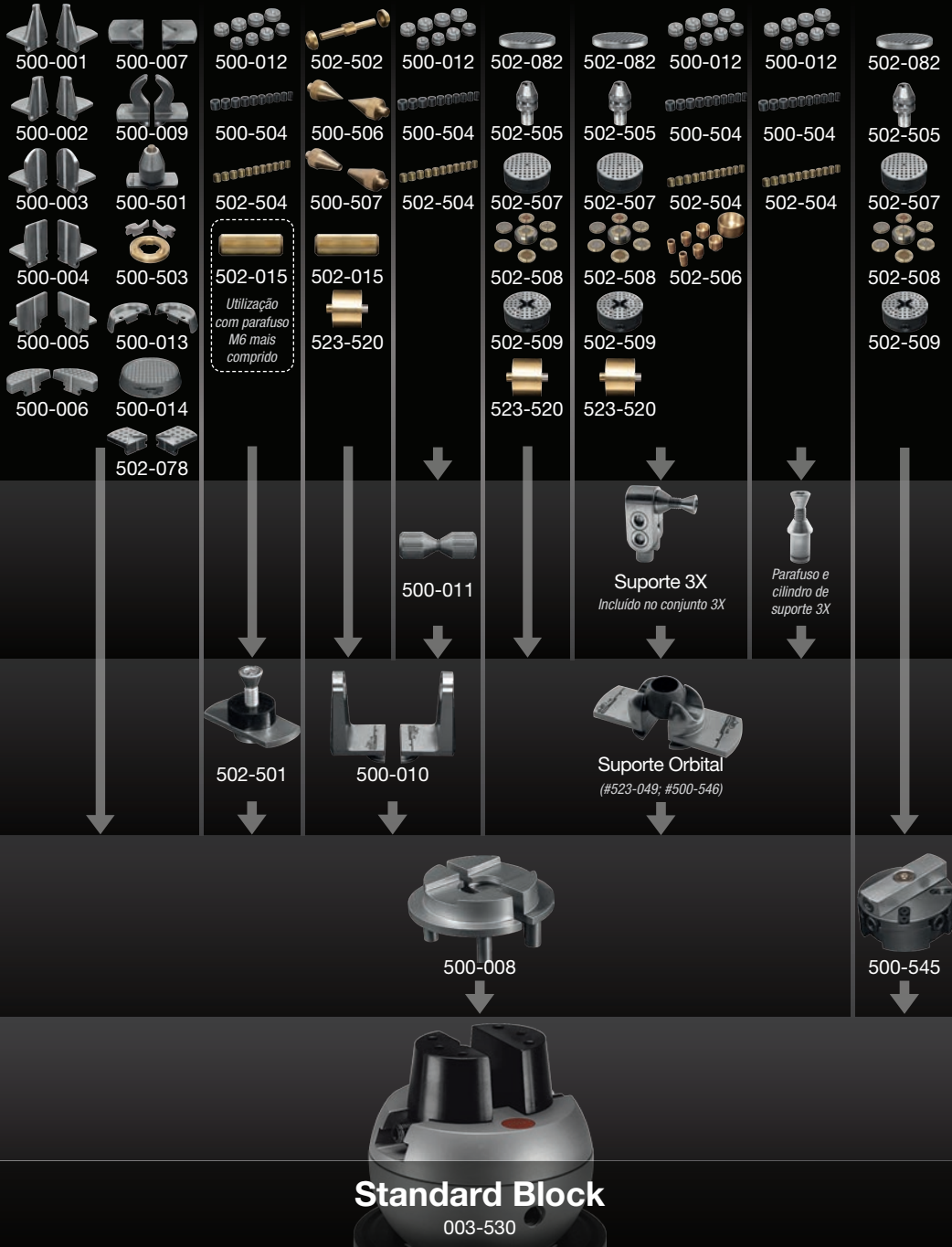
Thermo-Loc, 2,25 kg

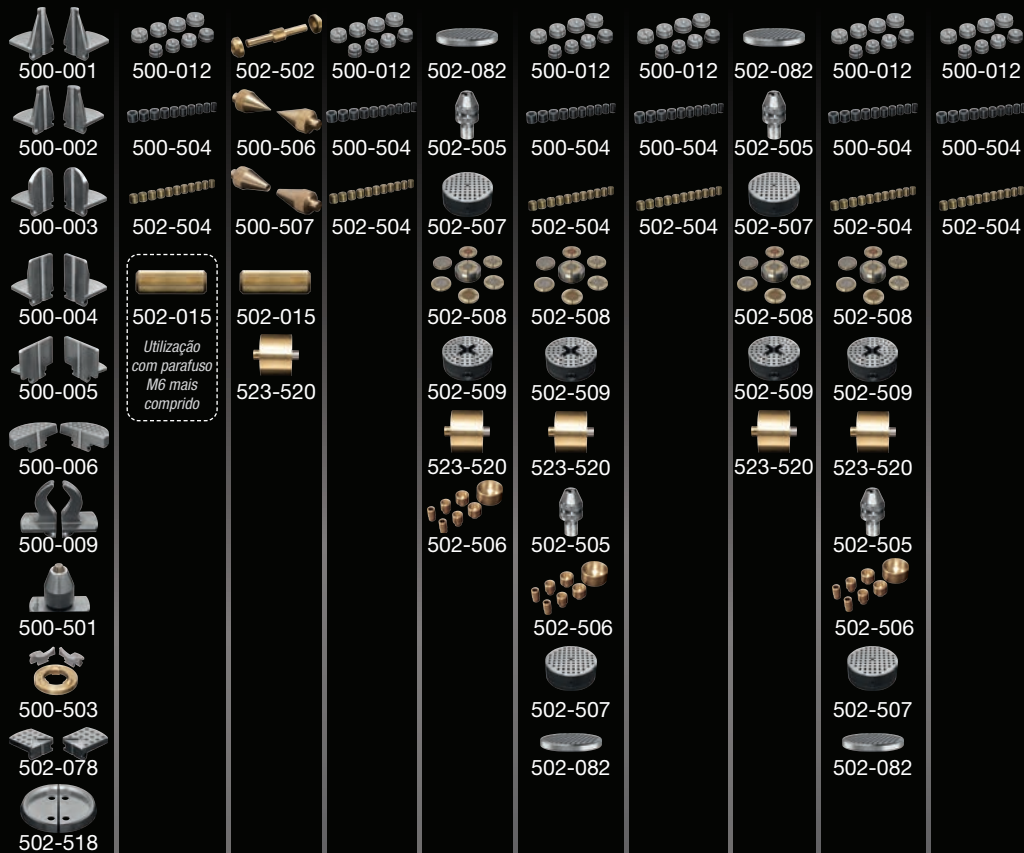
003-666



COMO SE COMBINAM OS DISPOSITIVOS DE FIXAÇÃO JURA







500-001

500-012

502-502

500-012

502-082

500-012

500-012

502-082

500-012

500-012

500-002

500-504

500-506

500-504

502-505

500-504

500-504

502-505

500-504

500-504

500-003

502-504

500-507

502-504

502-507

502-504

502-504

502-507

502-504

502-504

500-004

502-015

502-015

502-508

502-508

502-508

502-508

502-508

502-508

502-508

500-005

Utilização com parafuso M6 mais comprido

523-520

502-509

502-509

502-509

502-509

502-509

502-509

502-509

500-006

523-520

523-520

523-520

523-520

523-520

523-520

523-520

500-009

502-506

502-506

502-505

502-505

502-505

502-505

502-505

500-501

502-506

502-506

502-506

502-506

502-506

502-506

502-506

500-503

502-507

502-507

502-507

502-507

502-507

502-507

502-507

502-078

502-082

502-082

502-082

502-082

502-082

502-082

502-082

502-518



500-011



Suporte 3X
Incluído no conjunto 3X



Parafuso e cilindro de suporte 3X



Suporte 3X
Incluído no conjunto 3X



Parafuso e cilindro de suporte 3X



502-501



500-010




Abraçadeiras 3X Master
Incluído no conjunto 3X



Suporte Orbital
(#523-049; #500-546)

Torno de gravação 3X

Incluído no conjunto 3X



Mandril de 4 mordentes

Ilustrado com o suporte 3X,
abraçadeiras 3X Master e torno de
gravação 3X.

DIRETÓRIO DE REVENDADORES

Alemanha 1:

Rudolf Flume Technik GmbH

Hachestraße 66
45127 Essen
Telf: +49 201 1899-0
www.flume.de

Alemanha 2:

Horbach GmbH

Hauptstraße 139 A
D-55743 Idar-Oberstein
Telf: +49 6781 45897-0
www.horbachtechnik.de

Áustria 1:

Felber's Nachfolger

Siebensterngasse 30
1070 Vienna
Telf: +43 1 523 24 73-0
www.j-felber.at

Áustria 2:

Felber's Vertriebspartner

Günter Baumgartner
Auergasse 9
6170 Zirl
Telf: +43 664 535 6770
www.j-felber.at

Bélgica:

Alexandre BVBA

Appelmansstraat 25-27
Empire Shopping Center
2018 Antwerp
Telf: +32 3 213 00 39
www.alexandreschool.com

Chipre:

B.J.P – Panagiotidou Elli & Sia Epe

Villara 1
54625 Thessaloniki
Telf: +30 2310 555270
www.bjp.gr

Dinamarca:

Aktiv Guld A/S

Vallensbækvej 46
2625 Vallensbæk
Telf: +45 43 66 20 00
www.aktivguld.com

Eslovaquia:

Advantage-fl.cz s.r.o.

Soukenická 11
11000 Prague 1
Telf: +420 605 216 756
www.advantage-fl.cz

Espanha:

Chamorro y Moreno, S.A

C/ Isla de Sicilia 1
28034 Madrid
Telf: +34 91 315 20 49
www.comrashop.es

Finlândia:

K.A. Rasmussen Oy

Eteläranta 14
00130 Helsinki
Telf: +358 10 337 50 00
www.rasmussen.fi

Francia 1:

Tena Butty

116, Chemin de Mialouze
26130 Montsegur Sur Lauzon
Telf: +33 475 98 10 22
www.tena-butty.com

Francia 2:

TBRP Paris (Pouget Pellerin)

15, rue de Montmorency
75003 Paris
Telf: +33 1 42 74 44 11
www.pouget-pellerin.com

Francia 3:

Schwartzmann Fisseau

Cochot
12 rue Rene Payot
25503 Morteau
Telf: +33 381 67 18 34
www.schwartzmann.com

Grécia:

B.J.P – Panagiotidou Elli

& Sia Epe
Villara 1
54625 Thessaloniki
Telf: +30 23105 55270
www.bjp.gr

Holanda:

Bijou Moderne B.V.

Edisonlaan 36-38
2665 JC Bleiswijk
Telf: +31 10 529 66 00
www.bijoumoderne.nl

Irlanda 1:

Betts Metal Sales Ltd

49-63 Spencer Street
Birmingham, B18 6DE
Telf: +44 121 233 2413
www.bettsmetalsales.com

Irlanda 2:

Cooksongold

59-83 Vittoria Street
Birmingham, B1 3NZ
Telf: +44 345 100 1122
www.cooksongold.com

Irlanda 3:

HS Walsh & Sons Ltd

Hunter House, Biggin Hill
Airport, Churchill Way,
Biggin Hill, Kent, TN16 3BN
Telf: +44 1959 543660
www.hswalsh.com

Islândia:

Handverkshúsið

Rauðagerði 25
108 Reykjavík
Telf: +354 555 12 12
www.handverkshusid.is

Itália 1:

Luigi Dal Trozzo S.A.S.

Via Claudio Treves 26
20090 Vimodrone
Telf: +39 02 2885871
www.luigidaltrozzo.it

Itália 2:

Garbarino & Titonel srl

Via del Lavoro 3
15048 Valenza
Telf: +39 0131 924 264
www.garbarinotitonel.com

Noruega:

K.A.Rasmussen AS

Postboks 4455
2326 Hamar
Telf: +47 625 12 710
www.karasmussen.com

Polónia 1:

W. Kociuba S.J.

Ul. Rakowicka 1
31-511 Krakow
Telf: +48 12 430 36 79
www.wkociuba.pl

Polónia 2:

Firma Jubilerska

K. Brzuchowski
Ul.Hetmańska 20
40-560 Katowice
Telf: +48 501 733 093
brzuchowski.pl

Portugal:

Maquinouro, Lda

Rua Engenheiro Adelino
Amaro da Costa 1144/44
4420-005 Gondomar
Telf: +351 22 483 5551
www.maquinouro.pt

Reino Unido 1:

Betts Metal Sales Ltd

49-63 Spencer Street
Birmingham, B18 6DE
Telf: +44 121 233 2413
www.bettsmetalsales.com

Reino Unido 2:

Cooksongold

59-83 Vittoria Street
Birmingham, B1 3NZ
Telf: +44 121 200 2120
www.cooksongold.com

Reino Unido 3:

HS Walsh & Sons Ltd

Hunter House, Biggin Hill
Airport, Churchill Way, Biggin
Hill, Kent, TN16 3BN
Telf: +44 1959 543660
www.hswalsh.com

República Checa:

Advantage-fl.cz s.r.o.

Soukenická 11
11000 Prague 1
Telf: +44 345 100 1122
www.advantage-fl.cz

Rússia:

Jewellery Air

Ul. Bumazhnaya, 17 / 109
190020 St. Petersburg
Telf: +7 495 16 28 477
www.jewelleryair.com

Suécia 1:

Sargenta AB

Grenadjärgatan 14
254 53 Helsingborg
Telf: +46 401 26 550
www.sargenta.se

Suécia 2:

Aktiv Guld AB

Vallensbækvej 46
2625 Vallensbæk
Telf: +46 22 27 80 100
www.aktivguld.com

Suíça:

Artsupport GmbH

Glattalstrasse 222
8153 Rümlang
Telf: +41 44 818 18 18
www.artsupport.ch

OUTROS PAÍSES



GRS

tools in Europe

Albânia, Argélia, Bielorrússia, Bósnia-Herzegovina, Bulgária, Croácia, Eslovenia, Estónia, Hungria, Letónia, Líbia, Lituânia, Luxemburgo, Macedónia, Malta, Marrocos, Maurítania, Moldávia, Montenegro, Roménia, Sérvia, Tunísia, Turquia, Ucrânia.

grseurope.com

info@grseurope.com

#grseurope

DISPOSITIVOS DE FIXAÇÃO DE PEÇAS DE TRABALHO BY

JURCO



GRS[®]

tools in Europe

*O website oficial europeu de ferramentas profissionais
para cravadores de pedra, gravadores e joalheiros.
Tudo sobre as ferramentas GRS, formação e suporte!*

grseurope.com
info@grseurope.com

© Glendo LLC – Todos os direitos reservados.

Edição DV.2 (2023)