

UARC

BY GRS®



OBEJRZYJ WIDEO



Firma GRS® ma przyjemność przedstawić nową linię narzędzi „Jura by GRS” dla jubilerów, grawerów i złotników. Jest to doskonałe połączenie innowacji i wysokiej jakości produkcji.

Firma Jura, znana na całym świecie z oprawy diamentów, zaślęnęła z precyzyjnych opraw i niezwykle skomplikowanych wzorów. Podjęła się ona wyjątkowych wyzwań związanych z oprawą kamieni szlachetnych i opracowała innowacyjne rozwiązania. Koncepcja firmy Jura jest ergonomicznie zaprojektowana z myślą o długich godzinach pracy przy stole warsztatowym, co stanowi podstawę maksymalnej wydajności.

Te narzędzia zrewolucjonizują Twoją pracę!

Z A W A R T O Ś Ć

SYSTEM CLASSIC QUICK CHANGE **2**

3X LINE **12**

STÓŁ WARSZTATOWY JURA **18**

NIEZBĘDNE WYPOSAŻENIE **19**

ORGANIZER JURA **20**

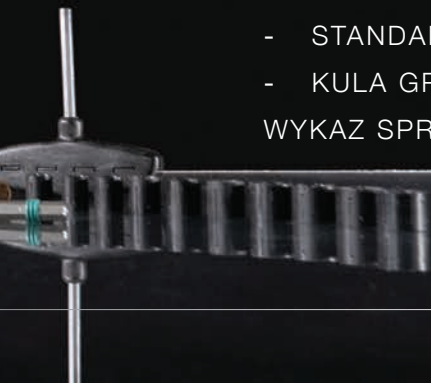
DROBNE MATERIAŁY JURA **22**

AKCESORIA **23**

JAK ŁĄCZYĆ UCHWYTY DETALI JURA:

- MICROBLOCK® & MICROBLOCK® XL **24**
- STANDARD BLOCK **25**
- KULA GRAWERSKA 3X **26**

WYKAZ SPRZEDAWCÓW **28**



SYSTEM CLASSIC QUICK CHANGE

**UCHWYTY DETALI QC (QUICK CHANGE) ŁATWO WSUWA SIĘ
W SZCZĘKI MOCUJĄCE JURA MASTER.**



ZMIEŃ UCHWYT DETALU SZYBKO I SPRAWNIE.

Kula grawerska GRS® MicroBlock® (#003-683)

Dostępna również z MicroBlock® XL (#003-773),
adapter do Standard Block GRS® (#500-008).

**Uchwytów detali
Classic QC (str. 8–11)**

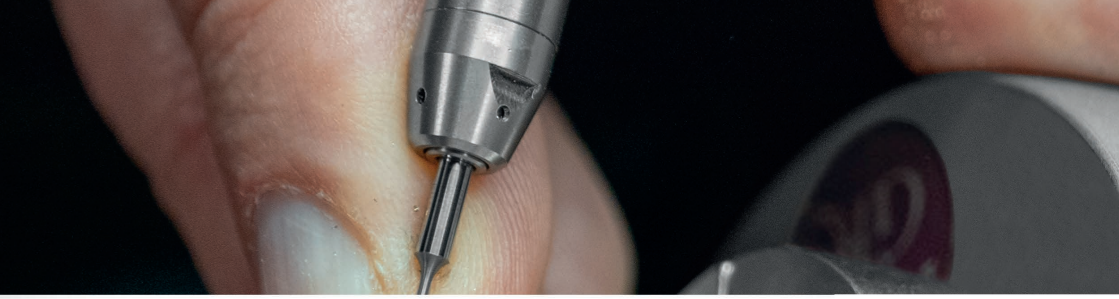
Na zdjęciu: Głowica
cylicyryczna, 6 mm
(#500-001).

**Szczęki mocujące
Jura Master**

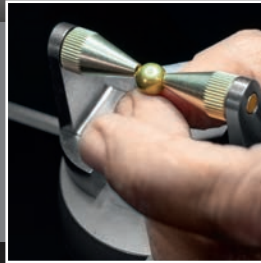
Połącz kilka uchwytów
detali Classic QC.
Kompatybilny
z MicroBlock®
i MicroBlock® XL.

OBEJRZYJ WIDEO





ZACISK CLASSIC QC
do poziomego uchwytu detali



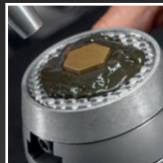
GŁOWICA
OKRĄGŁA, 20 MM



ZEWNĘTRZNY
UCHWYT DO
OBRĄCZEK



PODKŁADKA Z
SZELAKU



UCHWYT
GŁOWICY
WIERTARSKIEJ



ZACISKI
PŁASKIE



Zestaw podstawowy QC

z MicroBlock®



Dostępne również:

**Bez
MicroBlock®**

500-509



**Do Standard
Block GRS®**

500-512



Z MicroBlock® XL 500-526



500-508

zamawiam

Zestaw podstawowy jest idealny dla artystów pracujących z obrączkami. Dzięki zastosowaniu szczęki mocującej Jura Master i przyrządów do szybkiej wymiany (QC) powstał system zaprojektowany pod kątem niezwykle wydajnej pracy. Konceptcja QC umożliwi zmianę uchwytów w ciągu zaledwie kilku sekund. Poziomy uchwyt do obrączki (kombinacja poziomych zacisków do obrączek #500-010 i zestawu śrub do uchwytu wewnętrznego do obrączek #500-011) posiada niezależny system blokady umożliwiający oddzielne ustawienie mocowania tulejki mocującej i obracanie obrączki. Pionowy uchwyt do obrączek jest prostym i skutecznym pionowym rozwiązaniem do obrączek. Dziesięć rozprężnych tulejek mocujących pozwala na znalezienie odpowiedniego rozmiaru dla danej pracy (rozmiary 13–22 mm). Wyposażony w rowek zestaw płaskich zacisków mocuje płytki do ćwiczeń oraz inne płaskie obiekty, zarówno okrągłe, jak i wielokątne. Nadaje się także do mocowania perelników do polerowania i ostrzenia.

Zakres dostawy:

#003-683 MicroBlock®

#500-018 Szczęki mocujące Jura Master

#523-017 Mała sztaplowana podstawa

#523-020 Klucz sześciokątny 5 mm

#500-007 Zaciski płaskie

#502-501 Pionowy uchwyt do obrączek

#500-010 Poziome zaciski do obrączek

#500-011 Zestaw śrub do uchwytu wewnętrznego do obrączek

#500-504 10 tulejek mocujących z tworzywa sztucznego

#500-523 Organizer do zestawu podstawowego QC

OBEJRZYJ WIDEO



Zestaw kompletny QC

z MicroBlock®



500-510

Dostępne również:

Bez
MicroBlock®

500-511



Do Standard
Block GRS®

500-513



Z MicroBlock® XL 500-527



zamawiam

Zestaw kompletny bazuje na zestawie podstawowym i zawiera asortyment rozwiązań w zakresie mocowania detali dla każdego jubilera. Specjalne zaciski nadają się do projektów o nietypowych kształtach, takich jak obrączki, zawieszki, kolczyki, do ostrzenia frezów i perelników oraz do wiercenia. Szczęki z rowkami umożliwiają szybkie wyjęcie detalu i ostrzenie perelników w tym samym uchwycie. Każdą szczękę można dopasować za pomocą Thermo-Loc®, aby stworzyć otoczenie podobne do produkcji. Mosiężne stożkowe uchwyty dopasowywać tak, aby mogły zamocować najrozmaitsze obiekty, na przykład o kulistym kształcie. Precyzyjne prace przy obrączkach wspomagają cylindry z szelaku i Thermo-Loc.

Zakres dostawy:

#003-683 MicroBlock®

#500-018 Szczęki mocujące Jura Master

#523-017 Mała sztaplowana podstawa

#523-020 Klucz sześciokątny 5 mm

#500-007 Zaciski płaskie

#502-501 Pionowy uchwyt do obrączek

#500-009 Zewnętrzny uchwyt do obrączek

#500-001 Głowica cylindryczna (6 mm)

#500-002 Głowica cylindryczna (10 mm)

#500-003 Głowica okrągła (20 mm)

#500-004 Głowica prosta (20 mm)

#500-005 Głowica prosta (40 mm)

#500-006 Zaciski do grawerowania

#500-013 Zaciski do grawerowania Thermo-Loc®

#500-014 Podkładka z szelaku

#500-010 Poziome zaciski do obrączek

#500-011 Zestaw śrub do uchwytu wewnętrzznego do obrączek

#502-502 Cylinder Thermo-Loc

#502-015 Cylinder z szlakiem

#500-506 Stożkowy uchwyt punktowy

#500-507 Stożkowe uchwyty kuli

#500-504 10 tulejek mocujących z tworzywa sztucznego

#500-523 Organizator do zestawu podstawowego QC

#500-524 Organizator do zestawu kompletnego QC

#523-012 Organizator do uchwytów stożkowych i cylindrów

#523-013 Organizator do płytek szelakowych i zacisków Thermo-Loc

Zaawansowany zestaw QC

z MicroBlock®




500-517

Zaawansowany zestaw jest najbardziej kompleksowym systemem uchwytów na rynku. Firma Jura opracowała rozwiązania uchwytów do detali do praktycznie wszystkich zastosowań. System ten oszczędza czas i frustrację użytkowników, którzy muszą wymyślić, jak prawidłowo trzymać element do oprawiania lub grawerowania biżuterii. Oprócz rozwiązań uchwytów do detali zestaw ten zawiera szereg przydatnych akcesoriów. Uchwyty zwykle doskonale nadają się do stosowania z perełnikami, narzędziami do oprawiania kamieni w stylu Jura, gładzikami, splitterzy i innymi. Digital Divider i rysik ceramiczny są przydatne do łatwego trasowania lub precyzyjnego zaznaczania. Pinceta i końcówka węglkowa to wspaniałe akcesoria, które pomogą Ci w codziennej pracy.

Zakres dostawy:

- #003-683 MicroBlock®
- #500-018 Szczęki mocujące Jura Master
- #523-017 Mała sztaplowana podstawa
- #523-020 Klucz sześciokątny 5 mm
- #500-007 Zaciski płaskie
- #502-501 Pionowy uchwyt do obrączek
- #500-009 Zewnętrzny uchwyt do obrączek
- #500-001 Głowica cylindryczna (6 mm)
- #500-002 Głowica cylindryczna (10 mm)
- #500-003 Głowica okrągła (20 mm)
- #500-004 Głowica prosta (20 mm)
- #500-005 Głowica prosta (40 mm)
- #500-006 Zaciski do grawerowania
- #500-013 Zaciski do grawerowania Thermo-Loc®
- #500-014 Podkładka z szelaku
- #500-010 Poziome zaciski do obrączek
- #500-011 Zestaw śrub do uchwytu wewnętrznego do obrączek
- #502-502 Cylinder Thermo-Loc
- #502-015 Cylinder z szelakiem
- #500-506 Stożkowy uchwyt punktowy
- #500-507 Stożkowe uchwyty kuli
- #500-501 Uchwyt głowicy wiertarskiej
- #500-504 10 tulejek mocujących z tworzywa sztucznego
- #500-521 10 uchwytów zwykłych
- #523-021 Digital Divider
- #523-001 Pincety
- #523-005 Rysik ceramiczny i końcówka węglkowa
- #500-523 Organizer do zestawu podstawowego QC
- #500-524 Organizer do zestawu kompletnego QC
- #523-012 Organizer do uchwytów stożkowych i cylindrów
- #523-013 Organizer do płytek szelakowych i zacisków Thermo-Loc
- #523-014 Organizer do uchwytów zwykłych



**Pionowy uchwyt do obrózek
i tulejki mocujące z tworzywa
sztucznego**

W komplecie ze wszystkimi zestawami
Classic QC; tulejki mocujące z tworzywa
sztucznego dostępne oddzielnie od
strony 22.

OBEJRZYJ WIDEO



Zaciski płaskie

500-007



Są wykorzystywane do mocowania płytek do ćwiczek i innych płaskich części kwadratowych, owalnych i okrągłych. Rowek na środku umożliwia pionowe mocowanie detali o \varnothing 2 mm i większej.



Pionowy uchwyt do obrączek

502-501



Stosować z tulejami mocującymi #500-504, #502-504, #500-012 do pionowego montażu obrączek i okrągłych lunet zegarkowych.

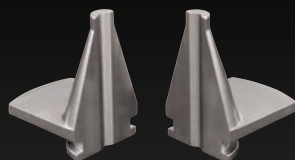


Zewnętrzny uchwyt do obrączek

500-009



Prosty i skuteczny uchwyt do obrączek. Bardzo dobrze nadaje się do skoncentrowania się na mniejszej części detalu lub precyzyjnych prac wewnątrz obrączki.

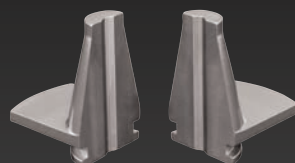


Głowica cylindryczna, 6 mm

500-001



Idealne do produkcji narzędzi, mocowania małych detali i wielu innych funkcji. Stożkowy kształt jest również odpowiedni do wykonywania specjalnych zacisków z Thermo-Loc®. Rowek na środku umożliwia pionowe mocowanie detali o \varnothing 2 mm i większej.

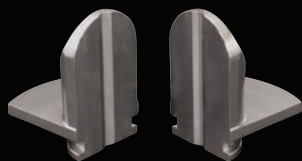


Głowica cylindryczna, 10 mm

500-002



Nadaje się do mocowania małych detali, np. kolczyków sztyftowych. Rowek na środku umożliwia pionowe mocowanie detali o \varnothing 2 mm i większej.

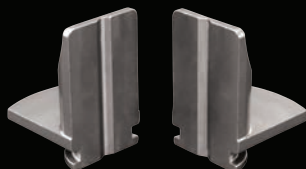


Głowica okrągła, 20 mm

500-003



Do mocowania obręczek, okrągłych zawieszek itp. Rowek na środku umożliwia pionowe mocowanie detali o \varnothing 2 mm i większej.

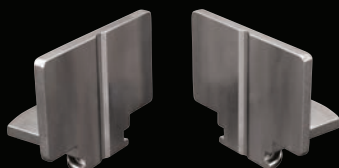


Głowica prosta, 20 mm

500-004



Uniwersalne zaciski średniej wielkości do mocowania różnych detali. Rowek na środku umożliwia pionowe mocowanie detali o \varnothing 2 mm i większej.

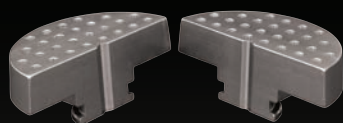


Głowica prosta, 40 mm

500-005



Uniwersalne, duże zaciski do mocowania większych detali. Rowek na środku umożliwia pionowe mocowanie detali o \varnothing 2 mm i większej.



Zacisk do grawerowania

500-006



Zestaw szczęk imadła, które zostały wyprodukowane specjalnie do szczęk Jura Master. Dzięki temu artysta może szybko przełączyć się z powrotem na tradycyjny zestaw szczęk imadła bez konieczności poluzowywania gwintu. Otwór na szpilkę ma \varnothing 2,35 mm, więc jako szpilki można wykorzystać stare wiertła. Rowek na środku umożliwia pionowe mocowanie detali o \varnothing 2 mm i większej.

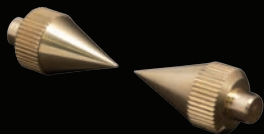
Szczęki mocujące Jura Master

500-018



Szczęki mocujące Jura Master odgrywają główną rolę w stosowaniu uchwytów detali Classic QC. Szczęki mocujące mają unikalny kształt, który umożliwia szybkie wsuwanie i wysuwanie uchwytów detali oraz zapewnia ich maksymalną stabilność. Zastępują one zwykle szczęki mocujące w systemach GRS® MicroBlock® i MicroBlock® XL.

OBEJRZYJ WIDEO



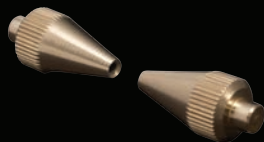
Stożkowy uchwyt punktowy

500-506



Stożkowe uchwyty punktowe można łatwo dopasowywać, aby osiągnąć precyzyjne punkty mocowania na detalu.

Do stosowania w poziomych zaciskach do obręczek (#500-010).



Stożkowe uchwyty kuli

500-507



Stożkowe uchwyty kuli nadają się idealnie do mocowania kul i innych detali o okrągłym kształcie.

Do stosowania w poziomych zaciskach do obręczek (#500-010).



Cylinder z szlakiem

502-015



Do stosowania z szlakiem do mocowania obręczek.

Do stosowania w poziomych zaciskach do obręczek (#500-010).



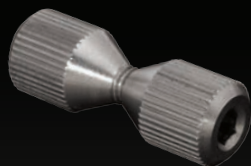
Cylinder Thermo-Loc®

502-502



Wykorzystaj Thermo-Loc do mocowania obręczek.

Do stosowania w poziomych zaciskach do obręczek (#500-010).



Zestaw śrub do uchwytu wewnętrznego do obręczek

500-011



Zestaw ten wykorzystuje niezależne naprężenie do poszerzania tulei zaciskowych (#500-504; #502-504; #500-012) podczas mocowania obręczek i okrągłych lunet zegarków. Tulejki mocujące nie wchodzą w zakres dostawy.

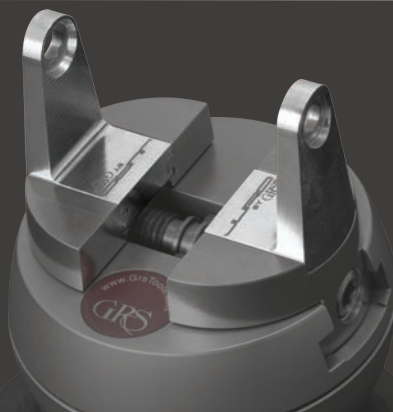
Do stosowania w poziomych zaciskach do obręczek (#500-010).

Poziome zaciski do obręczek

500-010



Poziome zaciski do obręczek są centralnym elementem systemu Classic QC. Utrzymują detale w pozycji poziomej, gdy są używane razem z mosiężnymi uchwytami stożkowymi, cylindrem szelakowym, cylindrem Thermo-Loc i zestawem śrub do uchwytu wewnętrznego do obręczek.





Zacisk do grawerowania Thermo-Loc®

500-013



Thermo-Loc umożliwia zamocowanie wielu części o nietypowych kształtach.

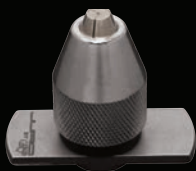


Podkładka z szelaku

500-014



Stosować z szelakiem, aby mocować elementy o unikatowym kształcie. Wyjątkowa tekstura uchwytu pozwala na zabezpieczenie szelaku podczas pracy.



Uchwyt głowicy wiertarskiej

500-501



Ten pionowy uchwyt regulowany nadaje się do produkcji narzędzi, takich jak perelniki, wiertła itp. Doskonali również do mocowania detali, takich jak kolczyki sztyfty i słupki do uszu. Może trzymać małe cylindry do \varnothing 8 mm.



Uchwyt do grawerowania obrączek wewnątrz

500-503



Ten wyjątkowy uchwyt detali trzyma obrączki na zewnątrz, dzięki czemu są one łatwo dostępne od wewnątrz w celu grawerowania. Obrączka jest szybko mocowana za pomocą trzech śrub radełkowanych, a dzięki specjalnym zaciskom detal można obracać po poluzowaniu szpilek mocujących.

OBEJRZYJ WIDEO



Adapter do Standard Block GRS®

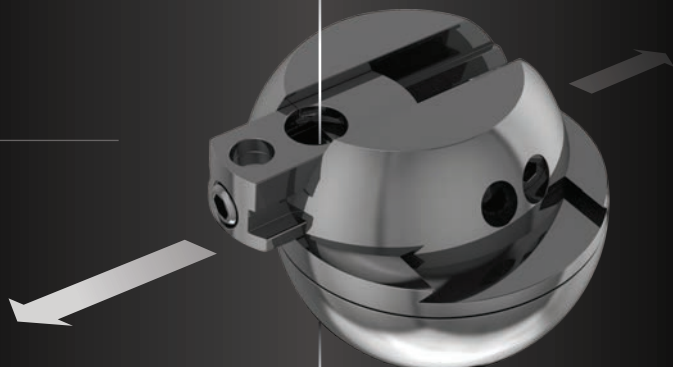
500-008



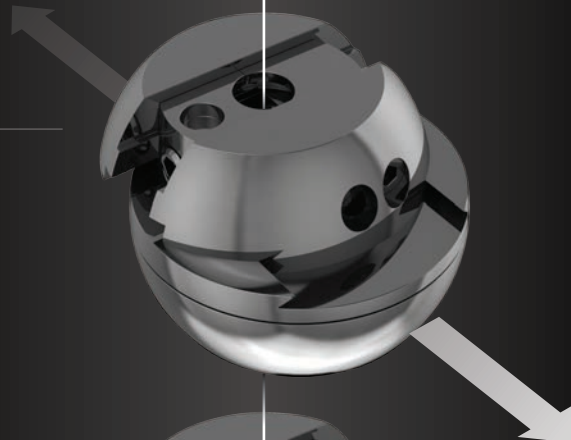
Umożliwia on wykorzystanie całego systemu mocowania detali Classic QC w Standard Block GRS. Można go szybko włożyć w otwory na kołki Standard Block.

JURA 3X LINE

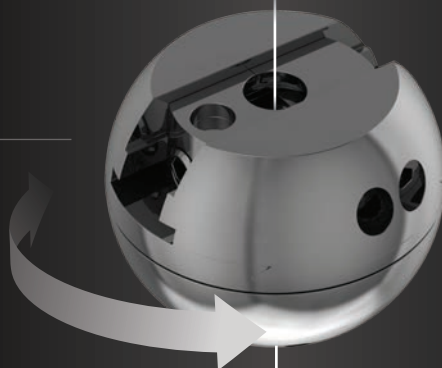
OŚ X



OŚ Y



OŚ Z



ZACHOWAJ ŚRODEK

Z UCHWYTEM 3X KULA GRAWERSKA 3X
STAJE SIĘ 6-OSIOWĄ KULĄ GRAWERSKĄ!

OBEJRZYJ WIDEO



Uchwyt 3X

zapewnia trzy
dodatkowe osie.

**Szczęka mocująca
3X-Master**

porusza się w osi X.

Kula grawerska 3X

Górna część
porusza się w osi Y
i obraca w osi Z.



ZESTAW 3X LINE

OBEJRZYJ WIDEO



Zestaw startowy 3X

502-516

zamawiam

Zestaw startowy 3X jest jednym z najbardziej innowacyjnych rozwiązań uchwytów do detali w branży jubilerskiej. Dzięki wieloosiowej nasadce Twoje detale nigdy więcej nie utracą wyśrodkowania. Ruchy we wszystkich kierunkach sprawiają, że system ten zapewnia nieograniczoną dostępność. Złotnicy, którzy pracują z mikroskopem, zyskują dzięki temu produktowi dużo czasu i oszczędzają sobie frustracji. Do zestawu należy uchwyt 3X, umożliwiający użytkownikowi precyzyjne ustawienie detali w żądanej pozycji. Uchwyt Orbital (szczęki Orbital i kula Orbital) nie tylko do mocowania obrączek, ale może być również używany z innymi przystawkami. Wytrzymałe mosiężne tulejki zaciskowe zapewniają stabilne zamocowanie obrączek. Sztaplowane podstawy Jura umożliwiają pracę – w zależności od nasadki – na odpowiedniej wysokości.

Zakres dostawy:

Kula grawerska 3X

Uchwyt 3X

Zaciski 3X Master

#523-032 Zestaw podstaw sztaplowanych Jura

#523-020 Klucz sześciokątny 5 mm

#523-049 Szczęki Orbital

#523-034 6 Kula Orbital

#523-033 Śruba M6

#500-504 10 tulejek mocujących z tworzywa sztucznego

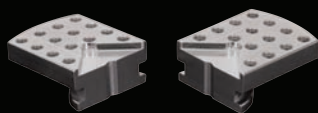
#502-504 11 mosiężnych tulejek mocujących

Dzielnik promienia



Płaskie zaciski z otworami na kołki

502-078



Ten uchwyt detali jest dostosowaną wersją zacisków płaskich (#500-007) do stosowania z kulą grawerską 3X. Doskonale trzyma płaskie płytki, płaskie okrągłe zawieszki i płytki do ćwiczeń. Większe części można zamocować poprzez włożenie kołków w otwory. Otwór na szpilkę ma $\varnothing 2,35$ mm. Rowek na środku umożliwia pionowe mocowanie detali o $\varnothing 2$ mm i większej.



Zaciski Thermo-Loc® 3X

502-518



System 3X jest przeznaczony do mocowania detali o nietypowych kształtach. Został zaprojektowany do utrzymania Thermo-Loc we właściwym miejscu i zabezpieczenia pracy artysty.



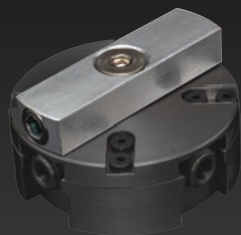
Misy z szelaku

502-506



Misy z szelaku są umieszczane w zaciskach 3X Master lub w uchwycie 3X w celu zamocowania małych elementów, takich jak kolczyki sztyfty, zawieszki lub inne przedmioty. Większą wydajność zapewnia możliwość jednoczesnego stosowania dwóch mis z szelaku.

Zakres dostawy: (1) misa 39 mm, (2) misy 20 mm, (2) misy 15 mm, (2) misy 11 mm.



Aluminiowy blok adaptera

500-545



Dzięki temu uchwyt detali 3X staje się narzędziem, które można stosować we wszystkich szczękach mocujących. Aluminiowy blok adaptera można mocować z gwintami na spodniej stronie uchwytu detali 3X (patrz tabela na str. 24–25), dzięki czemu można go zamontować w każdej kuli grawerskiej.

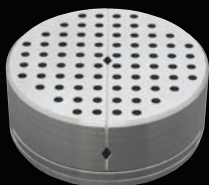


Mini uchwyty wiertarskie

502-505



Umożliwia on produkcję narzędzi oraz mocowanie detali na zasadzie uchwytu wiertarskiego. Może trzymać małe cylindry o \varnothing do 3 mm.



Imadło kołkowe

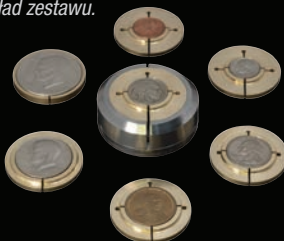
502-507



Uzupełnienie tradycyjnej konstrukcji imadła kołkowego o przystawkę systemu 3X umożliwia użytkownikowi zamocowanie i przytrzymanie detalu na środku, przy jednoczesnym przechylaniu i obracaniu imadła kołowego. Otwór na kołek ma 2,35 mm.



Monety nie wchodzą w skład zestawu.



Uchwyt niklowy Hobo

502-508



Uchwyt niklowy Hobo wykorzystuje unikatowy system mosiężnych tulejek zaciskowych, który został zaprojektowany specjalnie pod kątem najpopularniejszych monet wśród artystów. Zewnętrzna część imadła zapewnia stabilny system zaciskowy w celu zmniejszenia drgań. Zawiera tulejki mocujące do pensów, dziesięciocentówek, pięciocentówek, ćwiórcdolarówek, jednodolarówek, półdolarówek, dolarówek Eisenhowera.



Orbital zapasowy

500-546



Zaoszczędź czas poświęcony na wymianę kulek Orbital z jednego przyrządu na drugi, dodając te kulki zapasowe do przyrządów, których regularnie używasz w szczękach Orbital (#523-049).

Szczęki Orbital

523-049



Szczęki Orbital w połączeniu z kulą Orbital zapewniają dodatkową wszechstronność podczas pracy. Po zamocowaniu do uchwytów Classic QC i 3X Line, artysta może jednocześnie przechylać i obracać detal, zachowując wyśrodkowanie obszaru roboczego pod mikroskopem.

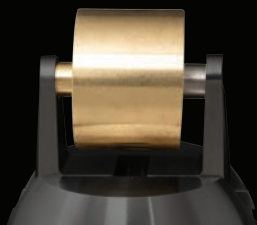


Podkładka z szelaku 3X

502-082



Pracuj bezpiecznie z szlakiem i wykorzystaj zalety systemu 3X.



Uchwyt do pasków do zegarków

523-520



Ten cylindryczny uchwyt jest doskonałym rozwiązaniem do mocowania detali przeznaczonym do oprawy i grawerowania pasków do zegarków. Może być również używany do przytrzymywania bransoletek tenisowych lub innych elastycznych bransoletek i szerokich płaskich łańcuszków.



Uchwyt 4-szczękowy

502-509



Ten wytrzymały i uniwersalny uchwyt jest doskonałą opcją do mocowania obiektów o nietypowych kształtach. Cztery niezależne szczęki mocujące można ustawiać w wielu konfiguracjach, aby zapewnić bezpieczne mocowanie detalu. Otwór na kołek ma 2,35 mm.

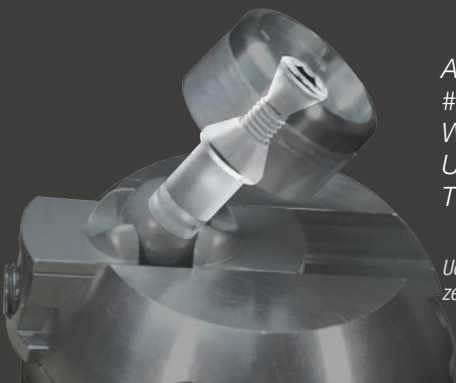


Tulejki mocujące do lunet zegarków

500-012



Te tulejki mocujące są specjalnie zaprojektowane do mocowania lunet zegarków o różnych rozmiarach. W zestawie osiem dwustronnych tulejek mocujących. 21–23 mm, 22–24 mm, 25–27 mm, 26–28 mm, 29–31 mm, 30–32 mm, 33–35 mm i 34–36 mm.



ABY UŻYĆ TULEJEK MOCUJĄCYCH (#500-504, #502-504, #500-012) Z UCHWYTEM ORBITAL, WYSTARCZY POŁĄCZYĆ JE ZA POMOCĄ ŚRUBĄ UCHWYTU 3X Z CYLINDREM. DZIĘKI TEMU TWOJA PRACA BĘDZIE BARDZIEJ DOSTĘPNA.

Uchwyt 3X nie jest sprzedawany oddzielnie; wchodzi w skład zestawu startowego 3X (#502-516).

Statyw do mikroskopu

Solidne i proste rozwiązanie do mocowania mikroskopów Meiji lub Leica®. Statyw ten można ustawić na żądanej wysokości, a następnie odchylić na bok, gdy mikroskop nie jest już potrzebny do pracy. Model dla mikroskopów Meiji jest wyposażony w napęd ogniskujący o średnicy wewnętrznej 84 mm. Model Leica jest wyposażony w kołek montażowy (15 mm) z tyłu Leica A60.



Do Meiji

502-023



Do Leica®

502-032



Uchwyt kamery do mikroskopów

502-024

Ten typ uchwytu kamery do mikroskopów ze zintegrowanym blokiem ogniskującym jest idealnym rozwiązaniem do nagrywania wideo swojej pracy lub udostępniania jej na ekranie. Pasuje do mikroskopów 84 mm. Kamera nie wchodzi w skład zestawu.



System odsysania

500-502




Ten system teleskopowy pozwala oszczędzać metale szlachetne i zapewnia zdrowsze środowisko pracy poprzez usuwanie drobnych cząstek ze stołu warsztatowego. Współpracuje z wieloma różnymi systemami odsysającymi (nie są dołączone do zestawu). Można go zsunąć, aby zaoszczędzić miejsce, gdy nie jest używany. Jest montowany na tylnej ścianie stołu warsztatowego. Zalecana grubość ściany tylnej: 22 mm.



Podstawki pod kulę do grawerowania



523-032 


Zestaw 3-elementowy


Zestaw trzech podstawek, dzięki którym – w zależności od stosowanego uchwytu Jura – detal może być zawsze na właściwej wysokości. Są wytrzymałe i można je ustawiać jedna na drugiej. W celu zapewnienia maksymalnej kontroli zaleca się stosowanie cienkiej gumy lub skóry na górze i na dole. Ten zestaw 3 sztaplowanych podstaw jest zawarty w zestawie startowym 3X (#502-516).


OBEJRZYJ WIDEO



Dostępne również pojedynczo:

Mała 523-017 

Średnia 523-018 

Duża 523-019 

Digital Divider

523-021



Ten kompaktowy Digital Divider umożliwia precyzyjne znakowanie i trasowanie detali. Nóżki pomiarowe z hartowanej stali można ustawiać w żądanych punktach, a ich maksymalne rozwarście wynosi 37,6 mm. Sprzedawany jako wstępnie uformowany, nienaostrzony.



Klucz sześciokątny

523-020



Ten klucz sześciokątny 5 mm z dużym uchwytem zapewnia dużą siłę dźwigni podczas dokręcania szczęk imadła.





ORGANIZER JURA

Przekształć swój stół warsztatowy w ergonomiczne miejsce pracy i zadбай, aby dzięki naszym organizmom Jura Twoje narzędzia były zawsze pod ręką:



Do zestawu podstawowego QC

500-523



Do zestawu kompletnego QC

500-524



Do drobnych materiałów

523-011



Do uchwytów stożkowych i cylindrów

523-012



Do płytek szelakowych i zacisków Thermo-Loc®

523-013



Do uchwytów zwykłych

523-014



Do suwmiarki cyfrowej

523-015



Do Digital Divider

523-029





Organizer do kamieni

502-514



Przechowuj swoje kamienie uporządkowane w centralnym miejscu. Za pomocą czterdziestu małych, kwadratowych boksów można stworzyć własny system organizacyjny wewnątrz dużego pudełka.



Kolorowe przegródy na kamienie

500-522



Ten zestaw sześciu kolorowych przegród na kamienie nadaje się idealnie do oddzielenia różnych rozmiarów kamieni w celu zagwarantowania dobrej organizacji w każdym momencie. Można je układać jedna na drugiej, dzięki czemu oszczędzają miejsce i zapewniają łatwy dostęp do kamieni.



Podstawa pod rączkę mikrosilnika

500-525



Jeśli mikrosilnik znajduje się w zasięgu ręki, a nie na stole warsztatowym, ten uchwyt jest bardzo dobrym dodatkiem do stołu warsztatowego.



Pincety

523-001



Idealne rozwiązanie do przytrzymywania wiertel, frezów i innych małych przedmiotów.



Tulejki mocujące z tworzywa sztucznego

500-504



Zestaw zapasowy tulejek mocujących z tworzywa sztucznego. Pasuje do systemów Classic QC i 3X Line. Ten zestaw 10 tulejek mocujących jest przeznaczony do obrączek o rozmiarze 13-22 mm.



Mosiężne tulejki mocujące

502-504



Ten zestaw 11 mosiężnych tulejek mocujących jest idealny do stosowania z uchwyty do obrączek Classic QC i 3X Line. Solidna konstrukcja jest odporna na uderzenia młotkiem. Zawiera również dzielnik promienia umożliwiający szybkie i łatwe oznaczanie lub trasowanie detali. Idealne do obrączek Microband, jak również do oprawy typu „rybi ogon” i wielostronnych.



Uchwyty zwykłe

500-521



10-częściowy zestaw z okrągłą i płaską główką.

Uchwyty zwykłe doskonale nadają się do stosowania z perelnikami, narzędziami do oprawiania kamieni w stylu Jura, gładzikami, splitterzy i innymi. Półokrągłe uchwyty tworzą dobry punkt odniesienia przy stosowaniu perelników. Okrągłe uchwyty są odpowiednie do gładzików i spliterów.



Rysik ceramiczny i końcówka węglkowa

523-005



Ten zestaw narzędzi nadaje się doskonale do rozmieszczania i pozycjonowania kamieni. W przeciwieństwie do tradycyjnych przyrządów rysikowych, rysik ceramiczny nie zaczepta się o metal. Końcówkę węglkową można wykorzystać do wielu zastosowań, na przykład przemieszczania i ustawiania kamieni.

Dostępne również pojedynczo:

Rysik ceramiczny

523-006



Końcówka węglkowa

523-004





Rylec surowy C-Max

022-393



Lider rynkowy wśród rylców węglkowych.

Długość: 45 mm. Do stosowania z Classic QC. Ø 2,35 mm

Pilnik z włókna ceramicznego

Do stosowania w prostnicy mikrosilnika do polerowania i obróbki wykańczającej. Okrągły Ø 2,35 × 50 mm.

Uziarnienie 1200, czerwony

602-422



Uziarnienie 1000, biały

602-423



Uziarnienie 800, niebieski

602-424



Uziarnienie 600, czarny

602-425



Uziarnienie 400, pomarańczowy

602-426



Uziarnienie 300, jasnobrązowy

602-427



Uziarnienie 220, szary

602-428



Thermo-Loc®

Tworzywo mięknie przy ogrzaniu zyskując elastyczną, podobną do modeliny konsystencję, dzięki czemu można je formować wokół wybranego elementu tworząc uchwyt. W temperaturze pokojowej twardnieje i zapewnia pewny chwyt wszystkiego: od drewna po broń. Opracowany do mocowania przedmiotów o nieregularnych kształtach lub delikatnych. Nietoksyczny, biodegradowalny.



Thermo-Loc, 225 g

003-664



Thermo-Loc, 450 g

003-665

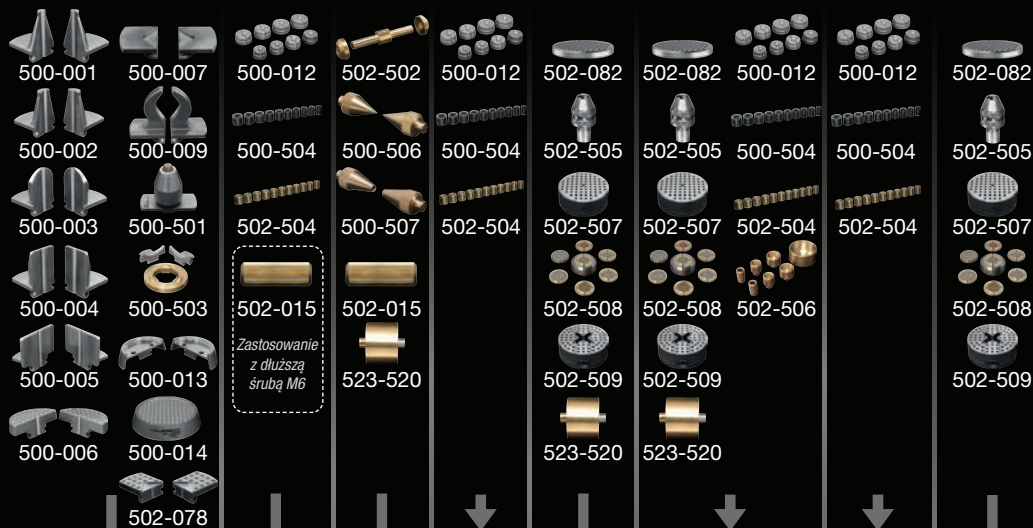


Thermo-Loc, 2,25 kg

003-666



JAK ŁĄCZYĆ UCHWYTY DETALI JURA



Zastosowanie z dłuższą śrubą M6

Uchwyt 3X
W komplecie z zestawem 3X

Śruby uchwytu 3X z cylindrem

502-501

500-010

Uchwyt Orbital
(#523-049; #500-546)



500-018



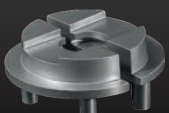
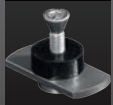
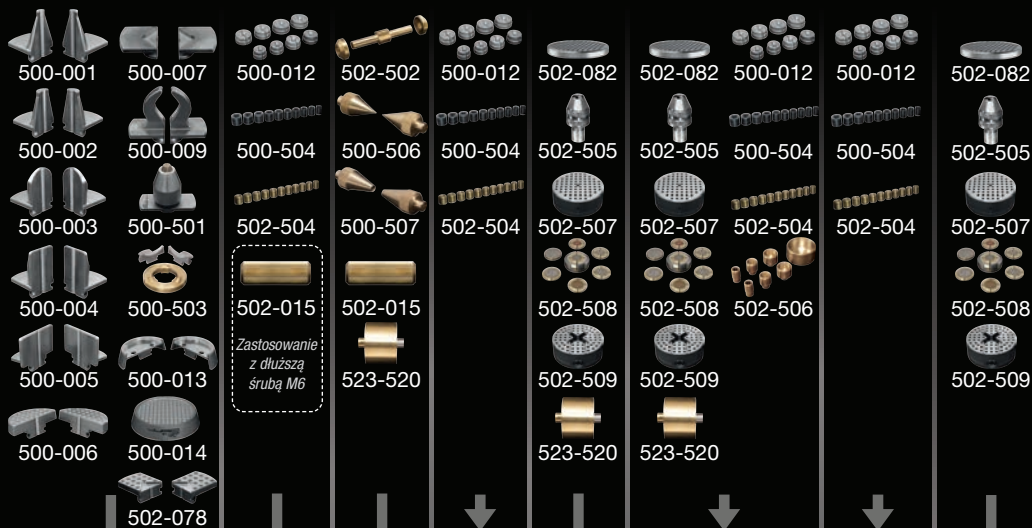
500-545

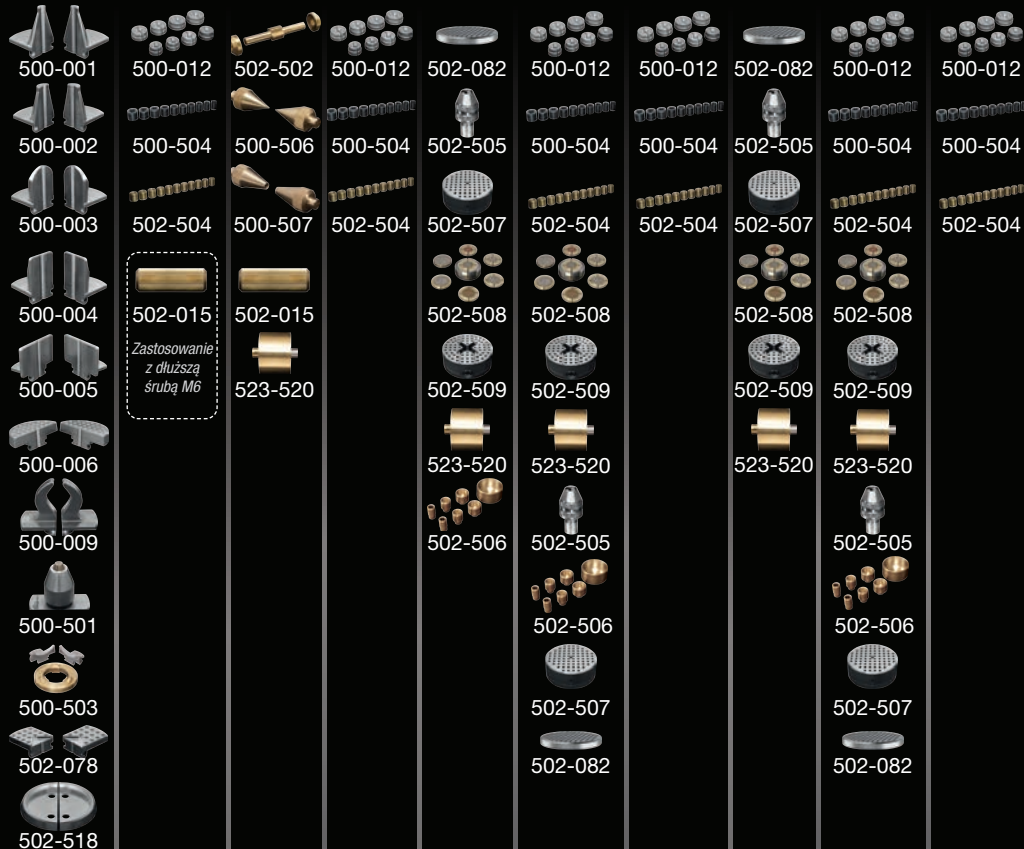


MicroBlock®
003-683



MicroBlock® XL
003-773





500-011

Uchwyt 3X
W komplecie z zestawem 3X

Śruby uchwytu 3X z cylindrem

Uchwyt 3X
W komplecie z zestawem 3X

Śruby uchwytu 3X z cylindrem

502-501

500-010

Zaciski 3X Master
W komplecie z zestawem 3X

Uchwyt Orbital
(#523-049; #500-546)



Kula grawerska 3X
W komplecie z zestawem 3X



Uchwyt 4-szczękowy

Na zdjęciu z uchwytem 3X,
zaciskami 3X-Master i kulami
grawerskimi 3X.

WYKAZ SPRZEDAWCÓW

Austria 1:

Felber's Nachfolger
Siebensterngasse 30
1070 Vienna
Tel: +43 1 523 24 73-0
www.j-felber.at

Austria 2:

Felber's Vertriebspartner
Günter Baumgartner
Auergasse 9
6170 Zirl
Tel: +43 664 535 6770
www.j-felber.at

Belgia:

Alexandre BVBA
Appelmannsstraat 25-27
Empire Shopping Center
2018 Antwerp
Tel: +32 3 213 00 39
www.alexandreschool.com

Cypr:

B.J.P – Panagiotidou Elli
& Sia Epe
Villara 1
54625 Thessaloniki
Tel: +30 2310555270
www.bjp.gr

Czechy:

Advantage-fl.cz s.r.o.
Soukenická 11
11000 Prague 1
Tel: +420 605 216 756
www.advantage-fl.cz

Dania:

Aktiv Guld A/S
Vallensbækvej 46
2625 Vallensbæk
Tel: +45 43 66 20 00
www.aktivguld.com

Finlandia:

K.A. Rasmussen Oy
Eteläranta 14
00130 Helsinki
Tel: +358 10 337 50 00
www.rasmussen.fi

Francja 1:

Tena Butty
116, Chemin de Mialouze
26130 Montsegur Sur Lauzon
Tel: +33 475 98 10 22
www.tena-butty.com

Francja 2:

TBRP Paris
(Pouget Pellerin)
15, rue de Montmorency
75003 Paris
Tel: +33 1 42 74 44 11
www.pouget-pellerin.com

Francja 3:

Schwartzmann Fisseau Cochot
12 rue Rene Payot
25503 Morteau
Tel: +33 381 67 18 34
www.schwartzmann.com

Grecja:

B.J.P – Panagiotidou Elli
& Sia Epe
Villara 1
54625 Thessaloniki
Tel: +30 23105 55270
www.bjp.gr

Hiszpania:

Chamorro y Moreno, S.A
C/ Isla de Sicilia 1
28034 Madrid
Tel: +34 91 315 20 49
www.comrashop.es

Holandia:

Bijou Moderne B.V.
Edisonlaan 36-38
2665 JC Bleiswijk
Tel: +31 10 529 66 00
www.bijoumoderne.nl

Irlandia 1:

Betts Metal Sales Ltd
49-63 Spencer Street
Birmingham, B18 6DE
Tel: +44 121 233 2413
www.bettsmetalsales.com

Irlandia 2:

Cooksongold
59-83 Vittoria Street
Birmingham, B1 3NZ
Tel: +44 345 100 1122
www.cooksongold.com

Irlandia 3:

HS Walsh & Sons Ltd
Hunter House, Biggin Hill Airport,
Churchill Way, Biggin Hill, Kent,
TN16 3BN
Tel: +44 1959 543660
www.hswalsh.com

Islandia:

Handverkshúsið
Rauðagerði 25
108 Reykjavík
Tel: +354 555 12 12
www.handverkshusid.is

Niemcy 1:

Rudolf Flume Technik GmbH
Hachestraße 66
45127 Essen
Tel: +49 201 1899-0
www.flume.de

Niemcy 2:

Horbach-Technik GmbH

Hauptstraße 139 A
D-55743 Idar-Oberstein
Tel: +49 6781 45897-0
www.horbachtechnik.de

Norwegia:

K.A.Rasmussen AS

Postboks 4455
2326 Hamar
Tel: +47 625 12 710
karasmussen.com

Polska 1:

W. Kociuba S.J.

Ul. Rakowicka 1
31-511 Krakow
Tel: +48 12 430 36 79
www.wkociuba.pl

Polska 2:

Firma Jubilerska

K. Brzuchowski
Ul. Hetmańska 20
40-560 Katowice
Tel: +48 501 733 093
brzuchowski.pl

Portugalia:

Maquinouro, Lda

Rua Engenheiro Adelino Amaro
da Costa 1144/44
4420-005 Gondomar
Tel: +351 22 483 55 51
www.maquinouro.pt

Rosja:

Jewellery Air

Ul. Bumazhnaya, 17 / 109
190020 St. Petersburg
Tel: +7 495 16 28 477
www.jewelleryair.com

Słowacja:

Advantage-fl.cz s.r.o.

Soukenická 11
11000 Prague 1
Tel: +420 605 216 576
www.advantage-fl.cz

Szwajcaria:

Artsupport GmbH

Glattalstrasse 222
8153 Rümlang
Tel: +41 44 818 18 18
www.artsupport.ch

Szwecja 1:

Sargenta AB

Grenadjärgatan 14
254 53 Helsingborg
Tel: +46 401 26 550
www.sargenta.se

Szwecja 2:

Aktiv Guld AB

Vallensbækvej 46
2625 Vallensbæk
Tel: +46 22 27 80 100
www.aktivguld.com

Włochy 1:

Luigi Dal Trozzo S.A.S.

Via Claudio Treves 26
20090 Vimodrone
Tel: +39 02 2885871
www.luigidaltrozzo.it

Włochy 2:

Garbarino & Titonel srl

Via del Lavoro 3
15048 Valenza
Tel: +39 0131 924 264
www.garbarinotitonel.com

Zjednoczone Królestwo 1:

Betts Metal Sales Ltd

49-63 Spencer Street
Birmingham, B18 6DE
Tel: +44 121 233 2413
www.bettsmetalsales.com

Zjednoczone Królestwo 2:

Cooksongold

59-83 Vittoria Street
Birmingham, B1 3NZ
Tel: +44 345 100 1122
www.cooksongold.com

Zjednoczone Królestwo 3:

HS Walsh & Sons Ltd

Hunter House, Biggin Hill
Airport, Churchill Way, Biggin
Hill, Kent, TN16 3BN
Tel: +44 1959 543660
www.hswalsh.com

INNE KRAJE



GRS

tools in Europe

Albania, Algeria, Białoruś, Bośnia i Hercegowina, Bułgaria, Chorwacja, Czarnogóra,
Estonia, Libia, Litwa, Luksemburg, Łotwa, Macedonia, Malta, Maroko, Mauretania,
Mołdawia, Rumunia, Serbia, Słowenia, Tunezja, Turcja, Ukraina, Węgry.

 grseurope.com

 info@grseurope.com

 #grseurope

UCHWYTY DETALI WYPRODUKOWANE PRZEZ

JURCO



GRS[®]

tools in Europe

Oficjalna europejska strona poświęcona profesjonalnym narzędziom dla złotników, grawerów i jubilerów.

Wszystko o narzędziach GRS, szkoleniach i wsparciu!

grseurope.com
info@grseurope.com