

ULTRA

BY GRS®



SE PÅ VIDEO



GRS® presenterer her sin nye verktøyserie "Jura by GRS" for edelstensfattere, gravører og gullsmeder. Denne serien er en perfekt kombinasjon av innovasjon og kvalitetsproduksjon. Jura er en diamantsfatter som med sitt presise innfatningsarbeid og utrolig komplekse design har skapt seg et verdenskjent navn. Han har latt seg inspirere av de unike utfordringene knyttet til edelstensfating og utviklet innovative løsninger. Juras konsept er ergonomisk tilrettelagt slik at man i mange timer kan jobbe maksimalt effektivt ved arbeidsbenken.

Dette er verktøy som kommer til å revolusjonere arbeidsflyten din!

I N N H O L D

CLASSIC QUICK CHANGE-SYSTEM **2**

3X-LINE **12**

JURA ARBEIDSBENK **18**

JURA NØDVENDIG UTSTYR **19**

JURA OPPBEVARING **20**

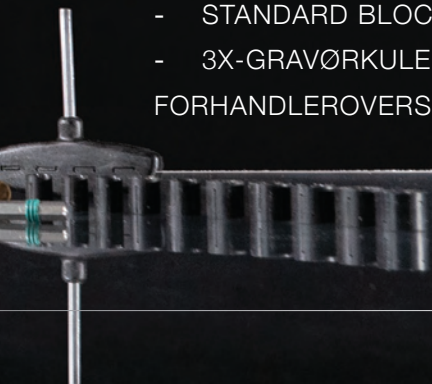
JURA SMÅMATERIELL **22**

TILBEHØR **23**

SLIK KAN MAN KOMBINERE JURA ARBEIDSSTYKKEHOLDERE:

- MICROBLOCK® & MICROBLOCK® XL **24**
- STANDARD BLOCK **25**
- 3X-GRAVØRKULE **26**

FORHANDLEROVERSIKT **28**



CLASSIC QUICK CHANGE - SYSTEM

QC (QUICK CHANGE)-ARBEIDSSTYKKEHOLDERE GLIR LETT INN I JURA MASTER-KLEMKJEVENE.



ARBEIDSSTYKKEHOLDEREN KAN BYTTES RASKT OG EFFEKTIVT.

GRS® MicroBlock® gravørkule (#003-683)

Kan også bestilles med MicroBlock® XL (#003-773), adapter for GRS® Standard Block (#500-008).

Classic QC-arbeidsstykkeholdere (s. 8–11)


Bildetekst: Sylindrisk hode, 6 mm (#500-001).

Jura Master-klemkjevener

Fleire Classic QC-arbeidsstykkeholdere kan tilkobles. Er kompatible med MicroBlock® og MicroBlock® XL.

SE PÅ VIDEO





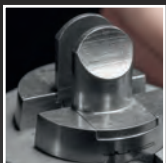
«Det jeg kan holde,
kan jeg også fatte.»
— Jura



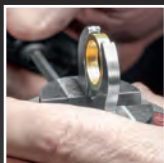
CLASSIC QC-KLEMME
for horisontal arbeidsstykkeholder



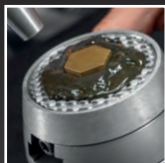
SYLINDRISK
HODE, 20 MM



YTRE
RINGFESTE



SKJELLAKK-
PLATE



BORKRONE-
FESTE



FLAT-
KLEMMER



QC basissett

med MicroBlock®



500-508


Et basissett som passer godt for kunstnere som arbeider med ringer. Jura Masterklemmekjever og hurtigskifteinnretninger (QC) hjelper deg å arbeide enda mer effektivt. Med QC konseptet kan du skifte fester på få sekunder. Den horisontale ringholderen (kombinasjon av horisontale ringklemmer #500-010 og skruesett for innvendig ringholder #500-011) har et eget låsesystem for separat stramming av strammehylsen og rotasjon av ringen. Den vertikale ringholderen er en enkel og effektiv vertikal ringløsning. Ti spennhylser kan ekspanderes slik at du får innstilt riktig størrelse for arbeidsstykket (størrelse 13–22 mm). Øvingsplater og både runde og kantede flate objekter kan monteres i et flatklemmesett med spor. Kan også brukes til å montere kornjern for polering og sliping.

Inkludert:

#003-683 MicroBlock®
 #500-018 Jura Master-klemmekjever
 #523-017 Liten stablebar sokkel
 #523-020 5 mm sekskantnøkkel
 #500-007 Flatklemmer

#502-501 Vertikal ringholder
 #500-010 Horisontale ringklemmer
 #500-011 Skruesett for innvendig ringholder
 #500-504 10 spennhylser av plast
 #500-523 Oppbevaring for QC basissett

Kan også bestilles:

Uten
 MicroBlock® 500-509 

For GRS®
 Standard Block 500-512 

Med
 MicroBlock® XL 500-526 

bestille 

SE PÅ VIDEO




QC komplett sett

med MicroBlock®



500-510

Kan også bestilles:

Uten
MicroBlock® 500-511 

For GRS®
Standard Block 500-513 

Med
MicroBlock® XL 500-527 

bestille 

Komplett-settet er en utvidelse av basissettet. Det har et sortiment av løsninger for feste av arbeidsstykker som passer for enhver edelstensfatter. De spesielle klemmene egner seg godt for objekter med uvanlige former, f.eks. ringer, anheng, øreringer, sliping av fresere og kornjern, og for boring. Kjevene har spor slik at arbeidsstykket lett kan trekkes ut, og for å slipe kornjern i ett og samme feste. Hver festekjeve kan tilpasses med Thermo-Loc® for å lage et produksjonslignende oppsett. Koniske holdere i messing kan tilpasses for å holde alle slags objekter, f.eks. kuleformede. Skjellakk- og Thermo-Loc sylindere er gode verktøy for skjørt arbeid med ringer.

Inkludert:

#003-683 MicroBlock®
#500-018 Jura Master-klemkjeve
#523-017 Liten stablebar sokkel
#523-020 5 mm sekskantnøkkel
#500-007 Flatklemmer
#502-501 Vertikal ringholder
#500-009 Ytre ringfeste
#500-001 Sylinderisk hode (6 mm)
#500-002 Sylinderisk hode (10 mm)
#500-003 Rundt hode (20 mm)
#500-004 Rett hode (20 mm)
#500-005 Rett hode (40 mm)
#500-006 Graveringsklemmer

#500-013 Thermo-Loc® graveringsklemmer
#500-014 Skjellakkplate
#500-010 Horisontale ringklemmer
#500-011 Skruesett for innvendig ringholder
#502-502 Thermo-Loc sylinder
#502-015 Skjellakksylinder
#500-506 Konisk punktfeste
#500-507 Konisk kulefeste
#500-504 10 spennhylser av plast
#500-523 Oppbevaring for QC basissett
#500-524 Oppbevaring for QC komplett sett
#523-012 Oppbevaring for koniske holdere og sylindere
#523-013 Oppbevaring for skjellakkplater og Thermo-Loc-klemmer

QC avansert sett

med MicroBlock®



500-517

bestille 

Det avanserte settet er markedets mest omfattende system for innfesting av arbeidsstykker. Jura har utviklet løsninger for feste av arbeidsstykker i nesten alle anvendelser. Dette systemet sparer brukerne for tid og frustrasjon, når de skal finne ut hvordan et stykke skal holdes riktig for innfatning eller for gravering av smykker. I tillegg til løsningene for feste av arbeidsstykker inneholder dette settet mange nyttige tilbehørsdeler. Håndtakene er perfekt egnet for å brukes med kornjern, steintilpassere i Jura-stil, korndelere, poleringsverktøy m.m. Digital Divider og den keramiske rissenålen er nyttige verktøy for enkel markering eller nøyaktig rissing. Pinsetter og en spiss av hardmetall er flott tilbehør som er meget anvendelig i det daglige arbeidet.

Inkludert:

#003-683 MicroBlock®

#500-018 Jura Master-klemkjeve

#523-017 Liten stablebar sokkel

#523-020 5 mm sekskantnøkkel

#500-007 Flatklemmer

#502-501 Vertikal ringholder

#500-009 Ytre ringfeste

#500-001 Sylindrisk hode (6 mm)

#500-002 Sylindrisk hode (10 mm)

#500-003 Rundt hode (20 mm)

#500-004 Rett hode (20 mm)

#500-005 Rett hode (40 mm)

#500-006 Graveringsklemmer

#500-013 Thermo-Loc® graveringsklemmer

#500-014 Skjellakkplate

#500-010 Horisontale ringklemmer

#500-011 Skruesett for innvendig ringholder

#502-502 Thermo-Loc sylinder

#502-015 Skjellakksylinder

#500-506 Konisk punktfeste

#500-507 Konisk kulefeste

#500-501 Borkronefeste

#500-504 10 spennhylser av plast

#500-521 10 håndstrammede kjøsker

#523-021 Digital Divider

#523-001 Pinsett

#523-005 Keramisk rissenål og spiss av hardmetall

#500-523 Oppbevaring for QC basissett

#500-524 Oppbevaring for QC komplett sett

#523-012 Oppbevaring for koniske holdere og sylindere

#523-013 Oppbevaring for skjellakkplater og Thermo-Loc-klemmer

#523-014 Oppbevaring for håndstrammede kjøsker



Vertikal ringholder og spennhylser av plast

Inkludert i alle Classic QC-sett; spennhylser av plast fra side 22 kan bestilles for seg.

SE PÅ VIDEO



Flatklemmer

500-007



Brukes til å holde øvelsesplater og andre flate kantete, ovale og runde deler. Sporet i midten gjør det mulig å sette arbeidsstykker med Ø 2 mm og mer vertikalt i spenn.



Vertikal ringholder

502-501



Bruk sammen med spennhylser #500-504, #502-504, #500-012 for å holde ringer og runde urskiveringer vertikalt.

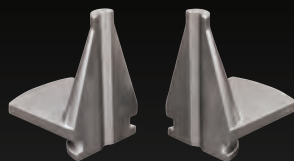


Ytre ringfeste

500-009



En enkel og effektiv ringstrammer. Svært godt egnet til å fokusere på en mindre del av arbeidsstykket eller utføre småarbeid på innsiden av ringen.

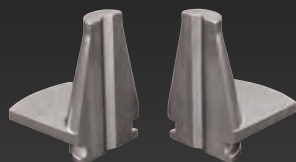


Sylindrisk hode, 6 mm

500-001



Godt egnet for å lage verktøy, holde små arbeidsstykker m.m. Den koniske formen er også svært godt egnet til å produsere spesielle klemmer med Thermo-Loc®. Sporet i midten gjør det mulig å sette arbeidsstykker med Ø 2 mm og mer vertikalt i spenn.

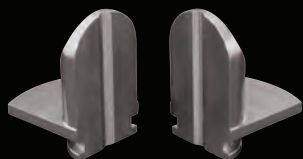


Sylindrisk hode, 10 mm

500-002



Er godt egnet til å sette små arbeidsstykker i spenn, f.eks. studs øredobber. Sporet i midten gjør det mulig å sette arbeidsstykker med Ø 2 mm og mer vertikalt i spenn.

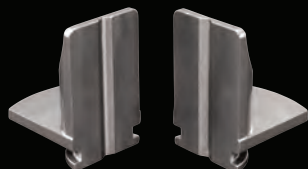


Rundt hode, 20 mm

500-003



For feste av ringer, runde anheng o.l. Sporet i midten gjør det mulig å sette arbeidsstykker med Ø 2 mm og mer vertikalt i spenn.

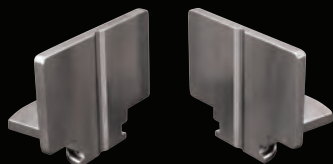


Rettt hode, 20 mm

500-004



Universelle mellomstore klemmer som kan holde ulike arbeidsstykker. Sporet i midten gjør det mulig å sette arbeidsstykker med Ø 2 mm og mer vertikalt i spenn.

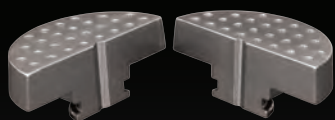


Rettt hode, 40 mm

500-005



Universelle store klemmer som kan holde større arbeidsstykker. Sporet i midten gjør det mulig å sette arbeidsstykker med Ø 2 mm og mer vertikalt i spenn.

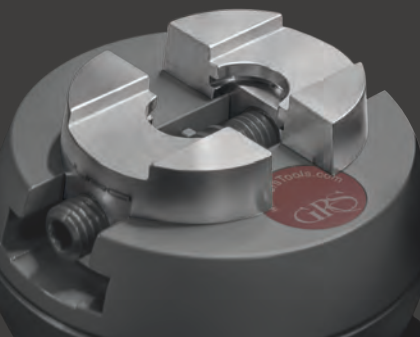


Graveringsklemmer

500-006



Et sett skrustikkekjeveer som er produsert spesielt for Jura Master-klemkjeveer. Med disse kan kunstneren lett skifte tilbake til et tradisjonelt skrustikkekjevesett uten å løsne gjengene. Stifthullet måler Ø 2,35 mm, slik at man kan bruke gamle freser som stifter. Sporet i midten gjør det mulig å sette arbeidsstykker med Ø 2 mm og mer vertikalt i spenn.



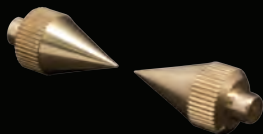
Jura Master-klemkjeveer

500-018



Jura Master-klemkjeveer spiller en sentral rolle ved bruk av Classic QC-arbeidsstykkeholdere. Klemkjevene har en unik form, som gjør det mulig å skyve arbeidsstykkeholderne raskt inn og ut og sikre maksimal stabilitet. De erstatter de vanlige klemkjevene i GRS® MicroBlock® og MicroBlock® XL.

SE PÅ VIDEO



Konisk punktffeste

500-506



Koniske punktffester kan lett tilpasses for å lage presise strammepunkter på arbeidsstykket.

Brukes i horisontale ringklemmer (#500-010).



Konisk kuleffeste

500-507



Koniske kuleffester som er godt egnet for å holde kuler og arbeidsstykker med rund utforming.

Brukes i horisontale ringklemmer (#500-010).



Skjellakksylinder

502-015



Brukes med skjellakk for å holde ringer.

Brukes i horisontale ringklemmer (#500-010).



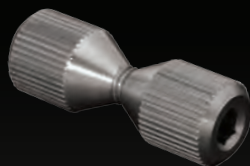
Thermo-Loc® sylinder

502-502



Thermo-Loc brukes for å holde ringer.

Brukes i horisontale ringklemmer (#500-010).



Spennhylser er ikke inkludert i settet

Skruesett for innvendig ringholder

500-011



Dette settet bruker uavhengig spenning for å utvide spennhylser når ringer og runde urskiveringer skal holdes (#500-504; #502-504; #500-012).

Brukes i horisontale ringklemmer (#500-010).

Horisontale ringklemmer

500-010



Horisontale ringklemmer er sentrale komponenter i Classic QC-systemet. De holder arbeidsstykker horisontalt, når de brukes sammen med koniske messingholdere, skjellakksylinder, Thermo-Loc-sylinder og skruesett for innvendig ringholder.



Thermo-Loc® graveringsklemmer

500-013



Med Thermo-Loc kan du holde mange deler med uvanlig form.

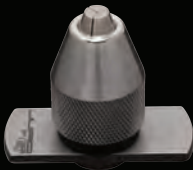


Skjellakkplate

500-014



Brukes med skjellakk for å holde arbeidsstykker med unik form. Festet har en særskilt tekstur som bidrar til å sikre skjellakken mens arbeidet pågår.



Borkronefeste

500-501



Dette vertikale strammeforet brukes til å lage slike verktøy som kornjern, bor m.m. Er også fremragende egnet for å holde slike arbeidsstykker som studs øredobber og ørestifter. Kan holde små sylindere opptil Ø 8 mm.



Ringholder for innvendig graving

500-503



Denne unike arbeidsstykkeholderen holder ringene utvendig, slik at de er lett tilgjengelig for innvendig graving. Ringen festes lett med tre riflede skruer, og når klemkjevne løsnes kan arbeidsstykket dreies med spesielle klemmer.

SE PÅ VIDEO



Adapter for GRS® Standard Block

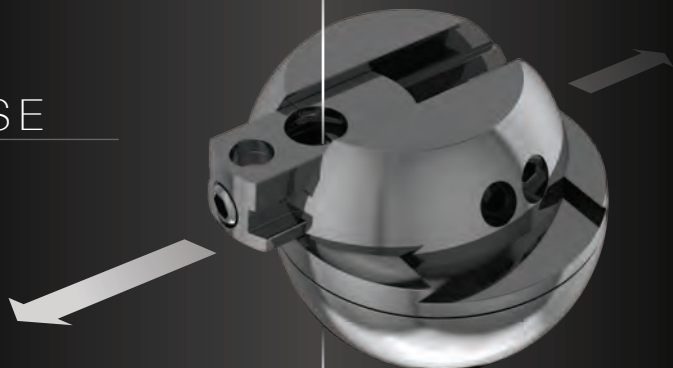
500-008



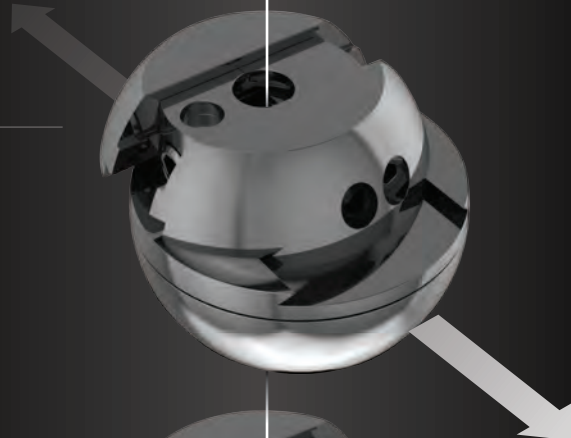
Med denne kan du bruke hele Classic QC-systemet i GRS Standard Block. Kan lett settes i stifthullene til Standard Block.

JURA 3 X - LINE

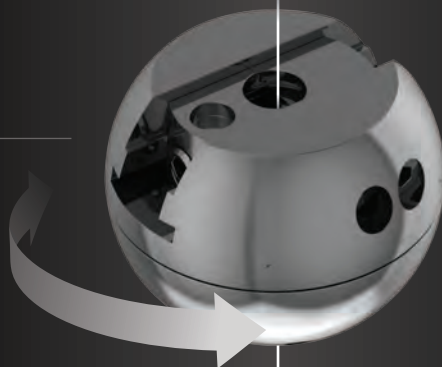
X-AKSE



Y-AKSE



Z-AKSE



FORBLI MIDTSTILT

**3X-GRAVØRKULEN SAMMEN MED 3X-HOLDEREN
BLIR EN GRAVØRKULE MED 6 AKSER!**

SE PÅ VIDEO



3X-holder

gir tre ekstra akser.

**3X-Master-
klemkjever**

beveger seg på
x-aksen.

3X-gravørkule

Den øvre delen
beveger seg på
y-aksen og dreier seg
på z-aksen.



3X - LINE - SETT

SE PÅ VIDEO



3X-startsett

502-516

bestille

3X-startsett er en av smykkebransjens mest innovative løsninger for feste av arbeidsstykker. Når utgangspunktet har flere akser unngår du usentrerte arbeidsstykker. Dette systemet muliggjør bevegelser i alle retninger, noe som gir ubegrenset tilgjengelighet. Med dette produktet sparer du mye tid og unngår frustrasjon når du skal sette stener og bruker et mikroskop mens du arbeider. 3X-holderen, som hjelper brukeren med nøyaktig posisjonering av arbeidsstykket, er inkludert i settet. Orbital-holderen (Orbital-kjeve og Orbital-kule) kan brukes til mer enn å bare holde en ring; det kan også brukes med andre påsatser. Ringene holdes stabilt av solide messingspennhylser. Avhengig av hvilken del som er påsatt, holder Jura soklene arbeidsstykket i riktig høyde.

Inkludert:

3X-gravørkule

3X-holder

3X-Master-klemmer

#523-032 Sett med Jura stablebare sokler

#523-020 5 mm sekskantnøkkel

#523-049 Orbital-kjeve

#523-034 Orbital-kule

#523-033 M6 skrue

#500-504 10 spennhylser av plast

#502-504 11 messingspennhylser

Radiusdeler



Flatklammer med stifthull

502-078



Denne arbeidsstykkeholderen er en tilpasset versjon av flatklemmene (#500-007) for bruk med en 3X-gravørkule. Den holder flate plater, flate runde anheng og øvelsesplater på en perfekt måte. Hvis du setter stifter i hullene, kan det også holde større deler. Stifthullet måler 2,35 mm. Sporet i midten gjør det mulig å sette arbeidsstykker med Ø 2 mm og mer vertikalt i spenn.

3X-Thermo-Loc® klemmer

502-518



3X-systemet brukes for å holde arbeidsstykker med uvanlige former. Det ble utviklet for å holde Thermo-Loc på plass og sikre arbeidet.

Skjellakksskåler

502-506



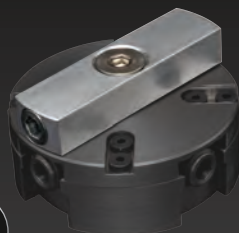
Skjellakksskåler settes inn i 3X-Master-klemmene eller 3X-holderne for å holde smådeler, f.eks. studs øredobber, anheng eller andre gjenstander. Ved å bruke to skjellakksskåler samtidig, oppnår du bedre effektivitet. Finnes i fire størrelser for å spare tid ved oppvarming.

Inkludert: (1) 39 mm skål, (2) 20 mm skåler, (2) 15 mm skåler, (2) 11 mm skåler.



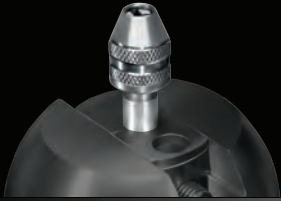
Adapterblokk av aluminium

500-545



Gjør 3X-arbeidsstykkeholderen til et verktøy som kan brukes i standard klemkjeve. Adapterblokken av aluminium kan festes med gjengene på undersiden av 3X-arbeidsstykkeholderen (se tabell på s. 24-25), slik at denne kan spennes fast i enhver gravørkule.





Mini borhylse

502-505



Den kan brukes til å lage verktøy eller holde arbeidsstykker etter borhylseprinsippet. Kan holde små sylindre med opptil \varnothing 3 mm.



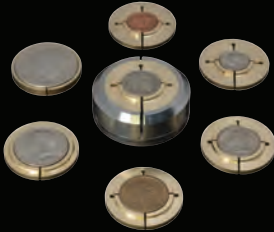
Stiftskrustikke

502-507



Ved å bruke den tradisjonelle utformingen av en stiftskrustikke og legge til 3X-systemtilnærmingen, kan brukeren klemme arbeidsstykket og holde det sentrert samtidig som han kan vippe og rotere stiftskrustikket. Stifthullet måler 2,35 mm.

Mynter er ikke inkludert.



Hobo-myntfeste

502-508



Hobo-myntfeste har et unikt spennhylsesystem av messing, som er utformet spesielt for de mest populære myntene som kunstnere arbeider med. Den ytre delen av en skrustikke har et stabilt klemmesystem som reduserer vibrasjoner. Inneholder spennhylser for penny, dime, nickel, kvartdollar, dollar, halvdollar, Eisenhower-dollar.



Orbital-reserve

500-546



Spar den tiden som det tar å bytte Orbital-kuler fra en festeanordning til en annen, ved å legge disse reservekulene til de festeanordningene som du regelmessig bruker i Orbital-kjevener (#523-049).

Orbital-kjever

523-049



Orbital-kjevener i kombinasjon med Orbital-kulen skaper ekstra allsidighet for arbeidet ditt. Ved å feste dem til Classic QC- og 3X Line-arbeidsstykkeholderen, kan kunstneren vippe og samtidig rotere arbeidsstykket, slik at arbeidsområdet forblir midtstilt under mikroskopet.

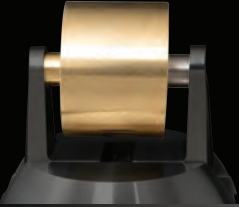


3X-skjellakkplate

502-082



Sikre arbeidet med skjellakk, og bruk de fordelene som 3X-systemet gir.



Feste for klokkearmbånd

523-520



Dette sylindriske festet er en utmerket løsning for å feste arbeidsstykker for innfatning og gravering av bånd til armbåndsur. Kan også brukes for å holde tennisarmbånd eller andre fleksible armbånd og brede flate kjeder.



4 kjevehylse

502-509



Dette solide og allsidige festet er den beste festeopsjonen for objekter med uvanlige former. Fire uavhengige strammekjever kan innstilles i mange konfigurasjoner for å holde arbeidsstykker. Stifthullet måler 2,35 mm.



Spennhylser for urskiveringer

500-012



Disse spennhylsene er utviklet spesielt for å holde urskiveringer i ulike størrelser. Inneholder åtte dobbeltsidige spennhylser. 21–23 mm, 22–24 mm, 25–27 mm, 26–28 mm, 29–31 mm, 30–32 mm, 33–35 mm og 34–36 mm.



SPENNHYLSENE (#500-504, #502-504, #500-012) KAN BRUKES MED ORBITAL-HOLDEREN VED Å TILKOBLE DISSE ENKELT MED 3X-HOLDERSKRUE OG SYLINDER. DA BLIR ARBEIDSOMRÅDET LETTERE TILGJENGELIG.

3X-holder kan ikke bestilles separat; den er inkludert i 3X-startsett (#502-516).

Jura mikroskopstativ

En solid og enkel løsning for å holde Meiji- eller Leica®-mikroskoper. Dette stativet kan innstilles i ønsket høyde og kan svinges til side når man skal arbeide uten mikroskop. Modellen for Meiji mikroskoper er utstyrt med fokuseringsdrift og har en innvendig diameter på 84 mm. Leica-modellen har en monteringsstift (15 mm) på baksiden av Leica A60.



For Meiji

502-023



For Leica®

502-032



Kameraholder for mikroskoper

502-024

Denne typen kamerafeste for mikroskoper med integrert fokuseringsdrift er en ideell løsning når du vil gjøre video-opptak av arbeidet ditt eller hvis du vil vise arbeidsprosessen på en skjerm. Passer til Ø 84-mm-mikroskoper. Kameraet er ikke inkludert.



Sugesystem

500-502




Med dette teleskopsystemet fjerner man småpartikler fra arbeidsbenken. På denne måten sparer man edelmetaller og får et mer helsevennlig arbeidsmiljø. Det kan brukes sammen med mange ulike sugesystemer (er ikke inkludert). Når det ikke er i bruk, kan det skyves sammen for å spare plass. Monteres på baksiden av arbeidsbenken. Bakveggen bør være 22 mm tykk.




Stablebare sokler for graveringskul





523-032 

Sett à 3 stk.

Kan også bestilles enkeltvis:

Liten 523-017 

Mellomstor 523-018 

Stor 523-019 

SE PÅ VIDEO



Et sett med tre sokler, avhengig av hvilket Jura feste du bruker, alltid holder arbeidsstykket i riktig høyde. Soklene er solide og kan stables. Bruk tynn gummi eller skinn på oversiden og nedsiden, så oppnår du maksimal kontroll. Dette settet er inkludert i 3X-startsettet (#502-016).

Digital Divider

523-021

Med den kompakte Digital Divider kan man markere og risse arbeidsstykkene presist. Målearmene av herdet stål kan spisses til de punktene som du ønsker og har en maksimal åpning på 37,6 mm. Selges forhåndsformet, ikke spisset.



Sekskantnøkkel

523-020

Denne 5 mm sekskantnøkkelen har et stort håndtak som gir god hendelkraft når du trekker til skrustikkejevne.





JURA OPPBEVARING

Gjør arbeidsbenken din til et ergonomisk arbeidsområde. Plasser Juras oppbevaringsutstyr slik at verkøyene dine alltid er innen rekkevidde.



For QC basissett

500-523



For QC komplett sett

500-524



For småmateriell

523-011



For koniske holdere og sylindere

523-012



For skjellakkplater og Thermo Loc®-klemmer

523-013



For håndtak

523-014



For digitalt skyvelære

523-015



For Digital Divider

523-029





Oppbevaring av stener

502-514



For ryddig oppbevaring av stener på et sentralt sted. Den store boksen rommer førti små kvadratiske bokser som du kan plassere stenene i.



Fargede stenskårer

500-522



Dette settet består av seks fargede stenskårer for sortering av ulike stenstørrelser i, slik at du alltid har god oversikt. Skålene kan stables, sparer plass og gjør det lett å finne frem de riktige stenene mens du arbeider.

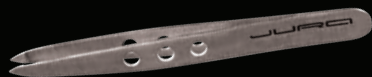


Håndstykkestativ med mikromotor

500-525



Hvis mikromotoren din befinner seg innen rekkevidde men ikke står på arbeidsbenken, er denne holderen en svært god utvidelse av arbeidsbenken din.



Pinsett

523-001



En ideell løsning for feste av bor, fresere eller andre små gjenstander.



Spennhylser av plast

500-504



Et reservesett med 10 spennhylser av plast som passer til Classic QC-systemet og til 3X-Line. Settet er egnet for ringer i størrelse 13–22 mm.



Spennhylser av messing

502-504



Dette er et sett med 11 spennhylser av messing som er perfekt egnet for bruk med Classic QC-ringholdere og 3X-Line. Den solide konstruksjonen tåler hammerslag. Den inneholder også en radiusdeler for rask og enkel markering eller rissing av arbeidsstykkene. Ideell for Microband-ringer og for Fishtail- og flersidigefattet.



Håndtak

500-521



Sett i 10 deler med rund- og flathode

Håndtakene er perfekt egnet for å brukes med kornjern, steintilpassere i Jura-stil, korndelere, poleringsverktøy m.m. De halvrunde håndtakene er et godt referansepunkt ved bruk med kornjern. De runde håndtakene er godt egnet for poleringsverktøy og korndeler.

Keramisk rissenål og spiss av hardmetall

523-005



Dette verktøysettet er svært godt egnet til å utforme og posisjonere stener. Den keramiske rissenålen setter seg ikke fast på metall slik som vanlige rissenåler gjør. En spiss av hardmetall kan brukes til mange ulike arbeidsoppgaver, f.eks. til å bevege og avrette stener.

Kan også bestilles enkeltvis:

Keramisk rissenål

523-006



Spiss av hardmetall

523-004





C-Max råemne, rundt

022-393

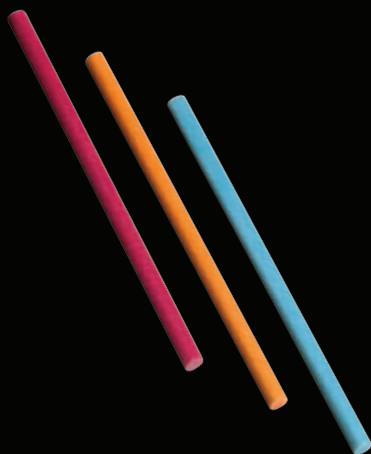


Markedsledende stikler av hardmetall.

45 mm lange. Brukes med Classic QC. Ø 2,35 mm

Fil av keramisk fiber

Brukes i mikromotorhåndstykket til å polere og finpusse.
Rund Ø 2,35 × 50 mm.



Korning 1200, rød

602-422



Korning 1000, hvit

602-423



Korning 800, blå

602-424



Korning 600, svart

602-425



Korning 400, orange

602-426



Korning 300, lys brun

602-427



Korning 220, grå

602-428



Thermo-Loc®

Thermo-Loc mykner ved oppvarming og får en plastelina liknende konsistens som kan formes rundt produktet. Herdes ved romtemperatur og holder alt fra våpendeler til trestykker. Thermo-Loc kan formes rundt asymmetriske produkter og skjøre gjenstander. Ikke-giftig, biologisk nedbrytbar.



Thermo-Loc, 225 g

003-664



Thermo-Loc, 450 g

003-665

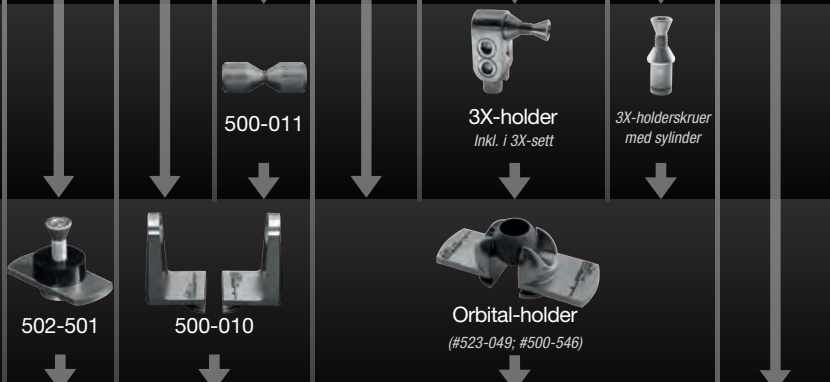
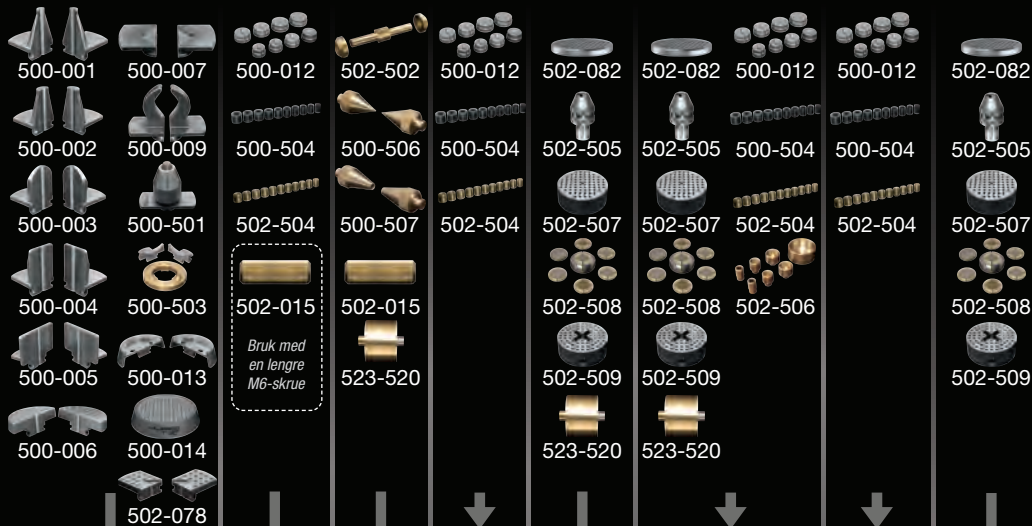


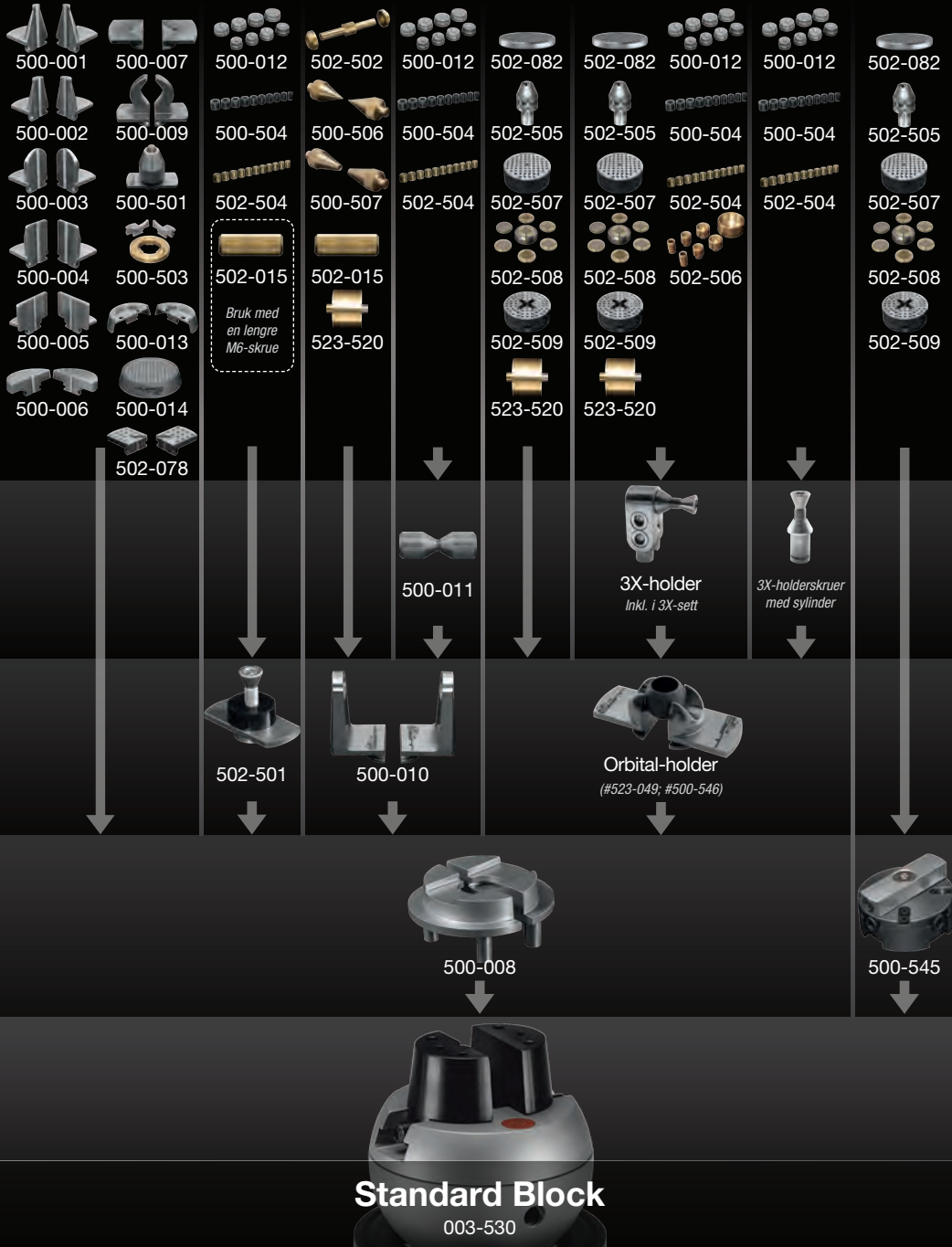
Thermo-Loc, 2,25 kg

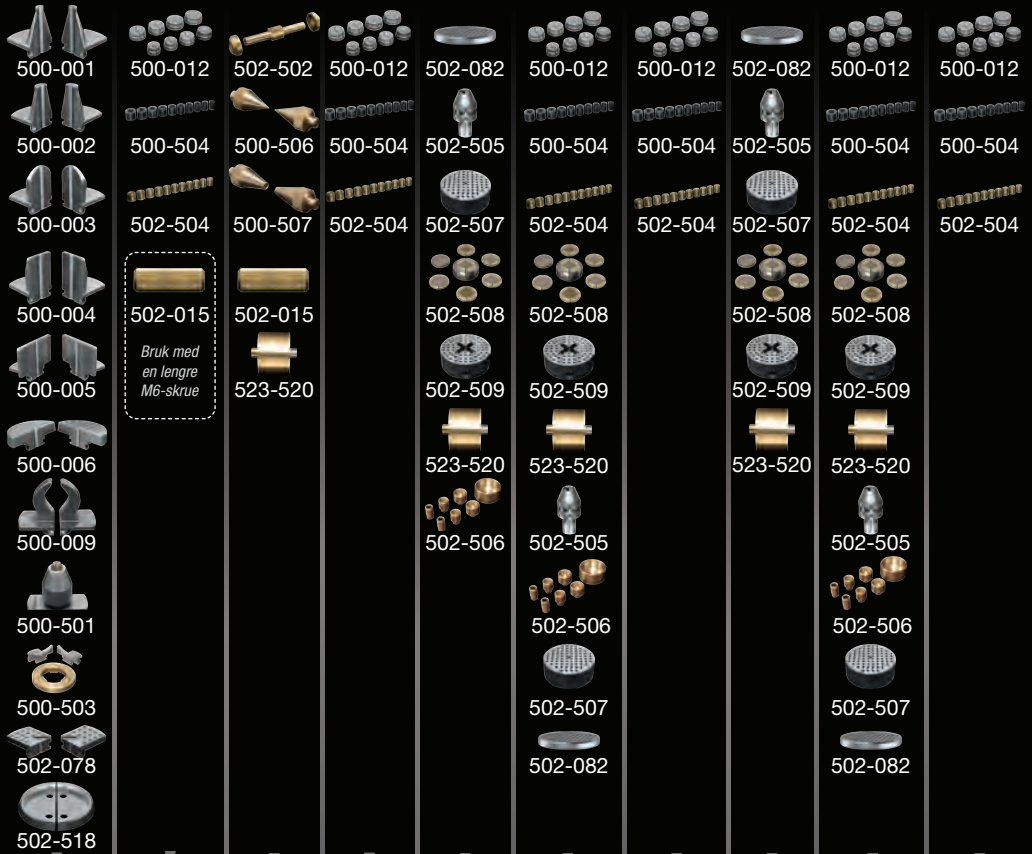
003-666



SLIK KAN MAN KOMBINERE JURA ARBEIDSSTYKKEHOLDERE







500-011

3X-holder
Inkl. i 3X-sett

3X-holderskruer
med sylinder

3X-holder
Inkl. i 3X-sett

3X-holderskruer
med sylinder

502-501

500-010

3X-Master-klemmer
Inkl. i 3X-sett

Orbital-holder
(#523-049; #500-546)



3X-gravørkule

Inkl. i 3X-sett



4 kjevehylse

Bilde med 3X-holder, 3X-Masterklemmer og 3X-gravørkuler.

FORHANDLEROVERSIKT

Belgia:

Alexandre BVBA
Appelmansstraat 25-27
Empire Shopping Center
2018 Antwerp
Telf nr: +32 3 213 00 39
www.alexandreschool.com

Danmark:

Aktiv Guld A/S
Vallensbækvej 46
2625 Vallensbæk
Telf nr: +45 43 66 20 00
www.aktivguld.com

Finland:

K.A. Rasmussen Oy
Eteläranta 14
00130 Helsinki
Telf nr: +358 10 337 50 00
www.rasmussen.fi

Frankrige 1:

Tena Butty
116, Chemin de Mialouze
26130 Montsegur Sur Lauzon
Telf nr: +33 475 98 10 22
www.tena-buttu.com

Frankrige 2:

TBRP Paris (Pouget Pellerin)
15, rue de Montmorency
75003 Paris
Telf nr: +33 1 42 74 44 11
www.pouget-pellerin.com

Frankrige 3:

Schwartzmann Fisseau Cochot
12 rue Rene Payot
25503 Morteau
Telf nr: +33 381 67 18 34
www.schwartzmann.com

Hellas:

B.J.P – Panagiotidou Elli & Sia Epe
Villara 1
54625 Thessaloniki
Telf nr: +30 23105 55270
www.bjp.gr

Irland 1:

Betts Metal Sales Ltd
49-63 Spencer Street
Birmingham, B18 6DE
Telf nr: +44 121 233 2413
www.bettsmetalsales.com

Irland 2:

Cooksongold
59-83 Vittoria Street
Birmingham, B1 3NZ
Telf nr: +44 345 100 1122
www.cooksongold.com

Irland 3:

HS Walsh & Sons Ltd
Hunter House, Biggin Hill
Airport, Churchill Way,
Biggin Hill, Kent, TN16 3BN
Telf nr: +44 1959 543660
www.hswalsh.com

Island:

Handverkshúsið
Rauðagerði 25
108 Reykjavík
Telf nr: +354 555 12 12
www.handverkshusid.is

Italia 1:

Luigi Dal Trozzo S.A.S.
Via Claudio Treves 26
20090 Vimodrone
Telf nr: +39 02 2885871
www.luigidaltrozzo.it

Italia 2:

Garbarino & Titonel srl
Via del Lavoro 3
15048 Valenza
Telf nr: +39 0131 924 264
www.garbarinotitonel.com

Kypros:

B.J.P – Panagiotidou Elli & Sia Epe
Villara 1
54625 Thessaloniki
Telf nr: +30 2310 555270
www.bjp.gr

Nederland:

Bijou Moderne B.V.
Edisonlaan 36-38
2665 JC Bleiswijk
Telf nr: +31 10 529 66 00
www.bijoumoderne.nl

Norge:

K.A.Rasmussen AS
Postboks 4455
2326 Hamar
Telf nr: +47 625 12 710
www.karasmussen.com

Østerrike 1:

Felber's Nachfolger
Siebensterngasse 30
1070 Vienna
Telf nr: +43 1 523 24 73-0
www.j-felber.at

Østerrike 2:

**Felber's Vertriebspartner
Günter Baumgartner**
Auergasse 9
6170 Zirl
Telf nr: +43 664 535 6770
www.j-felber.at

Polen 1:

W. Kociuba S.J.

Ul. Rakowicka 1
31-511 Krakow
Telf nr: +48 12 430 36 79
www.wkociuba.pl

Polen 2:

Firma Jubilerska

K. Brzuchowski
Ul. Hetmańska 20
40-560 Katowice
Telf nr: +48 501 733 093
brzuchowski.pl

Portugal:

Maquinouro, Lda

Rua Engenheiro Adelino
Amaro da Costa 1144/44
4420-005 Gondomar
Telf nr: +351 22 483 55 51
www.maquinouro.pt

Russland:

Jewellery Air

Ul. Bumazhnaya, 17 / 109
190020 St. Petersburg
Telf nr: +7 495 16 28 477
www.jewelleryair.com

Slovakia:

Advantage-fl.cz s.r.o.

Soukenická 11
11000 Prague 1
Telf nr: +420 605 216 756
www.advantage-fl.cz

Spain:

Chamorro y Moreno, S.A

C/ Isla de Sicilia 1
28034 Madrid
Telf nr: +34 91 315 20 49
www.comrashop.es

Storbritannia 1:

Betts Metal Sales Ltd

49-63 Spencer Street
Birmingham, B18 6DE
Telf nr: +44 121 233 2413
www.bettsmetalsales.com

Storbritannia 2:

Cooksongold

59-83 Vittoria Street
Birmingham, B1 3NZ
Telf nr: +44 345 100 1122
www.cooksongold.com

Storbritannia 3:

HS Walsh & Sons Ltd

Hunter House, Biggin Hill
Airport, Churchill Way,
Biggin Hill, Kent, TN16 3BN
Telf nr: +44 1959 543660
www.hswalsh.com

Sveitz:

Artsupport GmbH

Glattalstrasse 222
8153 Rümlang
Telf nr: +41 44 818 18 18
www.artsupport.ch

Sverige 1:

Sargenta AB

Grenadjärgatan 14
254 53 Helsingborg
Telf nr: +46 401 26 550
www.sargenta.se

Sverige 2:

Aktiv Guld AB

Vallensbækvej 46
2625 Vallensbæk
Telf nr: +46 22 27 80 100
www.aktivguld.com

Tsjekkia:

Advantage-fl.cz s.r.o.

Soukenická 11
11000 Prague 1
Telf nr: +420 605 216 756
www.advantage-fl.cz

Tyskland 1:

Rudolf Flume Technik GmbH

Hachestraße 66
45127 Essen
Telf nr: +49 201 1899-0
www.flume.de

Tyskland 2:

Horbach-Technik GmbH

Hauptstraße 139 A
D-55743 Idar-Oberstein
Telf nr: +49 6781 45897-0
www.horbachtechnik.de

ANDRE LAND:



GRS

tools in Europe

Albania, Algeria, Belarus, Bosnia og Herzegovina, Bulgaria, Estonia, Kroatia, Latvia, Libya, Lituaen, Luxembourg, Macedonia, Malta, Marocco, Mauretania, Moldova, Montenegro, Romania, Serbia, Slovenia, Tunisia, Tyrkia, Ukraina, Ungarn.

grseurope.com

info@grseurope.com

#grseurope

ARBEIDSSTYKKEHOLDERE UTVIKLET AV

JURCO



GRS[®]

tools in Europe

*Den offisielle europeiske nettsiden for profesjonelt
verktøy til edelstensfattere, gravører og gullsmeder. Alt
om GRS verktøy, opplæring og support!*

grseurope.com
info@grseurope.com

© Glendo LLC – Med forbehold om alle rettigheter.

Versjon DV.2 (2023)