

UARC

BY GRS®



VIDEO BEKIJKEN



GRS® introduceert met veel enthousiasme de nieuwe gereedschapslijn "Jura by GRS" voor edelsteenzetters, graveurs en goudsmiden. Deze lijn is een perfecte combinatie van innovatie en kwaliteitsproductie.

Als wereldberoemde diamantzetter heeft Jura naam gemaakt met nauwkeurig zetwerk en onvoorstelbaar complexe ontwerpen. Jura is de unieke uitdagingen van het zetten van edelstenen aangegaan en heeft vernieuwende oplossingen ontwikkeld. Het concept van Jura voorziet in ergonomie voor lange werktijden aan de werkbank en schept zo de basis voor een maximale efficiency.

**Dit gereedschap betekent een revolutie
voor uw manier van werken!**

I N H O U D

CLASSIC QUICK CHANGE-SYSTEEM **2**

3X LINE **12**

JURA-WERKBANK **18**

MUST-HAVES **19**

JURA-ORGANISERS **20**

JURA-KLEIN MATERIAAL **22**

ACCESSOIRES **23**

JURA-WERKSTUKHOUDERS COMBINEREN - HOE GAAT DAT:

- MICROBLOCK® & MICROBLOCK® XL **24**
- STANDARD BLOCK **25**
- 3X-GRAVEERKOGEL **26**

DEALERLIJST **28**



CLASSIC QUICK CHANGE-SYSTEEM

**QC (QUICK CHANGE)-WERKSTUKHOUDERS SCHUIVEN
GEMAKKELIJK IN DE JURA MASTER-BEKKEN.**



WISSEL UW WERKSTUKHOUDER SNEL EN EFFICIËNT.

GRS® MicroBlock®-graveerkogel (#003-683)

Ook verkrijgbaar met MicroBlock® XL (#003-773),
adapter voor GRS® Standard Block (#500-008).

Classic QC- werkstukhouders (p. 8–11)

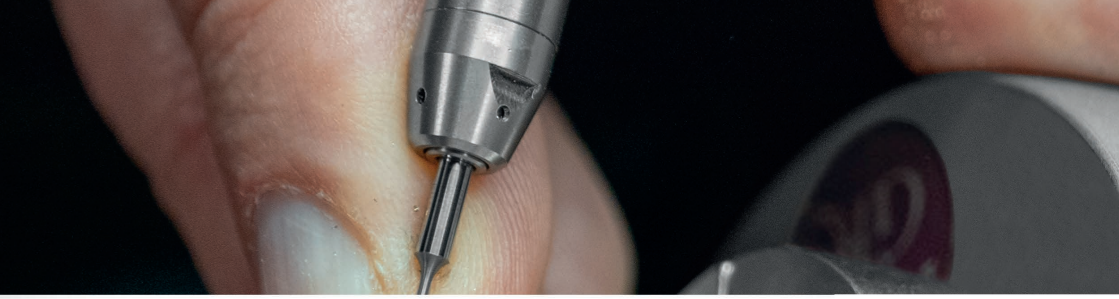
Op afbeelding:
Cilindervormige kop, 6 mm
(#500-001).

Jura Master- bekken

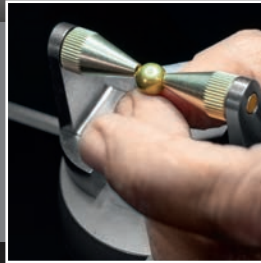
Koppel meerdere Classic
QC-werkstukhouders
aan elkaar. Compatibel
met MicroBlock® en
MicroBlock® XL.

VIDEO BEKIJKEN





CLASSIC QC-KLEM
voor *horizontale* fixatie van werkstukken



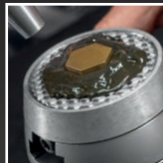
RONDE KOP,
20 MM



UITWENDIGE
RINGHOUDER



SCHELLAK-
PLAAT



BOORKOP-
HOUDER



PLATTE
KLEMMEN



QC basisset

met MicroBlock®



500-508

[bestellen](#)

Deze basisset is ideaal voor wie met ringen werkt. De Jura Master-bekken en de Quick Change (QC)-voorziening vormen een systeem dat is bedacht met het oog op zo efficiënt mogelijke werkprocessen. Dankzij het QC-concept kunnen werkstukhouders in luttele seconden worden verwisseld. De horizontale ringhouder (combinatie van horizontale ringklemmen #500-010 en de schroefset voor inwendige ringhouder #500-011) heeft een zelfstandig vergrendelingssysteem, waardoor de spanning van de spanhuls afzonderlijk kan worden ingesteld en de ring kan worden rondgedraaid. De verticale ringhouder is even eenvoudige als effectieve verticale oplossing voor het bewerken van ringen. Tien spreidbare spanhulzen maken het mogelijk om de juiste maat te vinden (maten 13–22 mm). Op een set platte klemmen met groef kunnen oefenplaten en andere platte objecten, zowel ronde als vierkante, worden geklemd. Ook bieden ze ruimte voor greindraaiers voor polijst- en slijpwerkzaamheden.

Inhoud van de levering:

- #003-683 MicroBlock®
- #500-018 Jura Master-bekken
- #523-017 Kleine stapelbare
- #523-020 5 mm-inbussleutel
- #500-007 Platte klemmen

- #502-501 Verticale ringhouder
- #500-010 Horizontale ringklemmen
- #500-011 Schroefset voor inwendige ringhouder
- #500-504 10 plastic spanhulzen
- #500-523 Organiser voor QC basisset

Eveneens verkrijgbaar:

Zonder MicroBlock® 500-509

Voor GRS® Standard Block 500-512

Met MicroBlock® XL 500-526



QC volledige set

met MicroBlock®



500-510

Eveneens verkrijgbaar:

Zonder
MicroBlock®

500-511



Voor GRS®
Standard Block

500-513



Met MicroBlock® XL

500-527



bestellen

De volledige set is een uitgebreide versie van de basisset en omvat een assortiment van werkstukhouders voor elke edelsteen setter. De speciale klemmen zijn geschikt voor werkstukken met afwijkende vormen zoals ringen, hangers, oorbellen, voor het slijpen van frezen en greinendraaiers en om te boren. Dankzij de gegroefde bekken kan het werkstuk snel worden verwijderd en kunnen greinendraaiers worden geslepen in een en dezelfde houder. Elke bek kan met Thermo-Loc® in de vereiste positie worden veresteld. De conische messing houders kunnen zo worden aangepast dat ze de meest uiteenlopende objecten, bijvoorbeeld kogelvormige, kunnen vasthouden. Schellak- en Thermo-Loc-cilinders bieden de nodige ondersteuning bij delicate werkzaamheden met ringen.

Inhoud van de levering:

#003-683 MicroBlock®

#500-018 Jura Master-bekken

#523-017 Kleine stapelbare

#523-020 5 mm-inbussleutel

#500-007 Platte klemmen

#502-501 Verticale ringhouder

#500-009 Uitwendige ringhouder

#500-001 Cilindervormige kop (6 mm)

#500-002 Cilindervormige kop (10 mm)

#500-003 Ronde kop (20 mm)

#500-004 Rechte kop (20 mm)

#500-005 Rechte kop (40 mm)

#500-006 Graveerklemmen

#500-013 Thermo-Loc®-graveerklemmen

#500-014 Schellakplaat

#500-010 Horizontale ringklemmen

#500-011 Schroefset voor inwendige ringhouder

#502-502 Thermo-Loc-cilinder

#502-015 Schellakcilinder

#500-506 Conische punthouder

#500-507 Conische kogelhouder

#500-504 10 plastic spanhulzen

#500-523 Organiser voor de QC basisset

#500-524 Organiser voor de QC volledige set


#523-012 Organiser voor conische houders en cilinders

#523-013 Organiser voor schellakplaten en Thermo-Loc-klemmen

QC geavanceerde set

met MicroBlock®



bestellen 

500-517

De geavanceerde set is het meest uitgebreide werkstukhoudersysteem dat in de handel verkrijgbaar is. Jura heeft werkstukhouders ontwikkeld voor vrijwel elke toepassing. Dit systeem bespaart u tijd en ergernis wanneer u probeert uit te vinden hoe u een te zetten stuk of een te graveren sieraad het beste kunt vasthouden. Naast de werkstukhouders omvat deze set tevens divers handig toebehoren. De handbediende spankoppen zijn uitermate geschikt voor gebruik met greinendraaiers, in Jura-stijl vervaardigde steenaandrukkers, bruneerstalen, greinensplijters enz. De Digital Divider en de keramische kraspennen zijn enorm handig voor eenvoudig krasen of nauwkeurig markeren. Pincetten en hardmetalen punten zijn fantastische accessoires, die u bij uw dagelijkse werkzaamheden enorm van dienst kunnen zijn.

Inhoud van de levering:

- #003-683 MicroBlock®
- #500-018 Jura Master-bekken
- #523-017 Kleine stapelbare
- #523-020 5 mm-inbusseleutel
- #500-007 Platte klemmen
- #502-501 Verticale ringhouder
- #500-009 Uitwendige ringhouder
- #500-001 Cilindervormige kop (6 mm)
- #500-002 Cilindervormige kop (10 mm)
- #500-003 Ronde kop (20 mm)
- #500-004 Rechte kop (20 mm)
- #500-005 Rechte kop (40 mm)
- #500-006 Graveerklemmen
- #500-013 Thermo-Loc®-graveerklemmen
- #500-014 Schellakplaat
- #500-010 Horizontale ringklemmen
- #500-011 Schroefset voor inwendige ringhouder
- #502-502 Thermo-Loc-cilinder
- #502-015 Schellakcilinder
- #500-506 Conische punthouder
- #500-507 Conische kogelhouder
- #500-501 Boorkophouder
- #500-504 10 plastic spanhulzen
- #500-521 10 handbediende spankoppen
- #523-021 Digital Divider
- #523-001 Pincetten
- #523-005 Keramische kraspen en hardmetalen punt
- #500-523 Organisator voor QC basisset
- #500-524 Organisator voor de QC volledige set
- #523-012 Organisator voor conische houders en cilinders
- #523-013 Organisator voor schellakplaten en Thermo-Loc-klemmen
- #523-014 Organisator voor handbediende spankoppen



**Verticale ringhouder en
plastic spanhulzen**

Inbegrepen in alle Classic QC-sets;
afzonderlijk verkrijgbare plastic
spanhulzen vanaf pagina 22.

VIDEO BEKIJKEN



Platte klemmen

500-007



Deze worden gebruikt voor het vasthouden van oefenplaten en andere platte vierkante, ovale en ronde stukken. De groef in het midden maakt het mogelijk werkstukken van \varnothing 2 mm en groter verticaal vast te klemmen.



Verticale ringhouder

502-501



Te gebruiken met spanhulzen #500-504, #502-504, #500-012 voor verticale bevestiging van ringen en ronde lunetten van horloges.

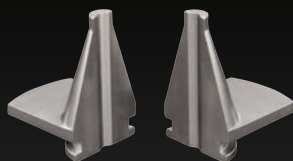


Uitwendige ringhouder

500-009



Een eenvoudige en efficiënte ringspanner. Bijzonder geschikt als u specifiek bezig bent met een fijn deel van het werkstuk of fijne werkjes aan de binnenkant van een ring.

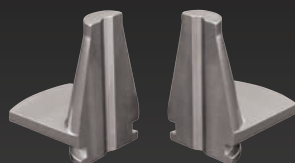


Cilindervormige kop, 6 mm

500-001



Ideaal voor het vervaardigen van werktuigen. De conische vorm is ook zeer geschikt voor het maken van speciale klemmen met Thermo-Loc®. De groef in het midden maakt het mogelijk werkstukken van \varnothing 2 mm en groter verticaal vast te klemmen.



Cilindervormige kop, 10 mm

500-002



Geschikt voor het vastklemmen van kleine werkstukken, zoals oorstekers. De groef in het midden maakt het mogelijk werkstukken van \varnothing 2 mm en groter verticaal vast te klemmen.

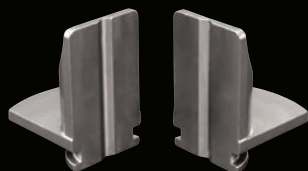


Ronde kop, 20 mm

500-003



Voor het vastklemmen van ringen, ronde hangers en soortgelijke artikelen. De groef in het midden maakt het mogelijk werkstukken van \varnothing 2 mm en groter verticaal vast te klemmen.

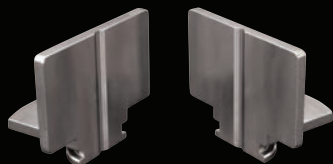


Rechte kop, 20 mm

500-004



Universele middelgrote klemmen voor het vastzetten van verschillende werkstukken. De groef in het midden maakt het mogelijk werkstukken van \varnothing 2 mm en groter verticaal vast te klemmen.



Rechte kop, 40 mm

500-005



Universele grote klemmen voor het vasthouden van grotere werkstukken. De groef in het midden maakt het mogelijk werkstukken van \varnothing 2 mm en groter verticaal vast te klemmen.



Graveerklemmen

500-006



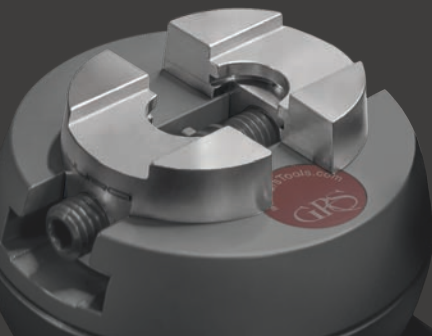
Een set met bankschroefkaken, die speciaal zijn vervaardigd voor de Jura Master-klembekken. Hiermee kan snel worden gewisseld naar een bekkenset voor een traditionele bankschroef, zonder dat losschroeven nodig is. Het pengat heeft een diameter van 2,35 mm, waardoor oude boortjes kunnen worden gebruikt als pennen. De groef in het midden maakt het mogelijk werkstukken van \varnothing 2 mm en groter verticaal vast te klemmen.

Jura Master-bekken

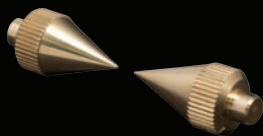
500-018



Jura Master-bekken spelen een belangrijke rol bij het gebruik van Classic QC-werkstukhouders. De bekken hebben een unieke vorm, waardoor de werkstukhouders snel in en uit elkaar kunnen worden geschoven en een maximale stabiliteit gegarandeerd is. Zij vervangen de gebruikelijke bekken in de GRS[®] MicroBlock[®] en MicroBlock[®] XL.



VIDEO BEKIJKEN



Conische punthouder

500-506



Conische punthouders kunnen makkelijk worden aangepast voor exacte spanningspunten op uw werkstuk.

Voor gebruik in horizontale ringklemmen (#500-010).



Conische kogelhouder

500-507



Conische punthouders kunnen makkelijk worden aangepast voor exacte spanningspunten op uw werkstuk.

Voor gebruik in horizontale ringklemmen (#500-010).



Schellakcilinder

502-015



Te gebruiken met schellak, voor het vastklemmen van ringen.

Voor gebruik in horizontale ringklemmen (#500-010).



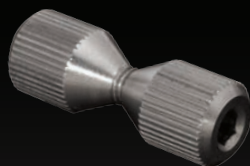
Thermo-Loc®-cilinder

502-502



De Thermo-Loc is bedoeld voor het vastklemmen van ringen.

Voor gebruik in horizontale ringklemmen (#500-010).



Schroefset voor inwendige ringhouder

500-011



Deze set maakt gebruik van onafhankelijke spanning om bij het vasthouden van ringen en lunetten van horloges spanhulzen (#500-504; #502-504; #500-012) breder te maken. Spanhulzen worden niet meegeleverd.

Voor gebruik in horizontale ringklemmen (#500-010).

Horizontale ringklemmen

500-010



Horizontale ringklemmen zijn een belangrijk onderdeel van het Classic QC systeem. Hiermee worden werkstukken horizontaal vastgehouden, wanneer ze worden gebruikt in combinatie met conische messinghouders, een schellakcilinder, een Thermo-Loc-cilinder en de schroefset voor inwendige ringhouder.



Thermo-Loc®-graveerklemmen

500-013



Met Thermo-Loc is geschikt voor het vastklemmen van stukken met afwijkende vorm.

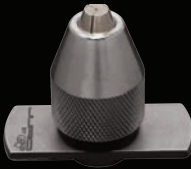


Schellakplaat

500-014



Te gebruiken met schellak voor het klemmen van stukken met een unieke vorm. De unieke textuur van de houder helpt de schellak te beschermen tijdens de werkzaamheden.



Boorkophouder

500-501



Deze verticale spankop is bedoeld voor het vervaardigen van werktuigen zoals greinendraaiers, boren enz. Ook uitermate geschikt voor het vastklemmen van werkstukken zoals oorstekers of oorposten. Geschikt voor kleine cilinders tot \varnothing 8 mm.



Ringhouder voor graveerwerk aan de binnenkant

500-503



Deze unieke werkstukhouder houdt de ring aan de buitenkant vast, zodat deze aan de binnenkant gemakkelijk bereikbaar is voor graveerwerk. De ring wordt snel vastgezet met drie gekartelde schroeven, en met speciale klemmen kan het werkstuk worden gedraaid als de bekken worden losgemaakt.

VIDEO BEKIJKEN



Adapter voor GRS® Standard Block

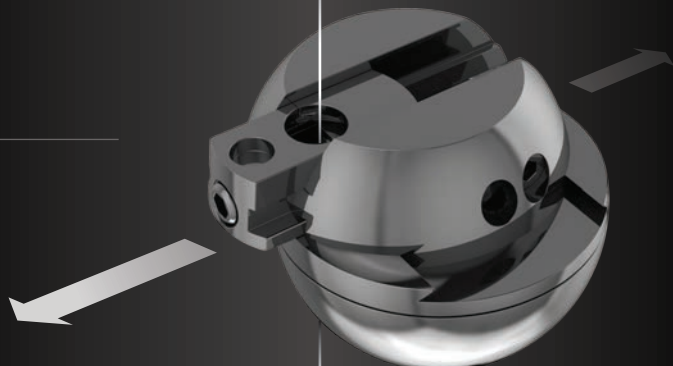
500-008



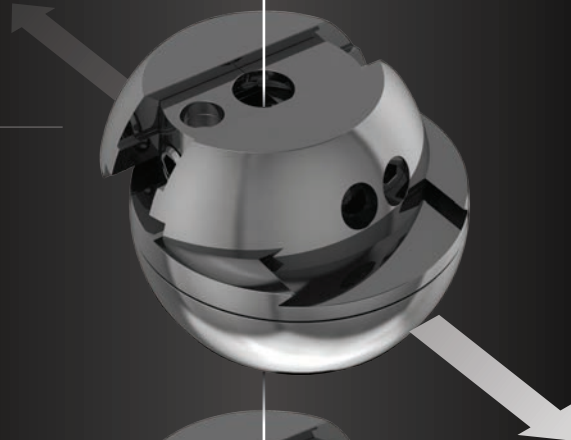
U kunt het volledige Classic QC-werkstukhoudersysteem gebruiken in uw GRS Standard Block. Deze kan snel worden geplaatst in de pengaten van uw Standard Block.

JURA 3X LINE

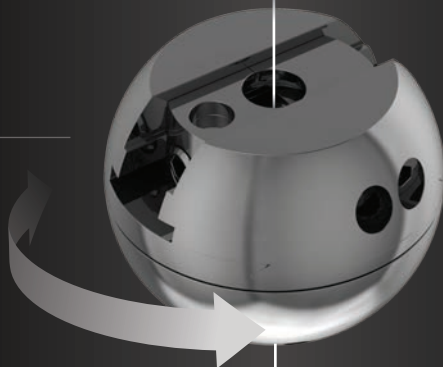
X-AS



Y-AS



Z-AS



BEHOUD HET MIDDEN

DE 3X-GRAVEERKOGEL WORDT MET DE
3X-HOUDER EEN GRAVEERKOGEL MET 6 ASSEN!

VIDEO BEKIJKEN



3X-houder

biedt drie extra assen.

3X Master-bekken

beweegt langs de X-as.

3X-graveerkogel

Het bovenste deel beweegt op de Y-as en draait op de Z-as.



3X LINE - SET

VIDEO BEKIJKEN



3X-starterset

502-516

bestellen

De 3X-starterset is een van de meest innovatieve oplossingen op het gebied van werkstukhouders voor sieraden. Dankzij de meerassige benadering blijven uw werkstukken altijd gecentreerd. Doordat dit systeem in alle richtingen beweegt, biedt het onbegrensde toegankelijkheid. Steenzetters die met een microscoop werken, boeken met dit product veel tijdwinst en besparen zich ergernis. Bij de set hoort de 3X-houder, waarmee de gebruiker de werkstuk precies in de gewenste positie kan brengen. De Orbital-houder (Orbital-bekken en Orbital-kogel) biedt extra veelzijdigheid, niet alleen voor het vastklemmen van de ring, maar voor het gebruik met andere opzetstukken. Spanhulzen van robuust messing zorgen ervoor dat de ring stabiel worden gefixeerd. De stapelbare Jura-sokkel houdt het werkstuk op de juiste hoogte, afhankelijk van het gebruikte opzetstuk.

Inhoud van de levering:

3X-graveerkogel

3X-houder

3X Master-klemmen

#523-032 Set stapelbare sokkels voor graveerkogel

#523-020 5 mm-inbussleutel

#523-049 Orbital-bekken

#523-034 Orbital-kogel

#523-033 M6-bouten

#500-504 10 plastic spanhulzen

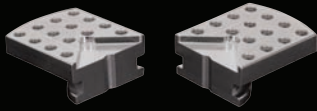
#502-504 11 messing spanhulzen

Radiusverdeler



Platte klemmen met pengaten

502-078



Deze werkstukhouder is een aangepaste versie van de platte klemmen (#500-007) voor gebruik met een 3X-graveerkogel. Om perfect vlakke platen, platte ronde hangers en oefenborden vast te houden. Door pennen in de gaten te plaatsen, kunnen ook grotere stukken worden vastgeklemd. Het pengat heeft een diameter van 2,35 mm. De groef in het midden maakt het mogelijk werkstukken van Ø 2 mm en groter verticaal vast te klemmen.

3X-Thermo-Loc®-klemmen

502-518



Het 3X-systeem kan worden gebruikt voor het vastklemmen van werkstukken met een afwijkende vorm. Ze zijn bedoeld om Thermo-Loc op zijn plaats te houden en uw werkstuk vast te zetten.

Schellakbakje

502-506

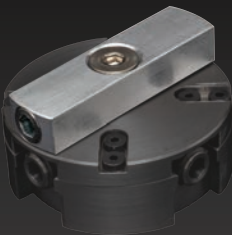


Schellakbakjes worden geplaatst in de 3X Master-klemmen of de 3X-houder om kleine items zoals oorstekers, hangers of andere voorwerpen vast te klemmen. Het is mogelijk tegelijkertijd twee schellakbakjes te gebruiken. Zodoende kunt u nog efficiënter werken. Verkrijgbaar in vier maten voor een kortere verwarmingstijd.

Inhoud van de levering: (1) bakje van 39 mm, (2) bakjes van 20 mm, (2) bakjes van 15 mm, (2) bakjes van 11 mm.

Aluminium adapterblok

500-545



Maakt van de 3X-werkstukhouder een werktuig dat in standaard bankschroefbekken kan worden gebruikt. Het aluminium adapterblok kan met de schroefdraad aan de onderkant van de 3X-werkstukhouder worden bevestigd (zie tabel op p. 24-25) en kan zodoende op elke graveerkogel worden gespannen.

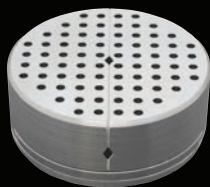


Mini-boorhouder

502-505



Met deze kleine wisselvoorziening zorgt u voor een efficiënt werkproces. Hiermee kunt u werktuigen vervaardigen of werkstukken vastklemmen volgens het boorhouderprincipe. Geschikt voor kleine cilinders tot \varnothing 3 mm.



Pennenbankschroef

502-507



Door de traditionele pennenbankschroef uit te breiden met de 3X-systeembenadering, kan het werkstuk worden opgespannen en in het midden worden gehouden, en kan op hetzelfde moment de pennenbankschroef worden gekanteld. Het pengat heeft een diameter van 2,35 mm.

De munten worden niet meegeleverd.



Hobo-nickelhouder

502-508



De Hobo-nickelhouder maakt gebruik van een uniek messing spanhulssysteem, dat speciaal is bedoeld voor de munten waarmee gebruikers het liefst werken. Het uitwendige gedeelte van de bankschroef biedt een stabiel klemsysteem om trillingen te beperken. Bevat spanhulzen voor penny, dime, nickel, 25 dollarcent, dollar, halve dollar, Eisenhower-dollar.



Reserve-Orbital

500-546



Bespaar met deze Orbital-reservekogels tijd bij het wisselen van opspanvoorziening voor de kogels door opspanvoorzieningen die u regelmatig in de Orbital-bekken(#523-049) gebruikt hiermee uit te rusten.

Orbital-bekken

523-049



De Orbital-bekken in combinatie met de Orbital-kogel creëren extra veelzijdigheid voor uw werk. Door ze aan de Classic QC en 3X Line werkstukhouders te bevestigen, kan de gebruiker het werkstuk kantelen en tegelijkertijd draaien, zodat zijn werkgebied onder de microscoop in het midden blijft.

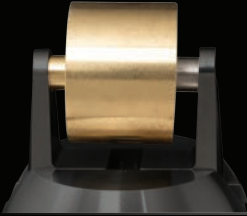


3X-schellakplaat

502-082



Zet uw werkstuk vast met schellak en benut de voordelen van het 3X-systeem.



Horlogebandhouder

523-520



Deze cilindervormige houder is de perfecte werkstukhouder voor het zetten en graveren van horlogebandjes. Kan ook worden gebruikt om tennisarmbanden of andere flexibele armbanden en brede platte kettingen vast te houden.



Viervoudige klem

502-509



Deze robuuste en veelzijdige houder is de ultieme oplossing voor objecten met een afwijkende vorm. Vier zelfstandige spanbekken kunnen in vele configuraties worden ingesteld om uw werkstuk goed vast te houden. Het pengat heeft een diameter van 2,35 mm.



Spanhulzen voor lunetten van horloges

500-012



Deze spanhulzen zijn speciaal ontworpen om lunetten van horloges van verschillende afmetingen vast te houden. Bevat acht dubbelzijdige spanhulzen. 21–23 mm, 22–24 mm, 25–27 mm, 26–28 mm, 29–31 mm, 30–32 mm, 33–35 mm en 34–36 mm.



OM DE SPANHULZEN (#500-504, #502-504, #500-012) MET DE ORBITAL-HOUDER TE GEBRUIKEN, SLUIT U ZE GEWOON MET EEN 3X-HOUDERSCHROEF MET CILINDER. ZO KUNT U NOG BETER BIJ UW WERKSTUK.

3X-houder is niet afzonderlijk verkrijgbaar; inbegrepen in de 3X-starterset (#502-516).

Jura-microscopostatief

Een robuuste en eenvoudige oplossing voor het opstellen van Meiji- of Leica®-microscopen. Dit statief kan op de gewenste hoogte worden ingesteld en kan opzij worden gedraaid wanneer u zonder microscoop werkt. Het model voor Meiji-microscopen is uitgerust met een scherpstelaandrijving met een binnendiameter van 84 mm. Het Leica-model heeft een bevestigingspen (15 mm) op de achterkant van de Leica A60.



Voor Meiji

502-023



Voor Leica®

502-032



Camerabevestiging voor microscoop

502-024



Dit type camerabevestiging voor microscopen met geïntegreerd scherpstelblok is de ideale oplossing om uw werk op video op te nemen of uw werkproces op een scherm te delen. Geschikt voor microscopen van Ø 84 mm. Camera niet meegeleverd.



Zuigstelsysteem

500-502



Dit uitschuifbare systeem spaart kostbare metalen en bevordert een gezondere werkomgeving door kleine deeltjes van de werkbank te verwijderen. Dit systeem werkt met veel verschillende zuigsystemen (niet inbegrepen). Het systeem kan in elkaar worden geschoven om ruimte te besparen wanneer het niet wordt gebruikt. Gemonteerd op de achterwand van de werkbank. Aanbevolen dikte van de achterwand: 22 mm.



Stapelbare sokkels voor graveerkogel

VIDEO BEKIJKEN



Ook afzonderlijk verkrijgbaar:

Klein

523-017



Middelgroot

523-018



Groot

523-019



523-032



Set van drie

Set van drie sokkels waarmee u afhankelijk van de gebruikte Jura-houder uw werkstuk altijd op de juiste hoogte kunt klemmen. De sokkels zijn robuust en stapelbaar. Voor maximale controle wordt het gebruik van dun rubber of leer aan de boven- en onderkant aanbevolen. Deze set van 3 stapelbare sokkels maakt deel uit van de 3X-starterset.

Digital Divider

523-021



Met deze compacte Digital Divider kunnen werkstukken nauwkeurig worden gemarkeerd en bekrast. De meetbekken van gehard staal kunnen op de gewenste punten worden geslepen en hebben een maximale opening van 37,6 mm. Wordt vooraf gevormd en ongeslepen verkocht.



Inbusleutel

523-020



Deze 5 mm-inbusleutel zorgt met zijn grote greep voor een hoog hefboomvermogen bij het aantrekken van bankschroefkaken.



JURA - ORGANISERS

Maak van uw werkbank een ergonomisch verantwoorde werkplek en houd uw gereedschap bij de hand met onze Jura-organisers:



Voor de QC basisset

500-523



Voor de QC volledige set

500-524



Voor klein materiaal

523-011



Voor conische houders en cilinders

523-012



Voor schellakplaten en Thermo-Loc®-klemmen

523-013



Voor handbediende spankoppen

523-014



Voor digitale schuifmaat

523-015



Voor Digital Divider

523-029





Organiser voor steentjes

502-514



Bewaar uw steentjes op een vaste plek zodat u altijd goed georganiseerd bent. Met veertig kleine vierkante doosjes in één grote doos kunt u zelf orde aanbrengen.



Gekleurde steenbakjes

500-522



Deze set bestaande uit zes gekleurde steenbakjes is zeer geschikt voor het sorteren van steentjes van verschillende grootten. Zij zijn stapelbaar waardoor ze weinig ruimte innemen. Bovendien vindt u hiermee makkelijk de steentjes die u nodig hebt.



Handstukstandaard micromotor

500-525



Als uw micromotor binnen handbereik is en niet op de werkbank staat, is deze houder een zeer geschikte aanwinst voor uw werkbank.

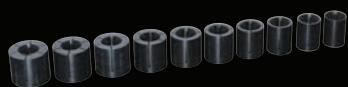


Pincetten

523-001



De ideale oplossing voor het oppakken van boortjes, freesjes of andere kleine items.



Plastic spanhulzen

500-504



Reserve set met plastic spanhulzen. Geschikt voor het Classic QC-systeem en de 3X Line. Deze set bestaande uit 10 spanhulzen is geschikt voor ringen in de maten 13 - 22 mm.



Messing spanhulzen

502-504



Deze set bestaande uit 11 messing spanhulzen is ideaal voor het gebruik in combinatie met Classic QC-ringklemmen en 3X Line. De robuuste constructie kan een tik met een hamer goed verdragen. De set bevat tevens een radiusverdeler voor het snel en eenvoudig markeren of bekrassen van werkstukken. Ideaal voor microbandringen, en ook voor fishtail- en meerzijdige zettingen.



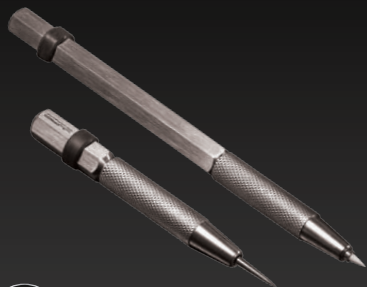
Handbediende spankoppen

500-521



10-delige set met ronde en platte kop

De handbediende spankoppen zijn uitermate geschikt voor gebruik met greinendraaiers, in Jura-stijl vervaardigde steenaandrukkers, bruneerstalen, greinensplijters enz. De halfronde handvatten vormen een goed referentiepunt bij het gebruik met greinendraaiers. De ronde handvatten zijn zeer geschikt voor bruneerstalen en greinensplijters.



Keramische kraspen en hardmetalen punt

523-005



Deze gereedschapset is uitermate geschikt voor de layout en positionering van steentjes. De keramische kraspen is niet te vergelijken met traditionele krasinstrumenten om metaal mee te bewerken. Voor hardmetalen punten bestaan talrijke toepassingen, bijvoorbeeld het bewegen en oriënteren van steentjes.

Ook afzonderlijk verkrijgbaar:

Keramische kraspen

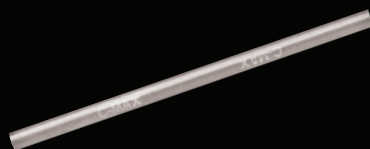
523-006



Hardmetalen punt

523-004



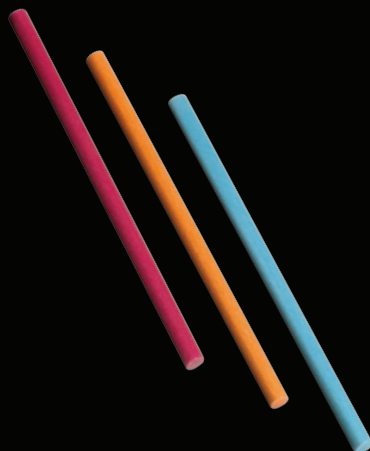


Onbewerkt C-Max-stuk, rond 022-393



De marktleder onder de hardmetalen stekers.

Lengte: 45 mm. Voor gebruik met Classic QC. Ø 2,35 mm.



Vijl van keramische vezels

Te gebruiken in het micromotorhandstuk voor polijsten en afwerken. Rond Ø 2,35 x 50 mm.

Korrelgrootte 1200, rood 602-422



Korrelgrootte 1000, wit 602-423



Korrelgrootte 800, blauw 602-424



Korrelgrootte 600, zwart 602-425



Korrelgrootte 400, orange 602-426



Korrelgrootte 300, licht bruin 602-427



Korrelgrootte 220, grijs 602-428



Thermo-Loc®

Thermo-Loc wordt zachter gemaakt door verwarming tot een klei-achtige consistentie die je om je werkstuk kan kneden. Bij kamertemperatuur wordt het snel hard en houdt het uw werkstuk veilig vast. Thermo-Loc is ontworpen om onregelmatig gevormde of breekbare voorwerpen in te kunnen klemmen. Niet giftig, biologisch afbreekbaar.

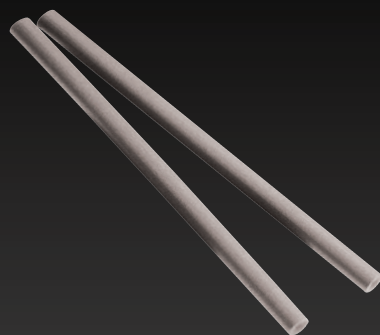
Thermo-Loc, 225 g 003-664



Thermo-Loc, 450 g 003-665

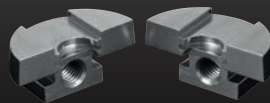
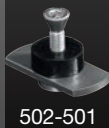
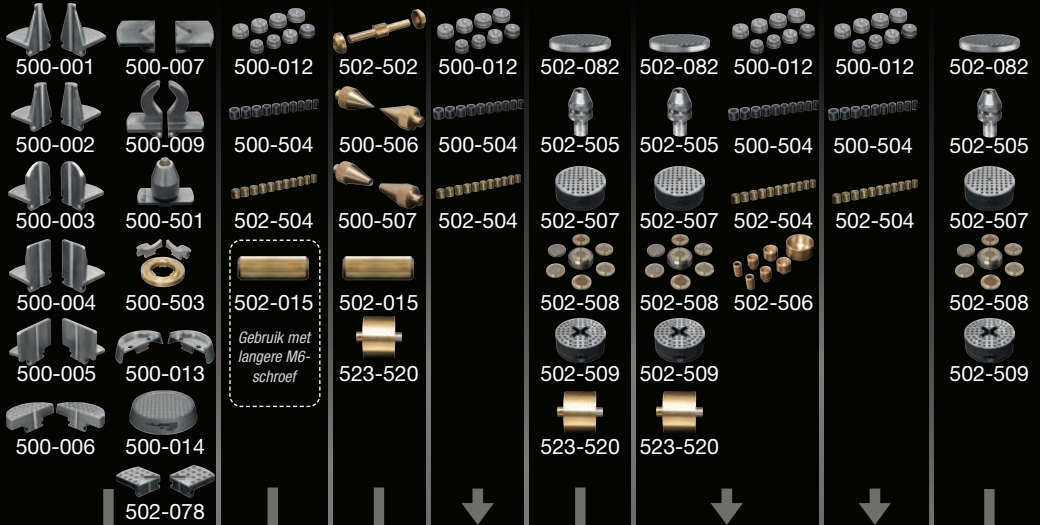


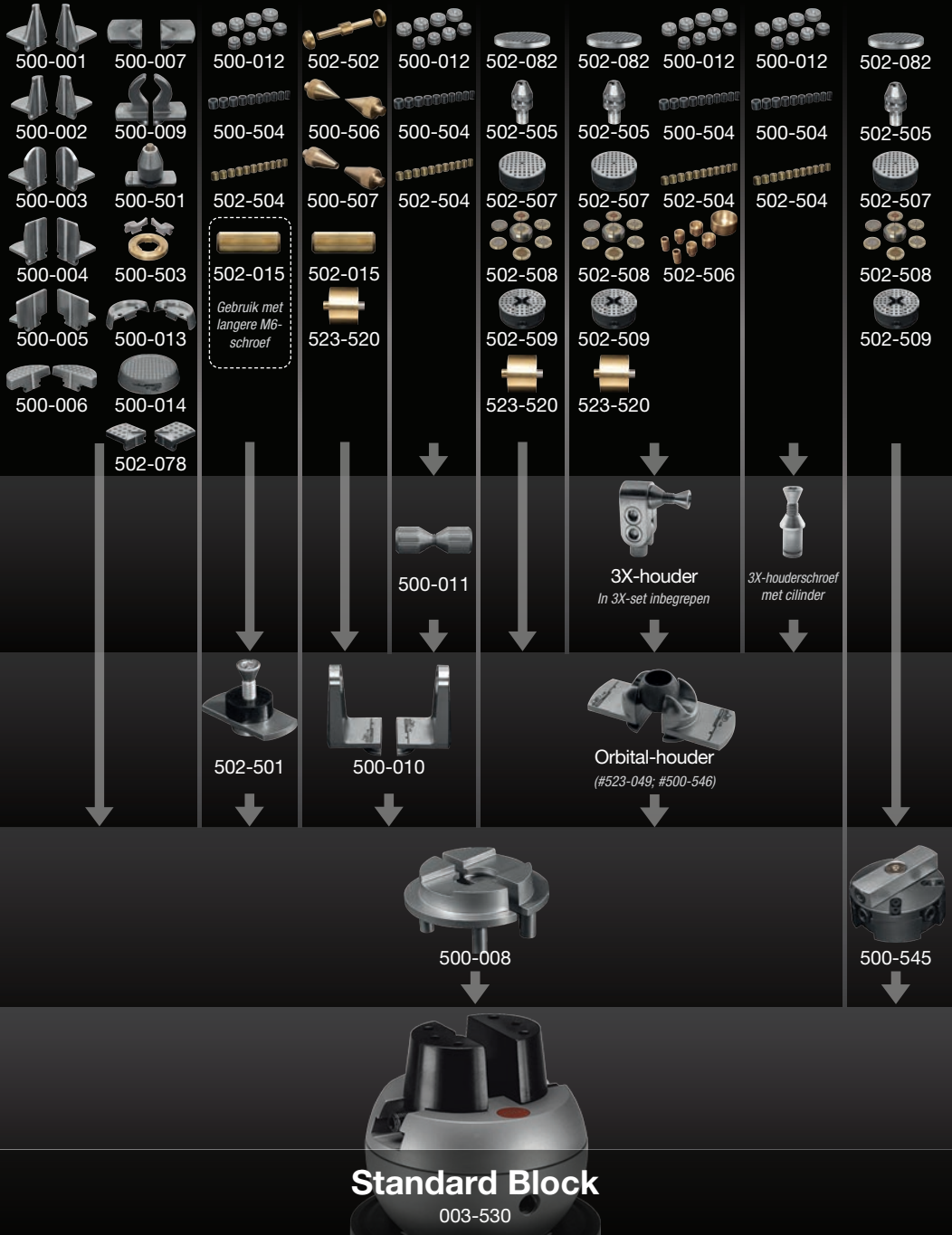
Thermo-Loc, 2,25 kg 003-666

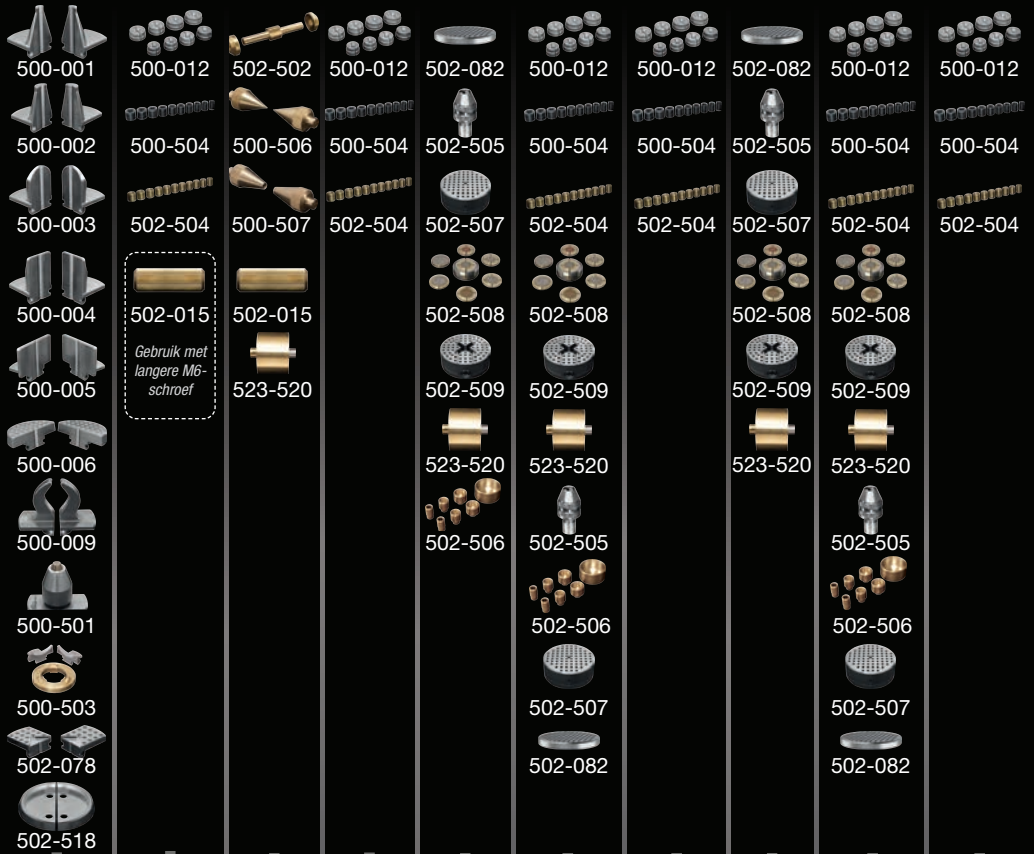


JURA-WERKSTUKHOUDERS COMBINEREN

- HOE GAAT DAT







Gebruik met
langere M6-
schroef

500-011

3X-houder
In 3X-set
inbegrepen

3X-houderschroef
met cilinder

3X-houder
In 3X-set
inbegrepen

3X-houderschroef
met cilinder

502-501

500-010

3X Master-klemmen
In 3X-set inbegrepen

Orbital-houder
(#523-049; #500-546)



3X-graveerkogel
In 3X-set inbegrepen



Viervoudige klem

Afgebeeld met de 3X-houder,
3X Master-klemmen en
3X-graveerkogels.

DEALERLIJST

België:

Alexandre BVBA

Appelmansstraat 25-27
Empire Shopping Center
2018 Antwerp
Tel: +32 3 213 00 39
www.alexandreschool.com

Cyprus:

B.J.P – Panagiotidou Elli & Sia Epe

Villara 1
54625 Thessaloniki
Tel: +30 2310 555270
www.bjp.gr

Denemarken:

Aktiv Guld A/S

Vallensbækvej 46
2625 Vallensbæk
Tel: +45 43 66 20 00
www.aktivguld.com

Duitsland 1:

Rudolf Flume Technik GmbH

Hachestraße 66
45127 Essen
Tel: +49 201 1899-0
www.flume.de

Duitsland 2:

Horbach-Technik GmbH

Hauptstraße 139 A
D-55743 Idar-Oberstein
Tel: +49 6781 45897-0
www.horbachtechnik.de

Finland:

K.A. Rasmussen Oy

Eteläranta 14
00130 Helsinki
Tel: +358 10 337 50 00
www.rasmussen.fi

Frankrijk 1:

Tena Butty

116, Chemin de Mialouze
26130 Montsegur Sur Lauzon
Tel: +33 475 98 10 22
www.tena-butty.com

Frankrijk 2:

TBRP Paris (Pouget Pellerin)

15, rue de Montmorency
75003 Paris
Tel: +33 1 42 74 44 11
www.pouget-pellerin.com

Frankrijk 3:

Schwartzmann Fisseau Cochot

12 rue Rene Payot
25503 Morteau
Tel: +33 381 67 18 34
www.schwartzmann.com

Griekenland:

B.J.P – Panagiotidou Elli & Sia Epe

Villara 1
54625 Thessaloniki
Tel: +30 23105 55270
www.bjp.gr

Ierland 1:

Betts Metal Sales Ltd

49-63 Spencer Street
Birmingham, B18 6DE
Tel: +44 121 233 2413
www.bettsmetalsales.com

Ierland 2:

Cooksongold

59-83 Vittoria Street
Birmingham, B1 3NZ
Tel: +44 345 100 1122
www.cooksongold.com

Ierland 3:

HS Walsh & Sons Ltd

Hunter House, Biggin Hill
Airport, Churchill Way,
Biggin Hill, Kent, TN16 3BN
Tel: +44 1959 543660
www.hswalsh.com

IJsland:

Handverkshúsið

Rauðagerði 25
108 Reykjavík
Tel: +354 555 12 12
www.handverkshusid.is

Italië 1:

Luigi Dal Trozzo S.A.S.

Via Claudio Treves 26
20090 Vimodrone
Tel: +39 02 2885871
www.luigidaltrozzo.it

Italië 2:

Garbarino & Titonel srl

Via del Lavoro 3
15048 Valenza
Tel: +39 0131 924 264
www.garbarinotitonel.com

Nederland:

Bijou Moderne B.V.

Edisonlaan 36-38
2665 JC Bleiswijk
Tel: +31 10 529 66 00
www.bijoumoderne.nl

Noorwegen:

K.A.Rasmussen AS

Postboks 4455
2326 Hamar
Tel: +47 625 12 710
www.karasmussen.com

Oostenrijk 1:

Felber's Nachfolger

Siebensterngasse 30
1070 Vienna
Tel: +43 1 523 24 73-0
www.j-felber.at

Oostenrijk 2:

Felber's Vertriebspartner

Günter Baumgartner
Auergasse 9
6170 Zirl
Tel: +43 664 535 6770
www.j-felber.at

Polen 1:

W. Kociuba S.J.

Ul. Rakowicka 1
31-511 Krakow
Tel: +48 12 430 36 79
www.wkociuba.pl

Polen 2:

Firma Jubilerska

K. Brzuchowski
Ul. Hetmańska 20
40-560 Katowice
Tel: +48 501 733 093
brzuchowski.pl

Portugal:

Maquinouro, Lda

Rua Engenheiro Adelino Amaro
da Costa 1144/44
4420-005 Gondomar
Tel: +351 22 483 5551
www.maquinouro.pt

Rusland:

Jewellery Air

Ul. Bumazhnaya, 17 / 109
190020 St. Petersburg
Tel: +7 495 16 28 477
www.jewelleryair.com

Slowakije:

Advantage-fl.cz s.r.o.

Soukenická 11
11000 Prague 1
Tel: +420 605 216 756
www.advantage-fl.cz

Spanje:

Chamorro y Moreno, S.A

C/ Isla de Sicilia 1
28034 Madrid
Tel: +34 91 315 20 49
www.comrashop.es

Tsjechische Republiek:

Advantage-fl.cz s.r.o.

Soukenická 11
11000 Prague 1
Tel: +420 605 216 756
www.advantage-fl.cz

Verenigd Koninkrijk 1:

Betts Metal Sales Ltd

49-63 Spencer Street
Birmingham, B18 6DE
Tel: +44 121 233 2413
www.bettsmetalsales.com

Verenigd Koninkrijk 2:

Cooksongold

59-83 Vittoria Street
Birmingham, B1 3NZ
Tel: +44 345 100 1122
www.cooksongold.com

Verenigd Koninkrijk 3:

HS Walsh & Sons Ltd

Hunter House, Biggin Hill
Airport, Churchill Way,
Biggin Hill, Kent, TN16 3BN
Tel: +44 1959 543660
www.hswalsh.com

Zweden 1:

Sargenta AB

Grenadjärgatan 14
254 53 Helsingborg
Tel: +46 401 26 550
www.sargenta.se

Zweden 2:

Aktiv Guld AB

Vallensbækvej 46
2625 Vallensbæk
Tel: +46 22 27 80 100
www.aktivguld.com

Zwitserland:

Artsupport GmbH

Glattalstrasse 222
8153 Rümlang
Tel: +41 44 818 18 18
www.artsupport.ch

ANDERE LANDEN



Albanië, Algerije, Bosnië-Herzegovina, Bulgarije, Estland, Hongarije, Kroatië, Letland, Libië, Litouwen, Luxemburg, Macedonië, Malta, Marokko, Mauritanië, Moldavië, Montenegro, Oekraïne, Roemenië, Servië, Slovenië, Tunesië, Turkije, Wit-Rusland.

 grseurope.com

 info@grseurope.com

 #grseurope

WERKSTUKHOUDERS VAN

JURCO



GRS[®]

tools in Europe

De officiële Europese website voor professioneel gereedschap voor steenzetters, graveurs en juweliërs. Alles over GRS gereedschap, training en service!

grseurope.com
info@grseurope.com

© Glendo LLC – Alle rechten voorbehouden.

Versie DV.2 (2023)