

ULTRA

BY GRS®



GUARDA IL VIDEO



GRS® è lieta di presentare la nuova linea di utensili «Jura by GRS» dedicata a incastonatori di pietre preziose, incisori e orafi. La nuova linea è una combinazione perfetta tra innovazione e produzione di alta qualità. Come brand conosciuto in tutto il mondo nel campo dell'incastonatura di diamanti, Jura ha conquistato un'indiscussa fama grazie alla precisione dei lavori di incastonatura e al design di incredibile complessità, affrontando e superando le singolari sfide dell'incastonatura di pietre preziose attraverso soluzioni innovative. Il «metodo Jura» punta all'ergonomia per consentire lunghe sessioni al banco da lavoro e porre in questo modo le basi per la massima efficienza possibile.

**Questi utensili sono destinati a rivoluzionare
i vostri processi di lavoro!**

I N D I C E

SISTEMA CLASSIC QUICK CHANGE **2**

3X LINE **12**

BANCO DA LAVORO JURA **18**

«MUST HAVES» **19**

JURA ORGANISER **20**

MINUTERIA JURA **22**

ACCESSORI **23**

COME COMBINARE I PORTAPEZZI JURA:

- MICROBLOCK® & MICROBLOCK® XL **24**
- STANDARD BLOCK **25**
- MORSA SFERICA 3X **26**

ELENCO DEI RIVENDITORI **28**



SISTEMA CLASSIC QUICK CHANGE

I PORTAPEZZI QC (QUICK CHANGE) SCORRONO AGEVOLMENTE NELLE GANASCE JURA MASTER.



SOSTITUIRE IL VOSTRO PORTAPEZZI IN MODO VELOCE ED EFFICIENTE.

Morsa sferica GRS® MicroBlock® (#003-683)

Disponibile anche con MicroBlock® XL (#003-773), adattatore per Standard Block GRS® (#500-008).

Portapezzi Classic QC (pag. 8-11)

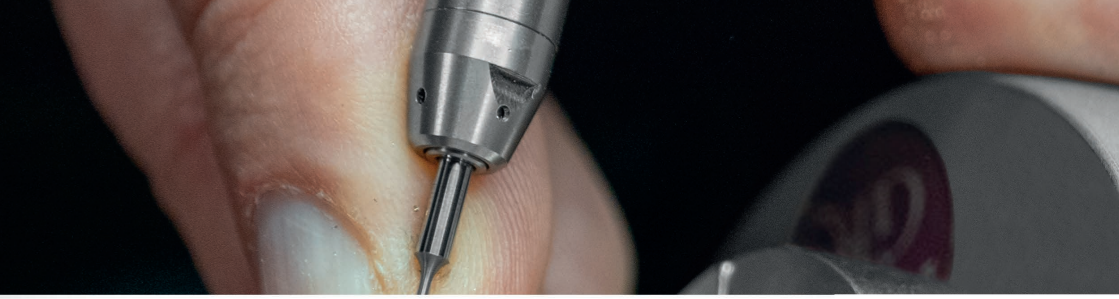
Figura: Testa cilindrica, 6 mm (#500-001).

Ganasce Jura Master

Collegate i vari portapezzi Classic QC. Compatibile con MicroBlock® e MicroBlock® XL

GUARDA IL VIDEO





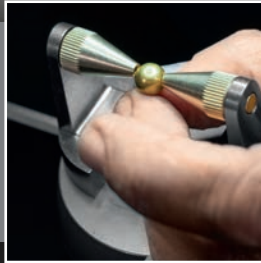
TESTA TONDA,
20 MM



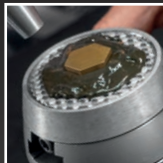
PINZA
ESTERNA
PER ANELLI



MORSETTO CLASSIC QC
per portapezzi orizzontale



PIASTRA
IN GOMMA
LACCA



PINZA PER
TESTA
PORTAPUNTA



MORSETTI
PIATTI



Kit di Base QC

con MicroBlock®



500-508

Il kit di base è la soluzione ideale per le artiste e gli artisti che lavorano con anelli. Con l'uso delle ganasce Jura Master e dei dispositivi di cambio rapido (QC) è disponibile un sistema che è stato concepito per lavorare in modo estremamente efficiente. Grazie al sistema QC è possibile cambiare le pinze in pochi secondi. La pinza orizzontale per anelli (combinazione formata da morsetti orizzontali per anelli #500-010 e kit di viti per pinze per anelli #500-011) dispone di un sistema di bloccaggio indipendente che permette una regolazione separata del fissaggio per la bussola a espansione e la rotazione dell'anello. La pinza verticale per anelli è una soluzione semplice ed efficace. Dieci bussole a espansione allargabili garantiscono le giuste dimensioni per il vostro lavoro (da 13 a 22 mm). Un kit di morsetti piatti dotati di scanalatura è in grado di alloggiare le piastre da esercitazione e altri oggetti, sia rotondi che angolari piatti. Queste possono inoltre alloggiare anche palettatori per lucidare e affilare.

In dotazione:

#003-683 MicroBlock®

#500-018 Ganasce Jura Master

#523-017 Piccola base impilabile

#523-020 Chiave a brugola da 5 mm

#500-007 Morsetti piatti

#502-501 Pinza verticale per anelli

#500-010 Morsetti orizzontali per anelli

#500-011 Kit di viti per pinze per anelli

#500-504 10 bussole a espansione in materiale sintetico

#500-523 Organiser per kit di Base QC

Anche disponibile:

Senza
MicroBlock®

500-509



Per Standard
Block GRS®

500-512



Con
MicroBlock® XL

500-526



ordiner

GUARDA IL VIDEO



Kit Completo QC

con MicroBlock®



500-510

Anche disponibile:

Senza
MicroBlock®

500-511



Per Standard
Block GRS®

500-513



Con
MicroBlock® XL

500-527



ordiner

Il kit completo, che integra il kit di base, comprende un assortimento di soluzioni portapezzi in grado di soddisfare le esigenze di qualsiasi incastonatrice e incastonatore. Gli speciali morsetti sono ideali per progetti con forme fuori dal comune, come ad es. anelli, ciondoli, orecchini, per affilare frese e palettatori così come per praticare fori. Le ganasce dotate di scanalature permettono una rapida rimozione del pezzo da lavorare e l'affilatura dei palettatori con un'unica pinza. Ciascuna ganasca può essere adattata con Thermo-Loc®, in modo da creare un ambiente simile alla produzione. I pinze coniche in ottone possono essere adattate per trattenere i più svariati oggetti, ad es. sferici. I cilindri in gommalacca e Thermo-Loc rendono più facile lavorare anelli fragili.

In dotazione:

#003-683 MicroBlock®

#500-018 Ganasce Jura Master

#523-017 Piccola base impilabile

#523-020 Chiave a brugola da 5 mm

#500-007 Morsetti piatti

#502-501 Pinza verticale per anelli

#500-009 Pinza esterna per anelli

#500-001 Testa cilindrica (6 mm)

#500-002 Testa cilindrica (10 mm)

#500-003 Testa tonda (20 mm)

#500-004 Testa dritta (20 mm)

#500-005 Testa dritta (40 mm)

#500-006 Morsetti da incisione

#500-013 Morsetti da incisione Thermo-loc®

#500-014 Piastra in gomma lacca

#500-010 Morsetti orizzontali per anelli

#500-011 Kit di viti per pinze per anelli

#502-502 Cilindro Thermo-loc

#502-015 Cilindro in gommalacca

#500-506 Pinza a punta conica

#500-507 Pinza bloccasfere

#500-504 10 bussolle a espansione in materiale sintetico

#500-523 Organiser per kit di Base QC

#500-524 Organiser per kit Completo QC


#523-012 Organiser per pinze coniche e cilindri

#523-013 Organiser per piastre in gommalacca e morsetti Thermo-Loc

Kit avanzato QC

con MicroBlock®



ordiner 

500-517

Il kit avanzato è il sistema portapezzi più completo esistente sul mercato. Jura ha sviluppato soluzioni portapezzi praticamente per qualsiasi applicazione. Grazie a questo sistema, l'utente si risparmia il tempo e la frustrazione quando scopre come deve essere correttamente tenuto un pezzo per l'incastonatura o per l'incisione di gioielli. Oltre ai sistemi portapezzi, questo kit comprende anche numerosi utili accessori. I pomelli manuali sono ideali da usare in combinazione con palettatori, adattapietre realizzati in stile Jura, brunitori, spaccagrani e molto altro ancora. Il Digital divider e la punta per marcare in ceramica sono utili per marcare o tracciare in modo facile e preciso. Le pinzette e una punta in metallo duro sono fantastici accessori che vi offrono numerosi vantaggi durante il vostro lavoro quotidiano.

In dotazione:

- #003-683 MicroBlock®
- #500-018 Ganasce Jura Master
- #523-017 Piccola base impilabile
- #523-020 Chiave a brugola da 5 mm
- #500-007 Morsetti piatti
- #502-501 Pinza verticale per anelli
- #500-009 Pinza esterna per anelli
- #500-001 Testa cilindrica (6 mm)
- #500-002 Testa cilindrica (10 mm)
- #500-003 Testa tonda (20 mm)
- #500-004 Testa dritta (20 mm)
- #500-005 Testa dritta (40 mm)
- #500-006 Morsetti da incisione
- #500-013 Morsetti da incisione Thermo-loc®
- #500-014 Piastra in gomma lacca
- #500-010 Morsetti orizzontali per anelli
- #500-011 Kit di viti per pinze per anelli
- #502-502 Cilindro Thermo-loc
- #502-015 Cilindro in gommalacca
- #500-506 Pinza a punta conica
- #500-507 Pinza bloccasfera
- #500-501 Pinza per testa portapunta
- #500-504 10 bussole a espansione in materiale sintetico
- #500-521 10 pomelli manuali
- #523-021 Digital divider
- #523-001 Pinzette
- #523-005 Punta per marcare in ceramica e punta in metallo duro
- #500-523 Organiser per kit di Base QC
- #500-524 Organiser per kit Completo QC
- #523-012 Organiser per pinze coniche e cilindri
- #523-013 Organiser per piastre in gommalacca e morsetti Thermo-Loc
- #523-014 Organiser per pomelli manuali



**Pinza verticale per anelli
e bussole a espansione in
materiale sintetico**

Inclusa in tutti i kit Classic QC.
Bussole a espansione in materiale
sintetico disponibili separatamente
da pagina 22.

GUARDA IL VIDEO



Morsetti piatti

500-007



Vengono utilizzati per fissare piastre da esercitazione e altri pezzi piatti angolosi, ovali e tondi. La scanalatura al centro permette di fissare verticalmente pezzi da lavorare con di Ø 2 mm e oltre.



Pinza verticale per anelli

502-501



Utilizzare le bussole a espansione #500-504, #502-504, #500-012 per tenere in verticale gli anelli e le lunette tonde di orologi.

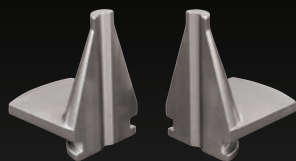


Pinza esterna per anelli

500-009



Un ferma-anelli semplice ed efficiente. Ideale per focalizzare l'attenzione su una parte più piccola del pezzo da lavorare o per realizzare piccoli lavori nella parte interna dell'anello.

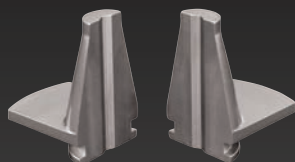


Testa cilindrica, 6 mm

500-001



Ideali per realizzare utensili, tengono fermi pezzi più piccoli e molto altro ancora. La forma conica è ideale per realizzare dei morsetti speciali con Thermo-Loc®. La scanalatura al centro permette di fissare verticalmente pezzi da lavorare con di Ø 2 mm e oltre.



Testa cilindrica, 10 mm

500-002



Ideale per bloccare pezzi di dimensioni più piccole come ad es. orecchini a perno. La scanalatura al centro permette di fissare verticalmente pezzi da lavorare con di Ø 2 mm e oltre.

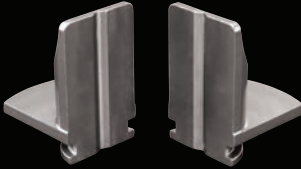


Testa tonda, 20 mm

500-003



Per tenere fermi anelli, ciondoli rotondi e articoli simili. La scanalatura al centro permette di fissare verticalmente pezzi da lavorare con di Ø 2 mm e oltre.

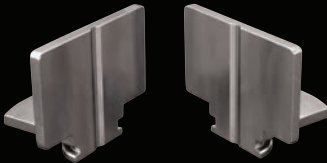


Testa dritta, 20 mm

500-004



Morsetti universali medio-grandi per fissare diversi pezzi da lavorare. La scanalatura al centro permette di fissare verticalmente pezzi da lavorare con di Ø 2 mm e oltre.

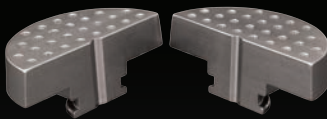


Testa dritta, 40 mm

500-005



Morsetti universali grandi per fissare diversi pezzi di dimensioni maggiori. La scanalatura al centro permette di fissare verticalmente pezzi da lavorare con di Ø 2 mm e oltre.



Morsetti da incisione

500-006



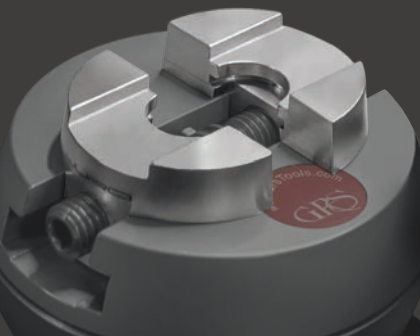
Un kit di ganasce per morsa a vite create appositamente per le ganasce Jura Master. L'artista può così passare rapidamente di nuovo a un kit di ganasce tradizionali per morsa a vite, senza bisogno di allentare il filetto. Il foro misura 2,35 mm, consentendo così di utilizzare le vecchie punte come spine. La scanalatura al centro permette di fissare verticalmente pezzi da lavorare con di Ø 2 mm e oltre.

Ganasce Jura Master

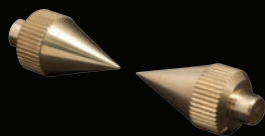
500-018



Le ganasce Jura Master giocano un ruolo fondamentale quando si usano i sistemi portapezzi Classic QC. Le ganasce hanno una forma unica nel suo genere che consente di inserire ed estrarre velocemente i portapezzi e di garantire la massima stabilità possibile. Esse sostituiscono le comuni ganasce nelle morse sferiche GRS® MicroBlock® e MicroBlock® XL.



GUARDA IL VIDEO



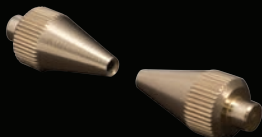
Pinza a punta conica

500-506



Le pinze a punta conica possono essere facilmente adattate per creare punti di fissaggio precisi sul pezzo da lavorare.

Da utilizzare con morsetti orizzontali per anelli (#500-010).



Pinza bloccasfere conica

500-507



Le pinze bloccasfere coniche sono la soluzione ideale per tenere ferme sfere e altri pezzi di forma circolare.

Da utilizzare con morsetti orizzontali per anelli (#500-010).



Cilindro per gommalacca

502-015



Da utilizzare con gommalacca per tenere fermi gli anelli.

Da utilizzare con morsetti orizzontali per anelli (#500-010).



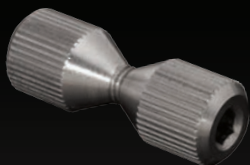
Cilindro Thermo-Loc®

502-502



Utilizzare con la pasta Thermo-Loc per tenere fermi gli anelli.

Da utilizzare con morsetti orizzontali per anelli (#500-010).



Le bussole a espansione non sono incluse nella dotazione.

Kit di viti per pinze per anelli

500-011



Questo kit utilizza una tensione indipendente per allargare le bussole a espansione (#500-504; #502-504; #500-012) durante il fissaggio di anelli e lunette tonde di orologi.

Da utilizzare con morsetti orizzontali per anelli (#500-010).

Morsetti orizzontali per anelli

500-010



I morsetti orizzontali per anelli sono i componenti centrali del sistema QC Classic. Essi tengono i pezzi da lavorare in posizione orizzontale quando vengono utilizzati insieme alle pinze coniche in ottone per anelli, ai cilindri per gommalacca, ai cilindri Thermo-Loc e al kit di viti per pinze per anelli.



Morsetti da incisione Thermo-Loc®

500-013



Con Thermo-Loc potete tenere fermi numerosi pezzi dalla forma insolita.



Piastra in gomma lacca

500-014



Usato in combinazione con la gommalacca, permette di realizzare pezzi dalla forma unica. La texture della pinza, unica nel suo genere, aiuta a fissare la gommalacca durante il lavoro.



Pinza per testa portapunta

500-501



Utilizzate questo mandrino di serraggio verticale per creare utensili come palettatori, punte e molto altro ancora. Ideali anche per tenere fermi pezzi come ad es. orecchini a perno o basi per orecchini a perno. Per fissare piccoli cilindri con fino a Ø 8 mm.



Pinza per anelli per incisioni interne

500-503



Questo portapezzi unico nel suo genere tiene fermi gli anelli dall'esterno, in modo che la parte interna dell'anello rimanga accessibile senza problemi per i lavori di incisione. Le tre viti zigrinate consentono di bloccare velocemente l'anello e, grazie agli speciali morsetti, il pezzo da lavorare può essere ruotato quando vengono allentate le ganasce.

GUARDA IL VIDEO



Adattatore per Standard Block GRS®

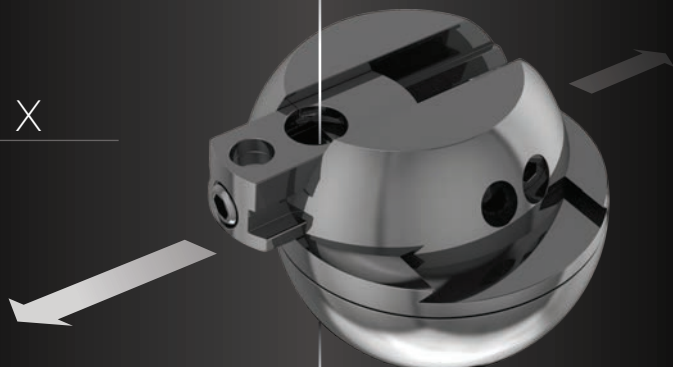
500-008



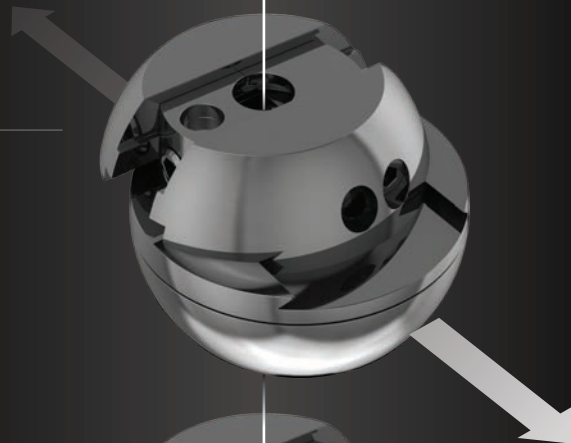
Così potete utilizzare l'intero sistema portapezzi Classic QC nella vostra morsa Standard Block GRS. L'adattatore può essere montato velocemente nei fori della vostra morsa Standard Blocks.

JURA 3 X LINE

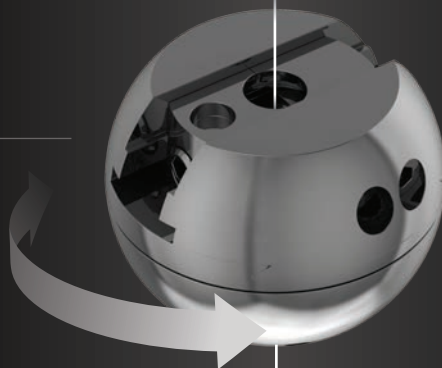
ASSE X



ASSE Y



ASSE Z



CENTRAGGIO PERFETTO

*CON LA PINZA 3X, LA MORSA SFERICA 3X SI
TRASFORMA IN UNA MORSA A 6 ASSI!*

GUARDA IL VIDEO



La pinza 3X

porta con sé tre
assi supplementari.

**La ganaschia 3X
Master**

si muove lungo
l'asse X.

Morsa sferica 3X

La parte superiore si
muove lungo l'asse
Y e ruota intorno
all'asse Z.



GUARDA IL VIDEO



Starter kit 3X

502-516

ordiner

Lo starter kit 3X è una delle soluzioni portapezzi più innovative del settore dell'oreficeria. Grazie al principio multiasse, i vostri pezzi da lavorare non saranno mai più decentrati. Con i suoi movimenti in tutte le direzioni, questo sistema garantisce un'accessibilità senza limiti. Con questo prodotto, le incastonatrici e gli incastonatori che lavorano con il microscopio saranno più veloci e meno frustrati. Il kit comprende la pinza 3X che permette all'utente di portare il pezzo da lavorare esattamente nella posizione desiderata. La pinza Orbital (ganasce Orbital e sfera Orbital) fornisce maggiore versatilità perché non tiene solo fermo l'anello, ma può essere utilizzata anche con altre teste. Le robuste bussole a espansione d'ottone garantiscono un fissaggio sicuro degli anelli. Le basi impilabili Jura mantengono il lavoro alla giusta altezza, a seconda della testa utilizzata.

In dotazione:

Morsa sferica 3X

Pinza 3X

Morsetti 3X Master

#523-032 Kit di basi impilabili Jura

#523-020 Chiave a brugola da 5 mm

#523-049 Ganasce Orbital

#523-034 Sfera Orbital

#523-033 Vite M6

#500-504 10 bussole a espansione in materiale sintetico

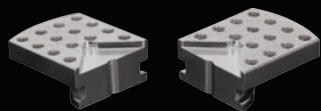
#502-504 11 bussole a espansione d'ottone

Divisore a raggio



Morsetti piatti con fori per spine

502-078



Questo portapezzi è una versione adattata dei morsetti piatti (#500-007) da utilizzare in una morsa sferica 3X. Esso tiene perfettamente piastre piatte, ciondoli piatti tondi e piastre da esercitazione. I pezzi di dimensioni maggiori possono essere alloggiati mediante l'inserimento delle spine nei fori. Il foro misura 2,35 mm. La scanalatura al centro permette di fissare verticalmente pezzi da lavorare con di \varnothing 2 mm e oltre.



Morsetti Thermo-Loc® 3X

502-518



Utilizzate il sistema 3X per tenere fermi i pezzi da lavorare di forma insolita. I morsetti sono stati sviluppati per tenere in posizione il Thermo-Loc e fissare il vostro lavoro.

Tazze per gommalacca

502-506

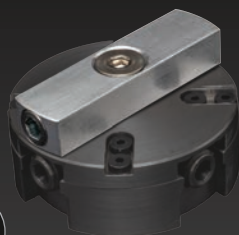


Le tazze per gommalacca vengono fissate ai morsetti Master 3X o alle pinze 3X per tenere fermi pezzi di piccole dimensioni come orecchini a perno, ciondoli o altri oggetti. La possibilità di utilizzare contemporaneamente due tazze garantisce ancora più efficienza. Disponibili in quattro misure per risparmiare tempo durante il riscaldamento.

In dotazione: 1 tazza da 39 mm, 2 tazze da 20 mm, 2 tazze da 15 mm, 2 tazze da 11 mm.

Blocco adattatore in alluminio

500-545



Trasforma il portapezzi 3X in un utensile che può essere nelle ganasce di una morsa a vite standard. Grazie ai filetti, il blocco adattatore in alluminio può essere fissato alla parte inferiore dei portapezzi 3X (vedere tabella a p. 24-25), in modo che questi possano essere bloccati in qualsiasi morsa sferica.



Mandrino portapunta mini

502-505



Un piccolo e utile dispositivo di fissaggio che garantisce più efficienza nel vostro processo di lavoro e permette di realizzare utensili o di tenere fermi i pezzi da lavorare secondo il principio del mandrino portapunta. Per fissare piccoli cilindri con fino a \varnothing 3 mm.

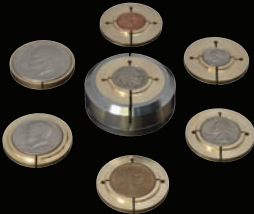


Morsa per punte

502-507



Grazie all'integrazione del sistema 3X su una morsa per punte tradizionale, l'utente è in grado di fissare il pezzo da lavorare, tenerlo al centro e contemporaneamente orientare e girare la morsa per punte. Il foro misura 2,35 mm.



Pinza Hobo Nickel

502-508



La pinza Hobo Nickel utilizza uno speciale sistema di bussole a espansione in ottone concepito appositamente per le più popolari monete con cui lavorano solitamente gli artisti. La parte esterna della morsa a vite offre uno stabile sistema di ganasce che riduce le vibrazioni. Contiene bussole a espansione per penny, dime, nickel, quarto di dollaro, dollaro, mezzo dollaro, dollaro di Eisenhower.

Le monete non sono incluse nella dotazione.



Sfera Orbital di ricambio

500-546



Risparmiatevi il tempo necessario per spostare la sfera Orbital da un dispositivo all'altro aggiungendo questa sfera di ricambio ai dispositivi che usate regolarmente nelle ganasce Orbital (#523-049).

Ganasce Orbital

523-049



Le ganasce Orbital in combinazione con la sfera Orbital creano una maggiore versatilità per il lavoro. Grazie al fissaggio ai portapezzi Classic QC e 3X Line, l'artista può inclinare e contemporaneamente ruotare il pezzo, mantenendo l'area di lavoro centrata sotto il microscopio.



Piastra in gomma lacca 3X

502-082



Fissate il vostro lavoro con la gommalacca e sfruttate tutti i vantaggi del sistema 3X.



Pinza per cinturini di orologi

523-520



Questa pinza cilindrica è un'eccellente soluzione di fissaggio per l'incastonatura e l'incisione del cinturino di un orologio. Può essere utilizzato anche per tenere i braccialetti da tennis o altri bracciali flessibili o catene larghe piatte.



Mandrino a 4 ganasce

502-509



Questo robusto e versatile sistema di fissaggio è la soluzione definitiva per gli oggetti dalle forme insolite. Quattro ganasce indipendenti possono essere regolate in numerose configurazioni al fine di tenere con sicurezza i vostri pezzi da lavorare. Il foro misura 2,35 mm.



Bussole a espansione per lunette di orologi

500-012



Queste bussole a espansione sono state concepite appositamente per fissare lunette di orologi di diversa grandezza. Contiene otto bussole a espansione bilaterali. 21-23 mm, 22-24 mm, 25-27 mm, 26-28 mm, 29-31 mm, 30-32 mm, 33-35 mm e 34-36 mm.

PER POTER UTILIZZARE LE BUSSOLE A ESPANSIONE (#500-504, #502-504, #500-012) CON LA PINZA ORBITAL, COLLEGATELA SEMPLICEMENTE CON LA VITE CON CILINDRO DELLA PINZA 3X. COSÌ IL VOSTRO LAVORO È ACCESSIBILE ANCORA PIÙ FACILMENTE.

La pinza 3X non è disponibile separatamente. Inclusa nella dotazione dello starter kit 3X (#502-516).

Supporto per microscopi

Una soluzione semplice ma robusta per tenere i microscopi Meiji o Leica®. Questo supporto può essere regolato all'altezza desiderata e quindi spostato a lato quando si lavora senza microscopio. Il modello per microscopi Meiji è dotato di un dispositivo di messa a fuoco con diametro interno di 84 mm. Il modello Leica è dotato di una spina di montaggio (15 mm) sul retro del microscopio Leica A60.



Per Meiji

502-023



Per Leica®

502-032



Portatelecamera per microscopi

502-024

Questo tipo di portatelecamera per microscopi con blocco di messa a fuoco integrato è la soluzione ideale per riprese video del vostro lavoro o per condividere i vostri processi di lavoro su uno schermo. Compatibile con microscopi da Ø 84 mm. La telecamera non è inclusa nella dotazione.



Sistema di aspirazione

500-502





Questo sistema telescopico risparmia i metalli preziosi e favorisce un ambiente di lavoro sano perché rimuove le piccole particelle dal banco da lavoro. Funziona con diversi sistemi di aspirazione (non inclusi nella dotazione). Per risparmiare spazio, può essere retratto quando non viene utilizzato. Viene montato alla parete posteriore del banco da lavoro. Spessore consigliato della parete posteriore: 22 mm.





Basi impilabili per morsa sferica

Acquistabile anche singolarmente:

Piccolo 523-017 

Medio 523-018 

Grande 523-019 

523-032 

Kit da 3 pezzi

GUARDA IL VIDEO



Kit di zoccoli che vi permettono di tenere il pezzo da lavorare sempre all'altezza giusta, a seconda del sistema di fissaggio Jura utilizzato. Gli zoccoli sono robusti e impilabili. Per mantenere il massimo controllo, si consiglia di usare sopra e sotto della gomma sottile o della pelle. Questo kit di 3 basi impilabili è incluso nello starter kit 3X (#502-506).

Digital Divider

523-021



Questo digital divider compatto permette di marcare e tracciare con precisione i pezzi da lavorare. I becchi in acciaio temprato possono essere appuntiti nei punti desiderati e hanno un'apertura massima di 37,6 mm. Viene venduto preformato, non appuntito.



Chiave a brugola

523-020



Grazie alla sua impugnatura di grandi dimensioni, questa chiave a brugola da 5 mm permette di applicare una notevole forza durante il serraggio delle ganasce della vostra morsa a vite.





JURA ORGANISER

Trasformate il vostro banco da lavoro in una zona di lavoro ergonomica e utilizzate i nostri organiser Jura per far sì che i vostri utensili siano sempre a portata di mano:



Per kit di Base QC

500-523



Per kit Completo QC

500-524



Per minuteria

523-011



Per pinze coniche e cilindri

523-012



Per piastre in gommalacca e morsetti Thermo-Loc®

523-013



Per pomelli manuali

523-014



Per calibro a corsoio digitale

523-015



Per digital divider

523-029





Organiser per pietre preziose

502-514



Conservate le vostre pietre preziose ben ordinate in un unico organiser centrale. Con quaranta piccoli scomparti quadrati, questo grande box vi permette di creare il vostro sistema d'organizzazione personale.



Vaschette portapietre colorate

500-522



Questo kit formato da sei vaschette portapietre colorate è la soluzione ideale per separare le pietre in base alle loro diverse dimensioni, in modo da rimanere sempre ben organizzati. Essendo impilabili, le vaschette occupano pochissimo spazio e permettono di accedere facilmente alle vostre pietre preziose.

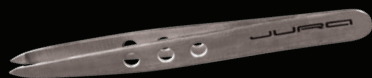


Portamanipoli per micromotore

500-525



Quando il vostro micromotore è a portata di mano e non poggia sul banco da lavoro, questo supporto è un'ottima espansione del vostro banco da lavoro.



Pinzette

523-001



La soluzione ideale per conservare punte, frese e altri piccoli oggetti.



Bussole a espansione in materiale sintetico

500-504



Kit di bussole a espansione di ricambio in materiale sintetico. Compatibile con il sistema Classic QC e con 3X Line. Questo kit di 10 bussole a espansione è indicato per anelli delle misure 13-22 mm.



Bussole a espansione in ottone

502-504



Questo kit formato da 11 bussole a espansione in ottone è perfetto per essere utilizzato insieme alle pinze per anelli Classic QC e 3X Line. La sua costruzione robusta resiste anche alla martellatura. Include anche un divisore a raggio per marcare o tracciare in modo facile e veloce i pezzi da lavorare. Ideale per anelli micro-band così come per le incastonature fishtail e multilaterali.



Pomelli manuali

500-521



Kit da 10 pezzi con testa tonda e piatta

I pomelli manuali sono ideali da usare in combinazione con palettatori, adattapietre realizzati in stile Jura, brunitori, spaccagrani e molto altro ancora. I pomelli semicircolari forniscono un ottimo punto di riferimento quando vengono usati con i palettatori. I pomelli sono indicati anche per brunitori e spaccagrani.



Punta per marcare in ceramica e punta in metallo duro

523-005



Questo kit di utensili è particolarmente indicato per tracciare e posizionare le pietre. La punta per marcare in ceramica non si impiglia come quella tradizionale in metallo. La punta in metallo duro viene utilizzata in numerose applicazioni, ad es. per muovere o allineare le pietre.

Acquistabile anche singolarmente:

Punta per marcare in ceramica 523-006



Punta in metallo duro

523-004





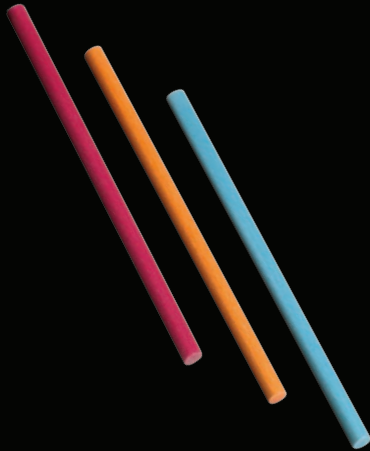
Bulino grezzo C-Max , tondo

022-393



Il bulino in metallo duro leader del settore.

Lunghezza: 45 mm. Da utilizzare con il Classic Q.C. Ø 2,35 mm.



Lima in fibra ceramica

Da utilizzare nel manipolo per micromotore per lucidare e rifinire. Tonda Ø 2,35 x 50 mm.

Grana 1200, rossa

602-422



Grana 1000, bianco

602-423



Grana 800, blu

602-424



Grana 600, nero

602-425



Grana 400, arancione

602-426



Grana 300, marrone chiaro

602-427



Grana 220, grigio

602-428



Thermo-Loc®

Quando viene riscaldato, Thermo-Loc si ammorbidisce e assume un consistenza argillosa, ideale per essere plasmato intorno al pezzo da lavorare. A temperatura ambiente, si indurisce subito e blocca saldamente il pezzo. Thermo-Loc è stato concepito per bloccare oggetti di forma irregolare o fragili. Atossico, biodegradabile.

Thermo-Loc, 225 g

003-664



Thermo-Loc, 450 g

003-665

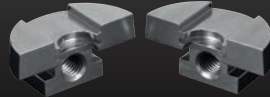
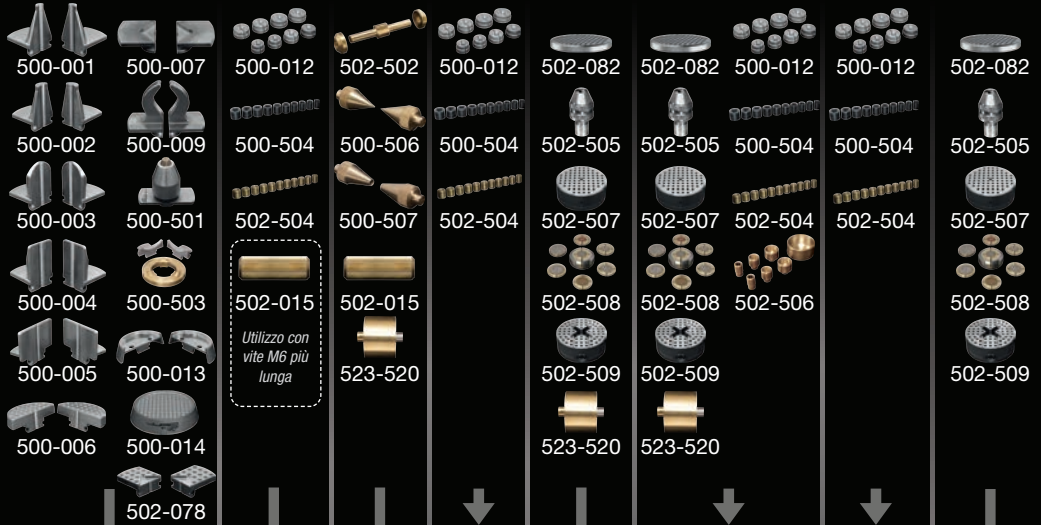


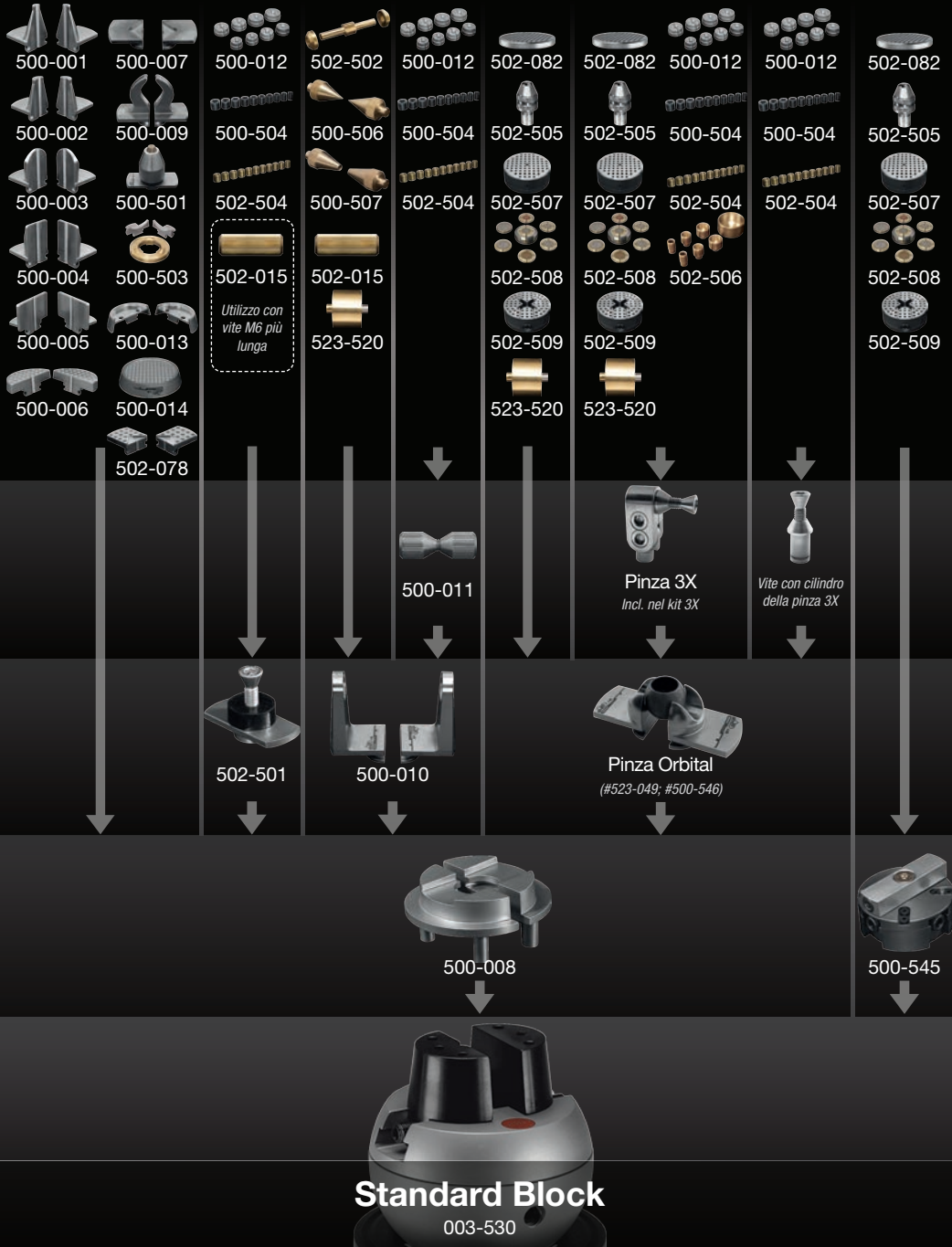
Thermo-Loc, 2,25 kg

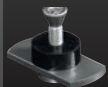
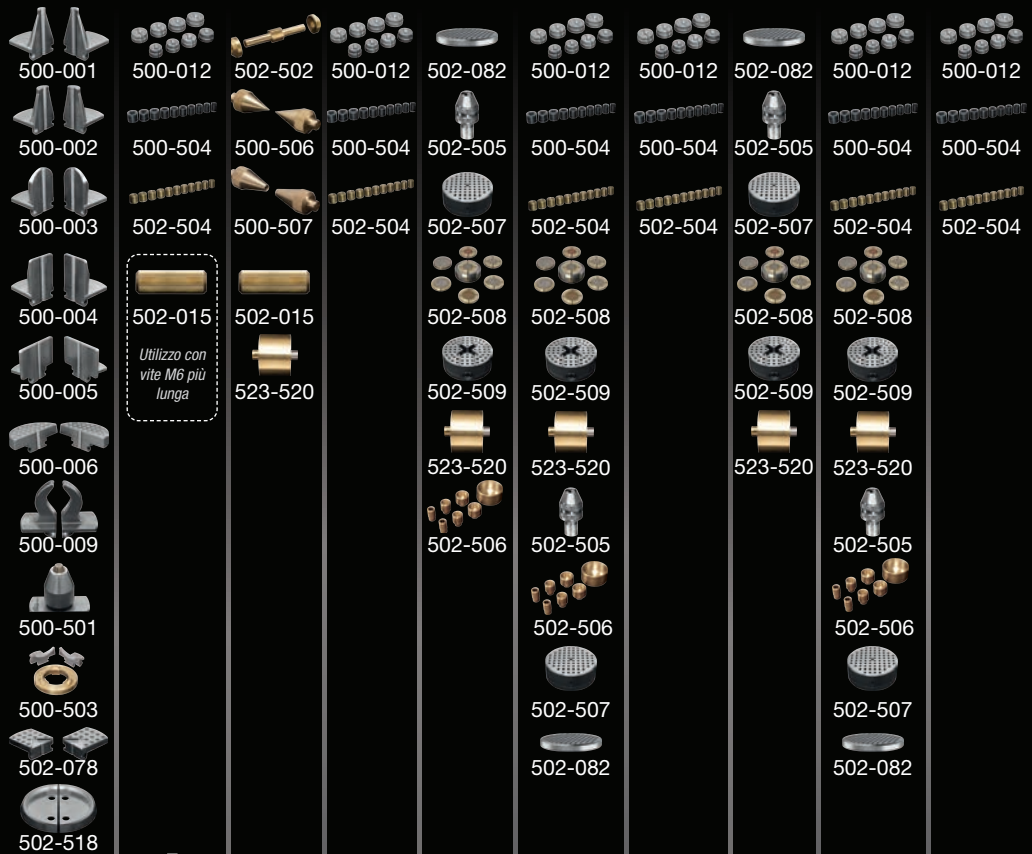
003-666



COME COMBINARE I PORTAPEZZI JURA









Mandrino a 4 ganasce

Raffigurata con pinza 3X, morsetti 3X Master e morse sferiche 3X.

ELENCO DEI RIVENDITORI

Austria 1:

Felber's Nachfolger

Siebensterngasse 30

1070 Vienna

Telefono +43 1 523 24 73-0

www.j-felber.at

Austria 2:

Felber's Vertriebspartner

Günter Baumgartner

Auergasse 9

6170 Zirl

Telefono +43 664 535 6770

www.j-felber.at

Belgio:

Alexandre BVBA

Appelmansstraat 25-27

Empire Shopping Center

2018 Antwerp

Telefono +32 3 213 00 39

www.alexandreschool.com

Cipro:

B.J.P – Panagiotidou Elli & Sia Epe

Villara 1

54625 Thessaloniki

Telefono +30 2310 555270

www.bjp.gr

Danimarca:

Aktiv Guld A/S

Vallensbækvej 46

2625 Vallensbæk

Telefono +45 43 66 20 00

www.aktivguld.com

Finlandia:

K.A. Rasmussen Oy

Eteläranta 14

00130 Helsinki

Telefono +358 10 337 50 00

www.rasmussen.fi

Francia 1:

Tena Butty

116, Chemin de Mialouze

26130 Montsegur Sur Lauzon

Telefono +33 475 98 10 22

www.tena-butty.com

Francia 2:

TBRP Paris (Pouget Pellerin)

15, rue de Montmorency

75003 Paris

Telefono +33 1 42 74 44 11

www.pouget-pellerin.com

Francia 3:

Schwartzmann Fisseau Cochot

12 rue Rene Payot

25503 Morteau

Telefono +33 381 67 18 34

www.schwartzmann.com

Germania 1:

Rudolf Flume Technik GmbH

Hachestraße 66

45127 Essen

Telefono +49 201 1899-0

www.flume.de

Germania 2:

Horbach-Technik GmbH

Hauptstraße 139 A

D-55743 Idar-Oberstein

Telefono +49 6781 45897-0

www.horbachtechnik.de

Grecia:

B.J.P – Panagiotidou Elli & Sia Epe

Villara 1

54625 Thessaloniki

Telefono +30 23105 55270

www.bjp.gr

Irlanda 1:

Betts Metal Sales Ltd

49-63 Spencer Street

Birmingham, B18 6DE

Telefono +44 121 233 2413

www.bettsmetalsales.com

Irlanda 2:

Cooksongold

59-83 Vittoria Street

Birmingham, B1 3NZ

Telefono +44 345 100 1122

www.cooksongold.com

Irlanda 3:

HS Walsh & Sons Ltd

Hunter House, Biggin Hill

Airport, Churchill Way,

Biggin Hill, Kent, TN16 3BN

Telefono +44 1959 543660

www.hswalsh.com

Islanda:

Handverkshúsið

Rauðagerði 25

108 Reykjavík

Telefono +354 555 12 12

www.handverkshusid.is

Italia 1:

Luigi Dal Trozzo S.A.S.

Via Claudio Treves 26

20090 Vimodrone

Telefono +39 02 2885871

www.luigidaltrozzo.it

Italia 2:

Garbarino & Titonel srl

Via del Lavoro 3

15048 Valenza

Telefono +39 0131 924 264

www.garbarinotitonel.com

Norvegia:

K.A.Rasmussen AS

Postboks 4455
2326 Hamar
Telefono +47 625 12 710
www.karasmussen.com

Paesi Bassi:

Bijou Moderne B.V.

Edisonlaan 36-38
2665 JC Bleiswijk
Telefono +31 10 529 66 00
www.bijoumoderne.nl

Polonia 1:

W. Kociuba S.J.

Ul. Rakowicka 1
31-511 Krakow
Telefono +48 12 430 36 79
www.wkociuba.pl

Polonia 2:

Firma Jubilerska

K. Brzuchowski
Ul. Hetmańska 20
40-560 Katowice
Telefono +48 501 733 093
brzuchowski.pl

Portogallo:

Maquinouro, Lda

Rua Engenheiro Adelino Amaro
da Costa 1144/44
4420-005 Gondomar
Telefono +351 22 483 55 51
www.maquinouro.pt

Regno Unito 1:

Betts Metal Sales Ltd

49-63 Spencer Street
Birmingham, B18 6DE
Telefono +44 121 233 2413
www.bettsmetalsales.com

Regno Unito 2:

Cooksongold

59-83 Vittoria Street
Birmingham, B1 3NZ
Telefono +44 345 100 1122
www.cooksongold.com

Regno Unito 3:

HS Walsh & Sons Ltd

Hunter House, Biggin Hill
Airport, Churchill Way, Biggin
Hill, Kent, TN16 3BN
Telefono +44 1959 543660
www.hswalsh.com

Repubblica Ceca:

Advantage-fl.cz s.r.o.

Soukenická 11
11000 Prague 1
Telefono +420 605 216 756
www.advantage-fl.cz

Russia:

Jewellery Air

Ul. Bumazhnaya, 17 / 109
190020 St. Petersburg
Telefono +7 495 16 28 477
www.jewelleryair.com

Slovacchia:

Advantage-fl.cz s.r.o.

Soukenická 11
11000 Prague 1
Telefono +420 605 216 756
www.advantage-fl.cz

Spagna:

Chamorro y Moreno, S.A

C/ Isla de Sicilia 1
28034 Madrid
Telefono +34 91 315 20 49
www.comrashop.es

Svezia 1:

Sargenta AB

Grenadjärgatan 14
254 53 Helsingborg
Telefono +46 401 26 550
www.sargenta.se

Svezia 2:

Aktiv Guld AB

Vallensbækvej 46
2625 Vallensbæk
Telefono +46 22 27 80 100
www.aktivguld.com

Svizzera:

Artsupport GmbH

Glattalstrasse 222
8153 Rümlang
Telefono +41 44 818 18 18
www.artsupport.ch

ALTRI PAESI

Albania, Algeria, Bielorussia, Bosnia ed Erzegovina, Bulgaria, Croazia, Estonia, Lettonia, Libia, Lituania, Lussemburgo, Macedonia, Malta, Marocco, Mauritania, Moldavia, Montenegro, Romania, Serbia, Slovenia, Tunisia, Turchia, Ucraina, Ungheria.

 grseurope.com

 info@grseurope.com

 #grseurope



GRS

tools in Europe

PORTAPEZZI FIRMATI

JURCO



GRS[®]

tools in Europe

Il sito web europeo ufficiale degli utensili professionali destinati a incastonatori, incisori e gioiellieri. Tutto sugli utensili, la formazione e il supporto di GRS!

grseurope.com
info@grseurope.com

© Glendo LLC – Tutti i diritti riservati.

Edizione DV.2 (2023)