

ULTRON

BY GRS®



REGARDER LA VIDÉO



GRS® a le plaisir de présenter sa nouvelle ligne d'outils « Jura by GRS » pour les sertisseurs de pierres précieuses, les graveurs et les orfèvres. C'est la parfaite combinaison d'innovation et de fabrication de qualité. En tant que sertisseur de diamants de renommée mondiale, Jura s'est fait un nom grâce à la précision de son sertissage et à ses designs incroyablement complexes. Le groupe a relevé les défis uniques du sertissage des pierres précieuses et a développé des solutions innovantes. Le concept de Jura est ergonomiquement axé sur les longues heures de travail à l'établi et crée ainsi la base d'une efficacité maximale.

Ces outils vont révolutionner votre façon de travailler !

C O N T E N U

SYSTÈME CLASSIC QUICK CHANGE **2**

3X LINE **12**

ÉTABLI JURA **18**

PRODUITS INDISPENSABLES DE JURA **19**

ORGANISATEURS DU JURA **20**

JURA PETITS MATÉRIELS **22**

ACCESSOIRES **23**

COMMENT COMBINER LES SUPPORTS DE PIÈCES

À USINER DE JURA :

- MICROBLOCK® & MICROBLOCK® XL **24**
- STANDARD BLOCK **25**
- BOULET 3X **26**

LISTE DES REVENDEURS **28**



SYSTÈME CLASSIC QUICK CHANGE

LES SUPPORTS DE PIÈCES À USINER QC (QUICK CHANGE) GLISSENT FACILEMENT DANS LES MÂCHOIRES MAÎTRES JURA.



CHANGEZ VOTRE SUPPORT DE PIÈCES À USINER RAPIDEMENT ET EFFICACEMENT.

Boulet GRS® MicroBlock® (#003-683)

Également disponible avec MicroBlock® XL, adaptateur pour Standard Block GRS® (#500-008).

Supports de pièces à usiner Classic QC (p. 8-11)

Illustration :
Tête cylindrique,
6 mm (#500-001).

Mâchoires maîtres Jura

Combinez plusieurs supports de pièces à usiner Classic QC. Compatible avec MicroBlock® et MicroBlock® XL.

REGARDER LA VIDÉO



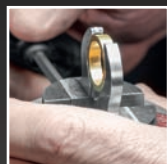
« Ce que je peux tenir,
je peux aussi le sertir. »
— Jura



TÊTE
RONDE,
20 MM



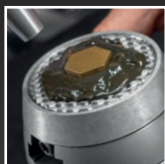
PORTE-
BAGUE
EXTÉRIEUR



PINCE CLASSIC QC
pour support de pièce horizontale



PLAQUE DE
GOMME-
LAQUE



SUPPORT
DE TÊTE DE
PERÇAGE



PINCES
PLATES



Jeu de base QC

avec MicroBlock®




Également disponible :

Sans MicroBlock® 500-509 

Pour Standard Block GRS® 500-512 

Avec MicroBlock® XL 500-526 

500-508

[commander](#) 

Le jeu de base idéal pour les artistes travaillant avec des bagues. L'utilisation des mâchoires maîtres Jura et des dispositifs à changement rapide (QC) génère un système garant d'une efficacité de travail optimale. Le concept QC vous permet de changer de supports en quelques secondes seulement. Le porte-bague horizontal (combinaison de pinces à bague horizontales #500-010 et du jeu de vis pour le support intérieur de bague #500-011) est doté d'un système de verrouillage indépendant qui permet de régler séparément la tension de la douille de serrage et la rotation de la bague. Le porte-bague vertical est une solution simple et efficace pour les bagues verticales. Dix douilles de serrage extensibles vous permettent de trouver la bonne taille pour votre travail (tailles 13-22 mm). Un jeu de pinces plates rainurées maintient les plaques d'exercice et autres objets plats, qu'ils soient carrés ou ronds. Ils peuvent également être utilisés pour maintenir des perloirs pour le polissage et l'aiguillage.

Contenu :

#003-683 MicroBlock®

#500-018 Mâchoires maîtres Jura

#523-017 Petite base empilable

#523-020 Clé hexagonale de 5 mm

#500-007 Pinces plates

#502-501 Porte-bague vertical

#500-010 Pinces à bague horizontales

#500-011 Jeu de vis pour support intérieur de bague

#500-504 10 douilles de serrage en plastique

#500-523 Organisateur pour le jeu de base QC

REGARDER LA VIDÉO



Jeu complet QC

avec MicroBlock®



500-510

Également disponible :

**Sans
MicroBlock®**

500-511



**Pour Standard
Block GRS®**

500-513



**Avec
MicroBlock® XL**

500-527



commander

Le jeu complet repose sur le jeu de base et comprend un assortiment de solutions de supports de pièce à usiner répondant aux besoins de tous les sertisseurs. Les pinces spéciales sont idéales pour des projets aux formes hors du commun comme des bagues, des pendentifs, des boucles d'oreille, pour affûter des fraises et perloirs et percer. Les mâchoires rainurées vous permettent d'enlever rapidement la pièce à usiner et d'affûter les perloirs dans un seul et même support. Chaque mâchoire peut être adaptée avec Thermo-Loc® afin de créer un environnement de production quasiment industriel. Les supports coniques en laiton peuvent être adaptées pour maintenir différents objets, par exemple des objets sphériques. Les cylindres Thermo-Loc® et à gomme-laque aident pour les travaux fragiles sur des anneaux.

Contenu :

#003-683 MicroBlock®

#500-018 Mâchoires maîtres Jura

#523-017 Petite base empilable

#523-020 Clé hexagonale de 5 mm

#500-007 Pincés plates

#502-501 Porte-bague vertical

#500-009 Porte-bague extérieur

#500-001 Tête cylindrique, 6 mm

#500-002 Tête cylindrique, 10 mm

#500-003 Tête ronde, 20 mm

#500-004 Tête droite, 20 mm

#500-005 Tête droite, 40 mm

#500-006 Pince à graver

#500-013 Pince à graver Thermo-Loc®

#500-014 Plaque de gomme-laque

#500-010 Pincés à bague horizontales

#500-011 Jeu de vis pour support intérieur de bague

#502-502 Cylindre Thermo-Loc

#502-015 Cylindre de gomme-laque

#500-506 Supports pointés coniques

#500-507 Porte-billes coniques

#500-504 10 douilles de serrage en plastique

#500-523 Organisateur pour le jeu de base QC

#500-524 Organisateur de Jura pour le jeu complet QC

#523-012 Organisateur pour les cylindres et supports coniques

#523-013 Organisateur pour la plaque de gomme-laque et les pincés Thermo-Loc

Jeu avancé QC

avec MicroBlock®



500-517

commander 

Le jeu avancé est le système de supports de pièce à usiner le plus complet du marché. Jura a développé des solutions de supports de pièce à usiner pour quasiment toutes les applications. Ce système permet aux utilisateurs de gagner du temps et d'éviter la frustration lorsqu'ils doivent découvrir comment serrer une pièce ou tenir correctement la pièce pour graver un bijou. En plus des solutions de supports de pièce à usiner, ce jeu comprend une multitude d'accessoires utiles. Les mandrins manuels sont parfaits pour une utilisation avec des perloirs, des pousse-pierres fabriqués dans le style Jura, des brunissoirs, des fendeurs, etc. Le diviseur à affichage numérique et le pointe à tracer céramique sont utiles pour tracer et marquer en toute simplicité. Des brucelles et une pointe carbone sont d'excellents accessoires qui vous apporteront de précieux services lors de votre travail quotidien.

Contenu :

- | | |
|---|---|
| #003-683 MicroBlock® | #500-011 Jeu de vis pour support intérieur de bague |
| #500-018 Mâchoires maîtres Jura | #502-502 Cylindre Thermo-Loc |
| #523-017 Petite base empilable | #502-015 Cylindre de gomme-laque |
| #523-020 Clé hexagonale de 5 mm | #500-506 Supports pointes coniques |
| #500-007 Pincettes plates | #500-507 Porte-billes coniques |
| #502-501 Porte-bague vertical | #500-501 Support de tête de perçage |
| #500-009 Porte-bague extérieur | #500-504 10 douilles de serrage en plastique |
| #500-001 Tête cylindrique, 6 mm | #500-521 10 mandrins manuels |
| #500-002 Tête cylindrique, 10 mm | #523-021 Diviseur à affichage numérique |
| #500-003 Tête ronde, 20 mm | #523-001 Brucelles |
| #500-004 Tête droite, 20 mm | #523-005 Pointe à tracer céramique et pointe carbone |
| #500-005 Tête droite, 40 mm | #500-523 Organisateur pour le jeu de base QC |
| #500-006 Pince à graver | #500-524 Organisateur de Jura pour le jeu complet QC |
| #500-013 Pince à graver Thermo-Loc® | #523-012 Organisateur pour les cylindres et supports coniques |
| #500-014 Plaque de gomme-laque | #523-013 Organisateur pour la plaque de gomme-laque et les pincettes Thermo-Loc |
| #500-010 Pincettes à bague horizontales | #523-014 Organisateur pour mandrins manuels |



**Porte-bague vertical et
douilles de serrage en
plastique**

Inclus dans tous les kits Classic QC ;
douilles de serrage en plastique
disponibles séparément à partir de la
page 22.

REGARDER LA VIDÉO



Pinces plates

500-007



Sont utilisées pour tenir les plaques d'exercice et d'autres pièces rectangulaires, ovales et rondes plates. La rainure au centre permet de serrer verticalement des pièces à usiner de Ø 2 mm et plus.

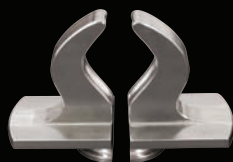


Porte-bague vertical

502-501



A utiliser avec les douilles de serrage #500-504, #502-504, #500-012 pour tenir verticalement les bagues et les lunettes de montres rondes.

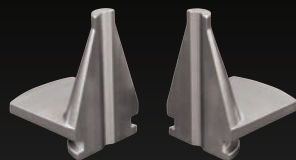


Porte-bague extérieur

500-009



Dispositif de serrage pour bagues simple et efficace. Idéal pour se concentrer sur une petite partie de la pièce à usiner ou de petits travaux sur l'intérieur de bagues.

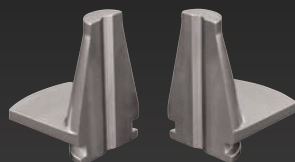


Tête cylindrique, 6 mm

500-001



La solution idéale pour fabriquer des outils, tenir de petites pièces à usiner et bien d'autres choses encore. La forme conique convient aussi très bien pour fabriquer des pinces spéciales avec Thermo-Loc®.



Tête cylindrique, 10 mm

500-002



Très bonne solution pour serrer de petites pièces à usiner comme les clous d'oreille. La rainure au centre permet de serrer verticalement des pièces à usiner de Ø 2 mm et plus.

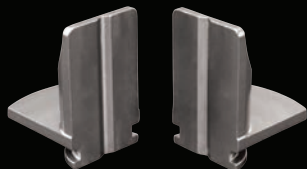


Tête ronde, 20 mm

500-003



Pour tenir des bagues, des pendentifs ronds et des objets similaires. La rainure au centre permet de serrer verticalement des pièces à usiner de \varnothing 2 mm et plus.

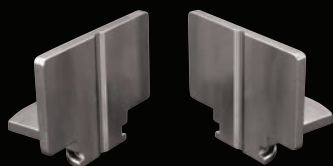


Tête droite, 20 mm

500-004



Pincers universelles de taille moyenne pour tenir différentes pièces à usiner. La rainure au centre permet de serrer verticalement des pièces à usiner de \varnothing 2 mm et plus.

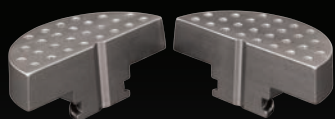


Tête droite, 40 mm

500-005



Pincers universelles de grande taille pour tenir des pièces à usiner plus grosses. La rainure au centre permet de serrer verticalement des pièces à usiner de \varnothing 2 mm et plus.



Pince à graver

500-006



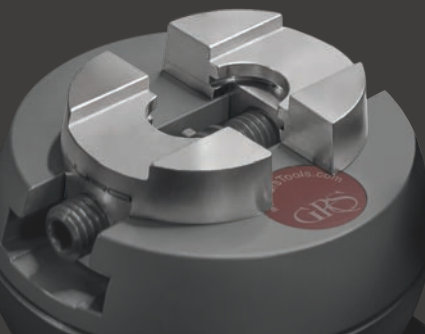
Un jeu de mâchoires pour étaux spécialement conçu pour les mâchoires maîtres Jura. L'artiste peut ainsi rapidement repasser à un jeu de mâchoires pour étaux traditionnel sans défaire le filetage. Le trou de broche mesure \varnothing 2.35 mm ce qui permet d'utiliser des anciennes fraises comme broches. La rainure au centre permet de serrer verticalement des pièces à usiner de \varnothing 2 mm et plus.

Mâchoires maîtres Jura

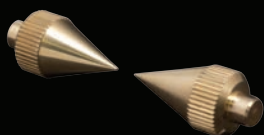
500-018



Les mâchoires maîtres Jura jouent un rôle clé lors de l'utilisation de supports de pièce à usiner Classic QC. Les mâchoires ont une forme unique permettant d'insérer et d'enlever rapidement les supports de pièce à usiner et garantissant une stabilité maximale. Elles remplacent les mâchoires usuelles de GRS® MicroBlock® et MicroBlock® XL.



REGARDER LA VIDÉO



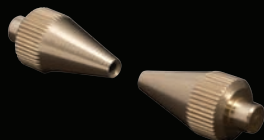
Supports pointes coniques

500-506



Les supports pointes coniques sont facilement adaptables pour générer des points de tension sur votre pièce à usiner.

Pour une utilisation dans des pinces à bague horizontales (#500-010).



Porte-billes coniques

500-507



Les porte-billes coniques sont parfaits pour tenir des billes et des pièces à usiner de forme ronde.

Pour une utilisation dans des pinces à bague horizontales (#500-010).



Cylindre de gomme-laque

502-015



Utilisable avec de la gomme-laque pour maintenir en place des bagues.

Pour une utilisation dans des pinces à bague horizontales (#500-010).



Cylindre Thermo-Loc®

502-502



Utilisez Thermo-Loc pour tenir des bagues.

Pour une utilisation dans des pinces à bague horizontales (#500-010).



Jeu de vis pour support intérieur de bague

500-011



Douilles de serrage non livrées avec le produit

Ce jeu utilise une tension indépendante pour élargir les douilles de serrage (#500-504 ; #502-504 ; #500-012) lors du maintien de bagues et de lunettes de montre rondes.

Pour une utilisation dans des pinces à bague horizontales (#500-010).

Pincés à bague horizontales

500-010



Les pinces à bague horizontales sont les composants centraux du système Classic QC. Elles tiennent les pièces à usiner à l'horizontale lorsqu'elles sont utilisées avec des supports en laiton coniques, des cylindres de gomme-laque, des cylindres Thermo-Loc et des jeux de vis pour support intérieur de bague.



Pince à graver Thermo-Loc®

500-013



Thermo-Loc permet de maintenir de multiples pièces aux formes inhabituelles.

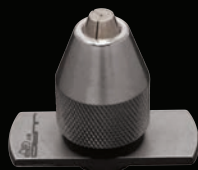


Plaque de gomme-laque

500-014



Utilisable avec de la gomme-laque pour tenir en place des pièces aux formes uniques en leur genre. La texture unique du support aide à maintenir en place la gomme-laque pendant le travail.



Support de tête de perçage

500-501



Utilisez ce mandrin pour fabriquer des outils comme des perloirs, des forets et bien d'autres encore. Est aussi parfait pour tenir des pièces à usiner comme des clous d'oreilles et des épingles à tête. Peut tenir de petits cylindres jusqu'à Ø 8 mm.



Porte-bague pour gravure intérieure

500-503



Ce support de pièces à usiner unique en son genre tient les bagues à l'extérieur, permettant d'accéder ainsi facilement à l'intérieur pour le graver. Trois vis moletées permettent de tenir rapidement la bague. La pièce à usiner peut être tournée avec des pinces spéciales si les mâchoires sont desserrées.

REGARDER LA VIDÉO



Adaptateur pour Standard Block GRS®

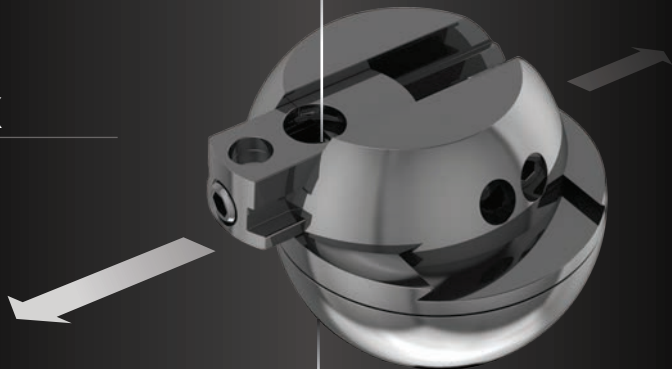
500-008



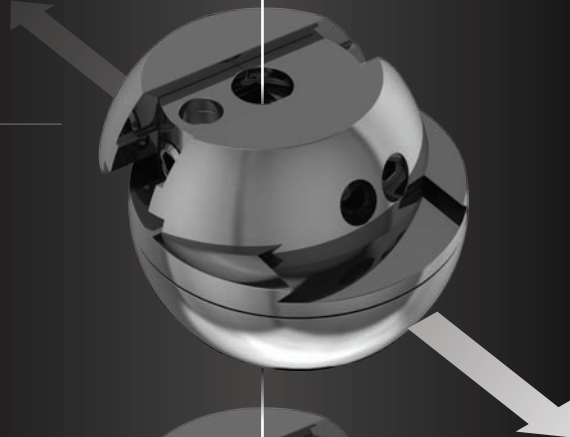
Vous pouvez utiliser tout le système de supports de pièce à usiner Classic QC avec votre boulet standard GRS. Il s'utilise facilement dans les trous de broche de votre boulet standard.

JURA 3 X LINE

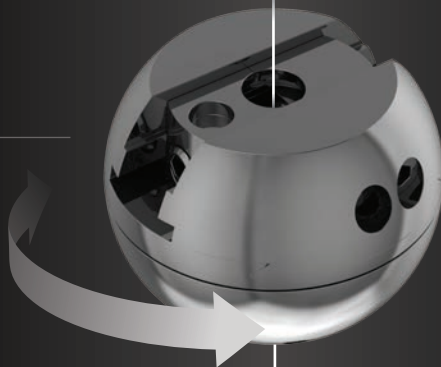
AXE X



AXE Y



AXE Z



RESTER CENTRÉ

LE BOULET 3X SE TRANSFORME EN UN BOULET À 6 AXES AVEC LE SUPPORT 3X !

REGARDER LA VIDÉO



Le support 3X
apporte trois axes
supplémentaires.

**La mâchoire
maître 3X**
se déplace sur l'axe X.

Boulet 3X
La partie supérieure
se déplace sur l'axe Y
et tourne sur l'axe Z.



REGARDER LA VIDÉO



Kit de démarrage 3X

502-516

commander

Le kit de démarrage 3X est l'une des solutions de supports de pièce à usiner les plus novatrices de la branche de l'horlogerie-bijouterie. Grâce à l'approche multi-axes, vos pièces à usiner ne sont jamais décentrées. Ce système garantit un accès illimité avec des mouvements dans toutes les directions. Les sertisseurs travaillant avec un microscope gagnent beaucoup de temps avec ce produit et évitent les frustrations. Le kit comprend le support 3X qui permet à l'utilisateur de positionner précisément la pièce à usiner dans la position souhaitée. Le support Orbital (mâchoires Orbital et boule Orbital) crée une polyvalence supplémentaire, non seulement pour le maintien des anneaux, mais peut être aussi utilisé avec d'autres accessoires. De robustes douilles de serrage en laiton assurent un maintien solide des anneaux. Les bases empilables de Jura permettent de travailler à une hauteur appropriée en fonction de l'accessoire.

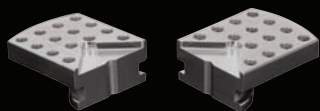
Contenu :

- Boule 3X
- Support 3X
- Pincés maîtres 3X
- #523-032 Jeu de bases empilables Jura
- #523-020 Clé hexagonale de 5 mm
- #523-049 Mâchoires Orbital
- #523-034 Boule Orbital
- #523-033 Vis M6
- #500-504 10 douilles de serrage en plastique
- #502-504 11 douilles de serrage en laiton
- Diviseur de rayon



Pinces plates avec trous de broche

502-078



Ce support de pièces à usiner est une version modifiée des pinces plates (#500-007) pour une utilisation avec un boulet 3X. Il tient parfaitement des plaques plates, des pendentifs ronds plats et des plaques d'exercice. Pour les pièces plus grandes, il suffit de placer des broches dans les trous (\varnothing 2.35 mm). La rainure au centre permet de serrer verticalement des pièces à usiner de \varnothing 2 mm et plus.



Pinces Thermo-Loc® 3X

502-518



Utilisez le système 3X pour maintenir des pièces à usiner aux formes inhabituelles. Il a été conçu pour maintenir Thermo-Loc en place et accroître la sécurité de votre travail.



Tubes de gomme-laque

502-506

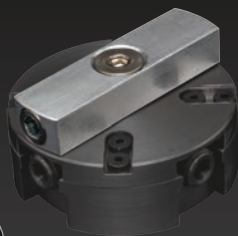


Les tubes de gomme-laque sont utilisés dans les pinces maîtres 3X pour maintenir de petites pièces telles que des clous d'oreilles, des pendentifs ou d'autres objets. La possibilité d'utiliser deux tubes de gomme-laque à la fois permet une plus grande efficacité.

Contenu : (1) tube de 39 mm, (2) tubes de 20 mm, (2) tubes de 15 mm, (2) tubes de 11 mm.

Bloc adaptateur en aluminium

500-545



Transforme le support de pièces à usiner 3X en un outil pouvant être utilisé dans les mâchoires du boulet standard. Le bloc adaptateur en aluminium peut être fixé à l'aide des filetages situés au bas des supports de pièces à usiner 3X (voir tableau aux pages 24-25), ce qui permet de les serrer dans n'importe quel boulet.

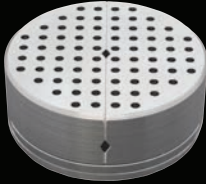


Mini-mandrin de perçage

502-505



Restez efficace pendant le travail grâce à ce petit dispositif de changement de support. Il vous permet de fabriquer des outils ou de tenir des pièces à usiner selon le principe du mandrin de perçage. Peut tenir de petits cylindres jusqu'à Ø 3 mm.

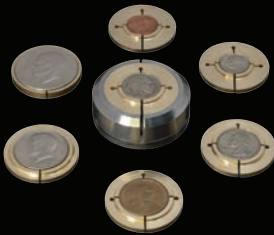


Étau à broche

502-507



En utilisant la construction traditionnelle d'un étau à broches et en ajoutant l'embout du système 3X, l'utilisateur peut serrer sa pièce à usiner et la maintenir au centre tout en étant capable d'incliner et de faire pivoter l'étau à broches. Le trou de broche mesure 2.35 mm.



Support pour pièces de monnaie

502-508



Le support pour pièces de monnaie utilise un système unique de douilles de serrage en laiton qui a été conçu spécifiquement pour les pièces les plus populaires avec lesquelles les artistes travaillent. La partie extérieure de l'étau fournit un système de serrage robuste pour réduire les vibrations. Contient des douilles de serrage pour pièces Penny, Dime, Nickel, quart de dollar, demi-dollar, dollar Eisenhower.

Les pièces ne sont pas fournies.



Boule Orbital de remplacement

500-546



Évitez de perdre du temps à changer les boules Orbital d'un dispositif à l'autre en ajoutant ces boules de remplacement aux dispositifs que vous utilisez régulièrement dans les mâchoires Orbital (#523-049).

Mâchoires Orbital

523-049



Les mâchoires Orbital, combinées à la boule Orbital, confèrent une polyvalence supplémentaire à votre travail. En fixant le support orbital en bas du support de pièces à usiner Classic QC et 3X Line, l'artiste peut le faire basculer tout en tournant la pièce à usiner afin que la zone de travail reste centrée sous le microscope.

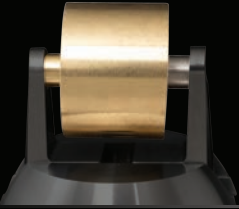


Plaque de gomme-laque 3X

502-082



Sécurisez votre travail avec la gomme-laque et profitez des avantages du système 3X.



Support de bracelet de montre

523-520



Ce support cylindrique est une excellente solution pour tenir la pièce à usiner afin de sertir et de graver des bracelets de montre. Peut aussi être utilisé pour tenir des bracelets de tennis ou d'autres bracelets flexibles ou des chaînes larges et plates.



Mandrin à 4 mâchoires

502-509



Ce support robuste et polyvalent est l'option de fixation ultime pour les objets de forme inhabituelle. Quatre mâchoires indépendantes peuvent être réglées selon différentes configurations pour maintenir votre pièce à usiner en toute sécurité. Le trou de broche mesure 2.35 mm.

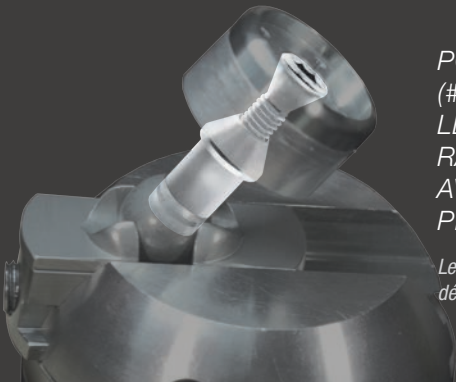


Douilles de serrage pour lunettes de montre

500-012



Ces douilles de serrage sont spécialement conçues pour tenir des lunettes de montre de différentes tailles. Comprend huit douilles de serrage double face 21-23 mm, 22-24 mm, 25-27 mm, 26-28 mm, 29-31 mm, 30-32 mm, 33-35 mm, et 34-36 mm.



POUR UTILISER LES DOUILLES DE SERRAGE (#500-504, #502-504, #500-012) AVEC LE SUPPORT ORBITAL, IL SUFFIT DE LES RACCORDER AVEC LA VIS DE SUPPORT 3X AVEC CYLINDRE. VOTRE TRAVAIL EST AINSI PLUS ACCESSIBLE.

Le support 3X n'est pas disponible ; est contenu dans le kit de démarrage 3X (#502-516).

Support de microscope

Une solution simple et robuste pour tenir les microscopes Meiji ou Leica®. Ce support peut être réglé à la hauteur souhaitée et pivote des deux côtés lors de travaux sans microscope. Le modèle destiné au microscope Meiki est doté d'une commande de mise au point d'un diamètre intérieur de 84 mm. Le modèle Leica dispose d'une tige de montage (15 mm) au dos de Leica A60.



Support de caméra pour microscope

502-024

Ce type de support de caméra pour microscope avec fonction de mise au point intégrée est une solution idéale pour enregistrer votre travail en vidéo ou partager votre travail sur un écran. Compatible avec les microscopes de Ø 84 mm. Caméra non fournie.



Système d'aspiration

500-502

Ce système télescopique permet d'économiser des métaux précieux et favorise un environnement de travail plus sain en éliminant les petites particules de l'établi. Il est compatible avec de nombreux systèmes d'aspiration (non livrés avec le produit). Il peut être replié pour gagner de la place lorsqu'il n'est pas utilisé. Est monté au dos de l'établi. Épaisseur recommandée pour la paroi arrière : 22 mm.

Bases pour boulets empilables

REGARDER LA VIDÉO



Également disponible individuellement :

Petite 523-017

Moyenne 523-018

Grande 523-019

523-032

Jeu de 3

Jeu de bases pour boulets permettant de toujours maintenir votre pièce à usiner à la bonne hauteur en fonction du support Jura utilisé. Elles sont robustes et empilables. Il est recommandé d'utiliser du caoutchouc ou du cuir fin en haut et en bas pour un contrôle maximal. Ce jeu de 3 bases empilables est compris dans le kit de démarrage 3X (#502-516).

Diviseur à affichage numérique

523-021



Ce diviseur compact à affichage numérique permet d'effectuer des traçages et marquages précis sur les pièces à usiner. Le bras de mesure en acier renforcé peut être aiguisé au point désiré avec une ouverture maximale de 37.6 mm. Est vendu préformé, non aiguisé.



Clé hexagonale

523-020



Avec sa grosse poignée, cette clé hexagonale de 5 mm offre un effet de levier important pour serrer vos mâchoires pour étaux.



ORGANISATEURS DU JURA

Transformez votre établi un espace de travail ergonomique et veillez à ce que vos outils soient toujours à portée de main grâce à nos organisateurs Jura :



Pour le jeu de base QC

500-523



Pour le jeu complet QC

500-524



Pour les petits matériels

523-011



Pour les cylindres et supports coniques

523-012



Pour la plaque de gomme-laque et les pinces Thermo-Loc®

523-013



Pour les mandrins manuels

523-014



Pour pied à coulisse numérique

523-015



Pour diviseur à affichage numérique

523-029





Organisateur de pierres

502-514



Centralisez le rangement de vos pierres. Quarante petites boîtes carrées vous permettent de créer votre propre système d'organisation dans une boîte plus grande.



Plateaux pour pierres en couleur

500-522



Ce jeu de six plateaux colorés est parfait pour séparer les différentes tailles de pierre et rester toujours bien organisé. Ils sont empilables et donc ergonomiques et permettent d'accéder facilement à vos pierres.

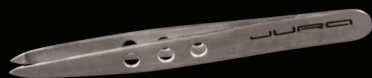


Support de pièce à main pour micromoteur

500-525



Si votre micromoteur est à portée de la main et n'est pas sur l'établi, ce support est une extension idéale pour votre établi.



Brucelles

523-001



Une solution idéale pour prendre des mèches, des fraises ou d'autres objets.



Douilles de serrage en plastique

500-504



Jeu de douilles de serrage en plastique de remplacement. Compatible avec les systèmes Classic QC et 3X Line. Ce jeu de 10 douilles de serrage est adapté pour des anneaux de 13–22 mm.



Douilles de serrage en laiton

502-004



Ce jeu de 11 douilles de serrage en laiton est parfait pour une utilisation avec les porte-bagues Classic QC et 3X Line. La construction robuste résiste aux marteaux. Comprend aussi un diviseur de rayon pour marquer ou tracer facilement et rapidement les pièces à usiner. Idéal pour les anneaux Microband ainsi que pour les sertissages Fishtail et Multi-side.



Mandrins manuels

500-521



Jeu de 10 pièces à tête ronde et plate

Les mandrins manuels sont parfaits pour une utilisation avec des perloirs, des pousse-pierres fabriqués dans le style Jura, des brunissoirs, des fendeurs, etc. Les poignées mi-rondes constituent un bon point de repère en cas d'utilisation avec des perloirs. Les poignées rondes sont adaptées pour les brunissoirs et les fendeurs.

Pointe à tracer céramique et pointe carbone

523-005



Ce jeu d'outils est parfait pour concevoir la pièce et positionner les pierres. La pointe à tracer céramique ne s'accroche pas au métal comme les appareils à tracer traditionnels. La pointe carbone se prête à une multitude d'applications, par exemple pour déplacer et orienter les pierres.

Également disponible individuellement :

Pointe à tracer céramique

523-006



Pointe carbone

523-004





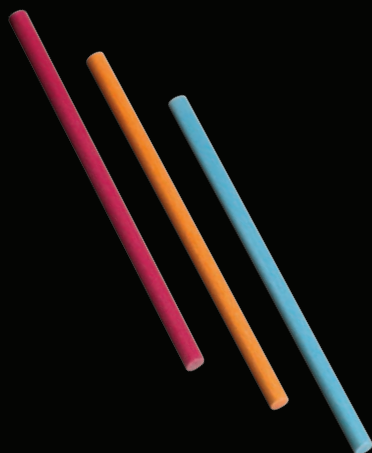
Ébauche de burin C-Max

022-393




Les pointes carbone leaders du marché.


Longueur : 45 mm. Utilisation avec le système Classic QC. Ø 2.35 mm.





Lime en fibre céramique


Utilisable dans la pièce à main du micromoteur à fins de polissage et de finition. Ronde Ø 2,35 × 50 mm.


Grain 1200, rouge 602-422 


Grain 1000, blanc 602-423 

Grain 800, bleu 602-424 

Grain 600, noir 602-425 

Grain 400, orange 602-426 

Grain 300, marron clair 602-427 

Grain 220, gris 602-428 



Thermo-Loc®

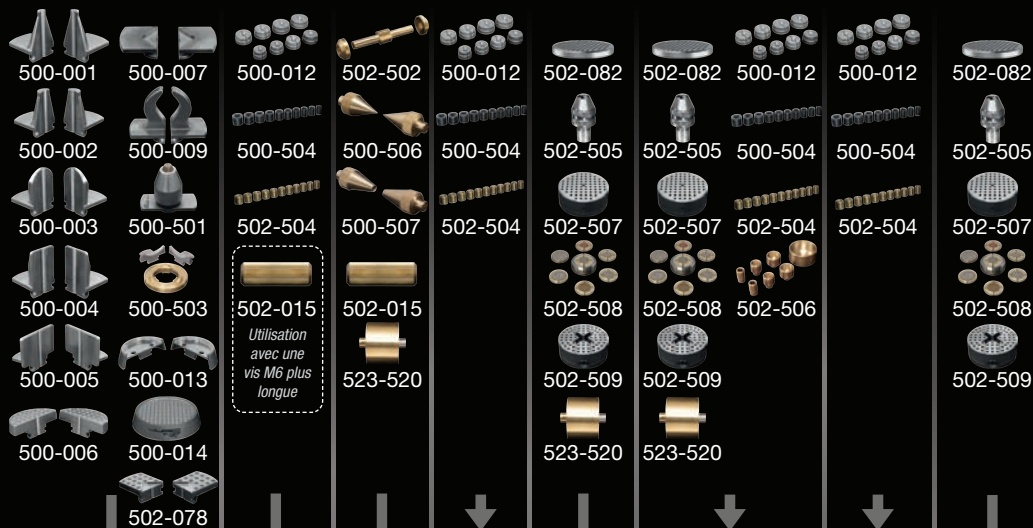
La structure de la matière Thermo-Loc se ramollit par chauffage jusqu'à prendre une consistance argileuse que vous pouvez modeler autour de votre pièce de travail. A température ambiante, Thermo-Loc durcit rapidement et maintient votre pièce en toute sécurité. Il est développé pour retenir les objets de forme irrégulière ou fragile. Non toxique, biodégradable.

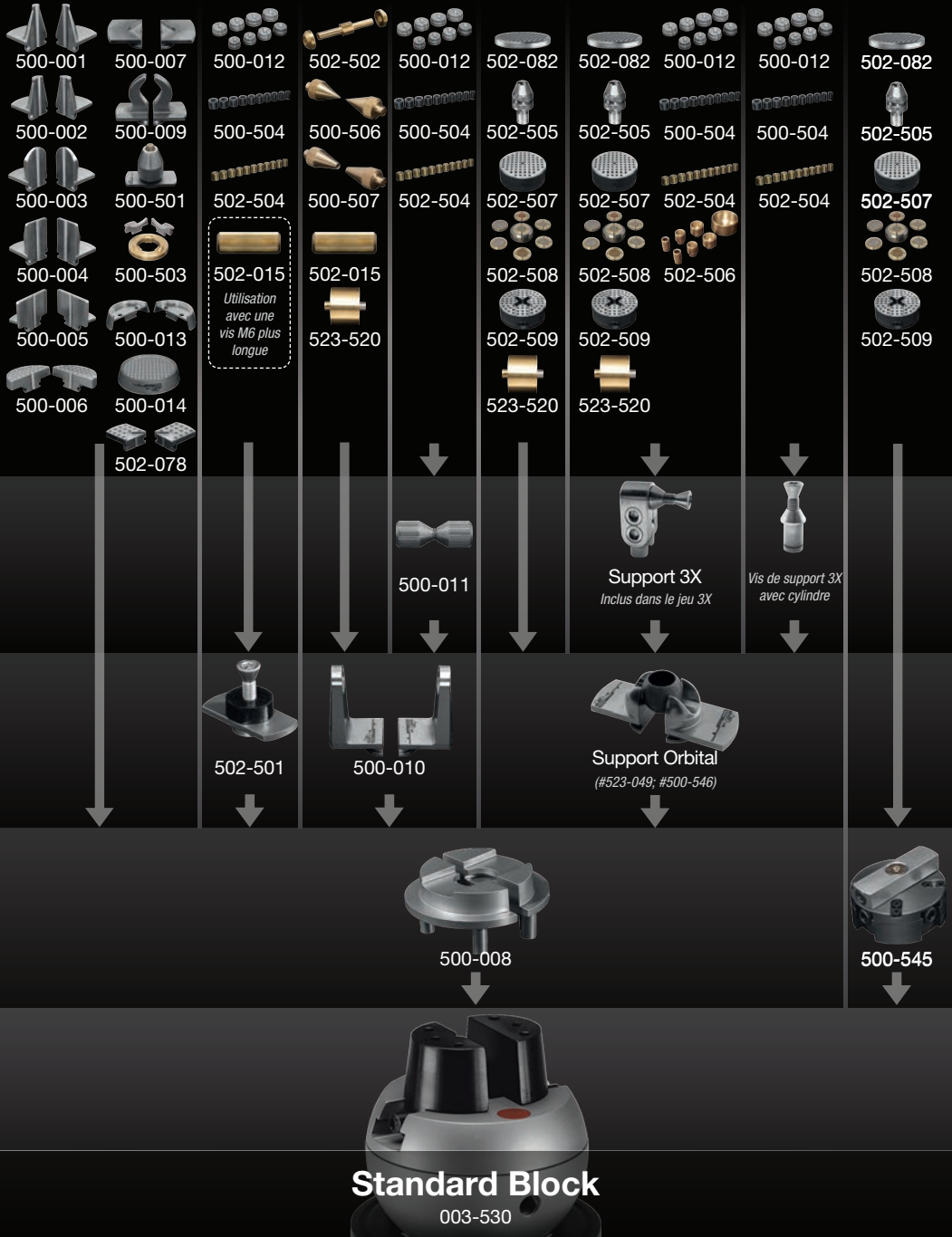
Thermo-Loc, 225 g 003-664 

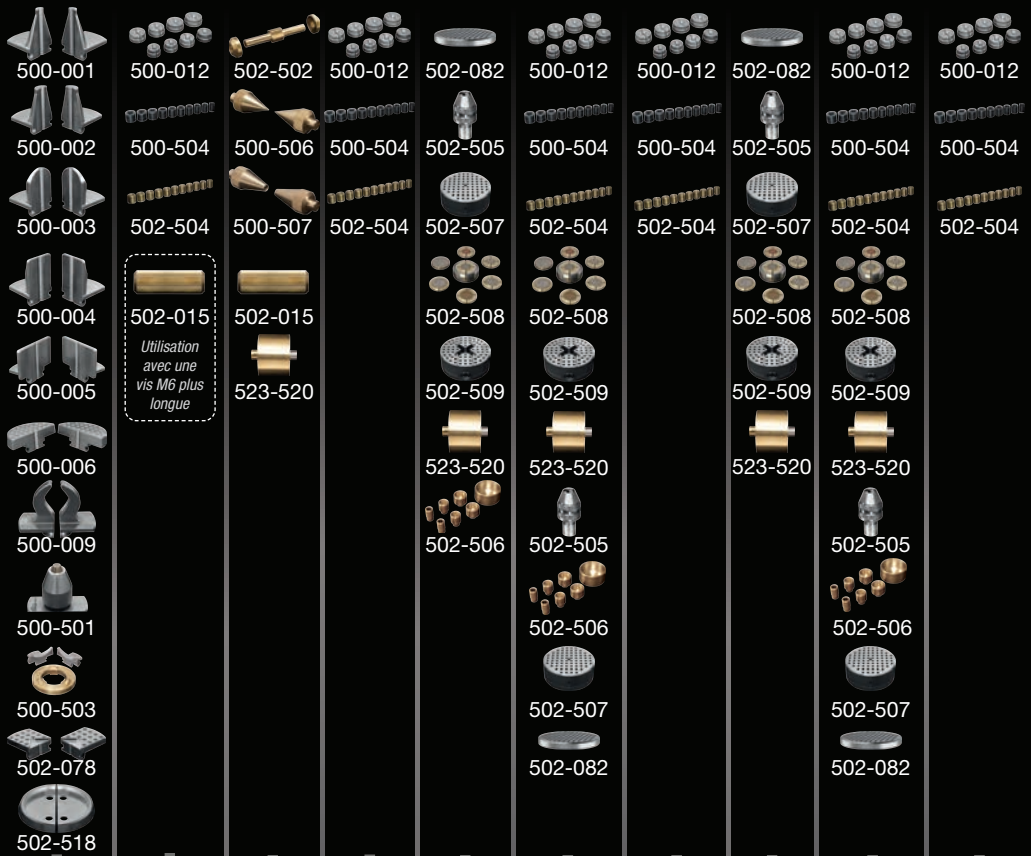
Thermo-Loc, 450 g 003-665 

Thermo-Loc, 2.25 kg 003-666 

COMMENT COMBINER LES SUPPORTS DE PIÈCES À USINER DE JURA







500-001

500-012

502-502

500-012

502-082

500-012

500-012

502-082

500-012

500-012

500-002

500-504

500-506

500-504

502-505

500-504

500-504

502-505

500-504

500-504

500-003

502-504

500-507

502-504

502-507

502-504

502-504

502-507

502-504

502-504

500-004

502-015

502-015

502-508

502-508

502-508

502-508

502-508

500-005

Utilisation avec une vis M6 plus longue

523-520

502-509

502-509

502-509

502-509

502-509

500-006

523-520

523-520

523-520

523-520

523-520

500-009

502-506

502-505

502-505

502-505

500-501

502-506

502-506

502-506

500-503

502-507

502-507

502-507

502-078

502-082

502-082

502-082

502-518



500-011



Support 3X
Inclus dans le jeu 3X



Vis de support 3X
avec cylindre



Support 3X
Inclus dans le jeu 3X



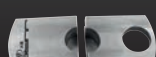
Vis de support 3X
avec cylindre



502-501



500-010



Pincés maîtres 3X
Inclus dans le jeu 3X



Support Orbital
(#523-049; #500-546)



Boulet 3X
Inclus dans le jeu 3X



Mandrin à 4 mâchoires

Représentation avec le support 3X,
les pinces maîtres 3X et le boulet 3X.

LISTE DES REVENDEURS

Allemagne 1 :

Rudolf Flume Technik GmbH

Hachestraße 66
45127 Essen
Tél. +49 201 1899-0
www.flume.de

Allemagne 2 :

Horbach-Technik GmbH

Hauptstraße 139 A
D-55743 Idar-Oberstein
Tél. +49 6781 45897-0
www.horbachtechnik.de

Autriche 1 :

Felber's Nachfolger

Siebensterngasse 30
1070 Vienna
Tél. +43 1 523 24 73-0
www.j-felber.at

Autriche 2 :

Felber's Vertriebspartner

Günter Baumgartner

Auergasse 9
6170 Zirl
Tél. +43 664 535 6770
www.j-felber.at

Belgique :

Alexandre BVBA

Appelmannsstraat 25-27
Empire Shopping Center
2018 Antwerp
Tél. +32 3 213 00 39
www.alexandreschool.com

Chypre :

B.J.P – Panagiotidou Elli & Sia Epe

Villara 1
54625 Thessaloniki
Tél. +30 2310 555270
www.bjp.gr

Danemark :

Aktiv Guld A/S

Vallensbækvej 46
2625 Vallensbæk
Tél. +45 43 66 20 00
www.aktivguld.com

Espagne :

Chamorro y Moreno, S.A

C/ Isla de Sicilia 1
28034 Madrid
Tél. +34 91 315 20 49
www.comrashop.es

Finlande :

K.A. Rasmussen Oy

Eteläranta 14
00130 Helsinki
Tél. +358 10 337 50 00
www.rasmussen.fi

France 1 :

Tena Butty

116, Chemin de Mialouze
26130 Montsegur Sur Lauzon
Tél. +33 475 98 10 22
www.tena-butty.com

France 2 :

TBRP Paris (Pouget Pellerin)

15, rue de Montmorency
75003 Paris
Tél. +33 1 42 74 44 11
www.pouget-pellerin.com

France 3 :

Schwartzmann Fisseau Cochot

12 rue Rene Payot
25503 Morteau
Tél. +33 381 67 18 34
www.schwartzmann.com

Grèce :

B.J.P – Panagiotidou Elli & Sia Epe

Villara 1
54625 Thessaloniki
Tél. +30 23105 55270
www.bjp.gr

Irlande 1 :

Betts Metal Sales Ltd

49-63 Spencer Street
Birmingham, B18 6DE
Tél. +44 121 233 2413
www.bettsmetalsales.com

Irlande 2 :

Cooksongold

59-83 Vittoria Street
Birmingham, B1 3NZ
Tél. +44 345 100 1122
www.cooksongold.com

Irlande 3 :

HS Walsh & Sons Ltd

Hunter House, Biggin Hill
Airport, Churchill Way,
Biggin Hill, Kent, TN16 3BN
Tél. +44 1959 543660
www.hswalsh.com

Islande :

Handverkshúsið

Rauðagerði 25
108 Reykjavík
Tél. +354 555 12 12
www.handverkshusid.is

Italie 1 :

Luigi Dal Trozzo S.A.S.

Via Claudio Treves 26
20090 Vimodrone
Tél. +39 02 2885871
www.luigidaltrozzo.it

Italie 2 :

Garbarino & Titonel srl

Via del Lavoro 3
15048 Valenza
Tél. +39 0131 924 264
www.garbarinotitonel.com

Norvège :

K.A.Rasmussen AS

Postboks 4455
2326 Hamar
Tél. +47 625 12 710
www.karasmussen.com

Pays-Bas :

Bijou Moderne B.V.

Edisonlaan 36-38
2665 JC Bleiswijk
Tél. +31 10 529 66 00
www.bijoumoderne.nl

Pologne 1 :

W. Kociuba S.J.

Ul. Rakowicka 1
31-511 Krakow
Tél. +48 12 430 36 79
www.wkociuba.pl

Pologne 2 :

Firma Jubilerska

K. Brzuchowski
Ul. Hetmańska 20
40-560 Katowice
Tél. +48 501 733 093
brzuchowski.pl

Portugal :

Maquinouro, Lda

Rua Engenheiro Adelino
Amaro da Costa 1144/44
4420-005 Gondomar
Tél. +351 22 483 55 51
www.maquinouro.pt

République tchèque :

Advantage-fl.cz s.r.o.

Soukenická 11
11000 Prague 1
Tél. +420 605 216 756
www.advantage-fl.cz

Royaume-Uni 1 :

Betts Metal Sales Ltd

49-63 Spencer Street
Birmingham, B18 6DE
Tél. +44 121 233 2413
www.bettsmetalsales.com

Royaume-Uni 2 :

Cooksongold

59-83 Vittoria Street
Birmingham, B1 3NZ
Tél. +44 345 100 1122
www.cooksongold.com

Royaume-Uni 3 :

HS Walsh & Sons Ltd

Hunter House, Biggin Hill
Airport, Churchill Way,
Biggin Hill, Kent, TN16 3BN
Tél. +44 1959 543660
www.hswalsh.com

Russie :

Jewellery Air

Ul. Bumazhnaya, 17 / 109
190020 St. Petersburg
Tél. +7 495 16 28 477
www.jewelleryair.com

Slovaquie :

Advantage-fl.cz s.r.o.

Soukenická 11
11000 Prague 1
Tél. +420 605 216 756
www.advantage-fl.cz

Suède 1 :

Sargenta AB

Grenadjärgatan 14
254 53 Helsingborg
Tél. +46 401 26 550
www.sargenta.se

Suède 2 :

Aktiv Guld AB

Vallensbækvej 46
2625 Vallensbæk
Tél. +46 22 27 80 100
www.aktivguld.com

Suisse :

Artsupport GmbH

Glattalstrasse 222
8153 Rümlang
Tél. +41 44 818 18 18
www.artsupport.ch

AUTRES PAYS :

Albanie, Algérie, Bélarus, Bosnie-Herzégovine, Bulgarie, Croatie, Estonie, Hongrie, Lettonie, Libye, Lituanie, Luxembourg, Macédoine, Malte, Maroc, Mauritanie, Moldavie, Monténégro, Roumanie, Serbie, Slovénie, Tunisie, Turquie, Ukraine.

grseurope.com

info@grseurope.com

[#grseurope](https://www.instagram.com/grseurope)



GRS

tools in Europe

SOLUTIONS DE SYSTÈMES DE SERRAGE CRÉES PAR

JURCO



GRS[®]

tools in Europe

Le site Web européen officiel des outils professionnels pour les sertisseurs, graveurs et bijoutiers. Tout sur les outils, la formation et le support de la GRS !

grseurope.com
info@grseurope.com

© Glendo LLC – Tous droits réservés.

Édition DV.2 (2023)