

# UARC

BY GRS®



KATSO VIDEO



GRS® esittelee ylpeänä jalokivien istuttajille, kaivertajille ja kultasepille tarkoitetun uuden työkalusarjansa ”Jura by GRS”, jossa yhdistyvät täydellisesti innovaatiot ja laadukas valmistus.

Maailmankuulu timanttien istuttaja Jura on tullut tunnetuksi tarkoista istutustöistään ja uskomattoman monimutkaisista kuvioistaan. Hän on ottanut vastaan ainutlaatuisia jalokivien istuttamisen haasteita ja kehittänyt innovatiivisia ratkaisuja. Juran tuotesarja on ergonominen, soveltuu pitkäaikaiseen työskentelyyn työpöydän ääressä ja luo perustan äärimmäiselle tehokkuudelle.

## **Nämä työkalut mullistavat työskentelytavat!**

### S I S Ä L T Ö

CLASSIC QUICK CHANGE -JÄRJESTELMÄ **2**

3X LINE **12**

JURA-TYÖPÖYTÄ **18**

MUST HAVES **19**

JURA-SÄILYTYSJÄRJESTELMÄ **20**

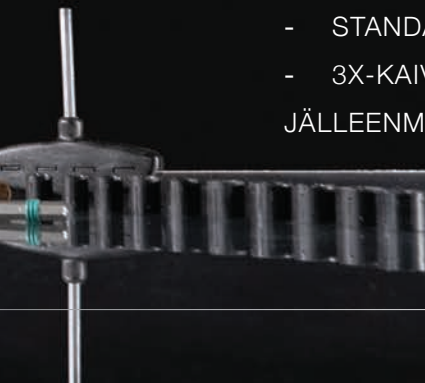
PIENTARVIKKEET **22**

VARUSTEET **23**

JURA-PIDINSARJOJEN YHDISTÄMINEN:

- MICROBLOCK® & MICROBLOCK® XL **24**
- STANDARD BLOCK **25**
- 3X-KAIVERRUSKUULA **26**

JÄLLEENMYyjÄVERKOSTO **28**



# CLASSIC QUICK CHANGE -JÄRJESTELMÄ

**QC-PIDINSARJAT (QUICK CHANGE) SOLAHTAVAT HELPOSTI  
PAIKALLEEN JURA MASTER -KIRISTYSLEUKOIHIN.**



*VAIHDA PIDIN NOPEASTI JA TEHOKKAASTI.*

## **GRS® MicroBlock® -kaiverruskuula (#003-683)**

Saatavana myös MicroBlock® XL:lle (#003-773),  
adapteri GRS® Standard Blockille (#500-008).

## **Classic QC-pidinsarjat (ks. s. 8-11)**

Kuva: Lieriöpäinen pidin,  
6 mm (#500-001).

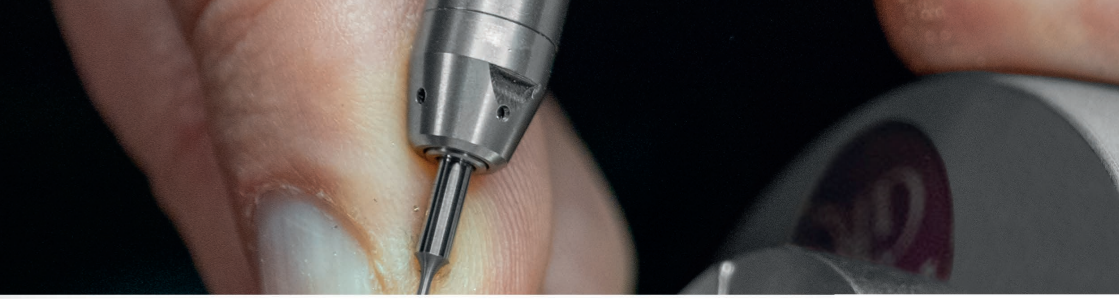
## **Jura Master -kiristysleuat**

Liitä useita Classic QC-  
pidinsarjoja. Yhteensopiva  
kaiverruskuulien  
MicroBlock® ja  
MicroBlock® XL kanssa

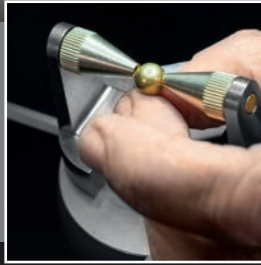
**KATSO VIDEO**







CLASSIC QC-KIINNIKE  
*työkappaleen pitämiseen vaakasuunnassa*



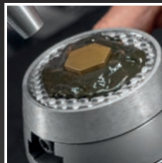
PYÖREÄPÄINEN  
PIDIN, 20 MM



SUORAPÄINEN  
PIDIN, 20 MM



SELLAKKA-  
LEVY



PORANPÄÄN  
PIDIN



LATTAKIINNIK-  
KEET



# QC-Basic-sarja

ja MicroBlock®



500-508

tilata

Basic-sarja on ihanteellinen taitelijoille, jotka työstävät sormuksia. Kun käytetään Jura Master -kiristysleukoja ja pikavaihtopitimiä (QC), saadaan käyttöön äärimmäisen tehokkaaseen työskentelyyn suunniteltu järjestelmä. QC-tekniikan ansiosta pitimen vaihto onnistuu muutamassa sekunnissa. Vaakasuorassa sormuspidikkeessä (vaakasuoran sormuksenkiinnittimen #500-010 ja sormuksen sisäpitimen ruuvikappaleen #500-011 yhdistelmä) on erillinen lukitusjärjestelmä, joka mahdollistaa erillisen kireyden säädön kiristysholkille ja sormuksen pyörittämisen. Pystysuora sormuksenpidin on helppo ja tehokas pystysuora sormusratkaisu. Kymmenen levitettävää kiristysholkkia takaavat, että löydät työtäsi varten oikean koon (13–22 mm). Uralliseen lattakiinnikesarjaan voidaan kiinnittää harjoituslevyjä sekä muita pyöreitä ja kulmikkaita matalia kappaleita. Niihin voidaan kiinnittää myös raepunnsseleita teroitusta ja kiillotusta varten.

## Toimitukseen sisältyvät:

#003-683 MicroBlock®

#500-018 Jura Master -kiristysleuat

#523-017 Pieni kaiverruskuulan alusta

#523-020 5 mm:n kuusikkanta-avain

#500-007 Lattakiinnikkeet

#502-501 Pystysuora sormuksenpidin

#500-010 Vaakasuorat sormuksenkiinnittimet

#500-011 Sormuksen sisäpitimen ruuvikappale

#500-504 10 muovista kiristysholkkia

#500-523 Säilytysjärjestelmä QC-Basic -sarjalle

KATSO VIDEO



# QC-Complete-sarja

ja MicroBlock®



500-510

Saatavana myös:

**Ilman  
MicroBlock®**

500-511



**GRS® Standard  
Blockille**

500-513



**Ja  
MicroBlock® XL**

500-527



tilata

Complete-sarja laajentaa Basic-sarjaa ja sisältää valikoiman työkaluun kiinnitysratkaisuja jokaiselle kivenistuttajalle. Erikoiskiinnikkeet soveltuvat epätavallisen muotoisiin projekteihin, kuten sormuksiin, riipuksiin, korvarenkaisiin, jyrsimien ja raepunssleiden teroitukseen sekä poraukseen. Urallisten kiristysleukojen ansiosta työkalut saadaan poistettua nopeasti ja raepunsselit teroitettua samassa pitimessä. Kiristysleuat voidaan sovittaa Thermo-Loc®-kiinnityksellä, jotta saadaan aikaan tuotannon mukainen ympäristö. Messinkikärjet saadaan sovitettua pitämään paikallaan erilaisia, esimerkiksi kuulamaisia kappaleita. Sellakka- ja Thermo-Loc-sylinterit tukevat haurassa sormustöissä.

## Toimitukseen sisältyvät:

#003-683 MicroBlock®

#500-018 Jura Master -kiristysleuat

#523-017 Pieni kaiverruskuulan alusta

#523-020 5 mm:n kuusikanta-avain

#500-007 Lattakiinnikkeet

#502-501 Pystysuora sormuksenpidin

#500-009 Sormuksen ulkopidin

#500-001 Lieriöpäinen pidin, 6 mm

#500-002 Lieriöpäinen pidin, 10 mm

#500-003 Pyöreäpäinen pidin, 20 mm

#500-004 Suorapäinen pidin, 20 mm

#500-005 Suorapäinen pidin, 40 mm

#500-006 Kaiverruskiinnittimet

#500-013 Thermo-Loc®-kaiverruskiinnike

#500-014 Sellakkalevy

#500-010 Vaakasuurat sormuksenkiinnittimet

#500-011 Sormuksen sisäpitimen ruuvikappale

#502-502 Thermo-Loc-sylinteri

#502-015 Sellakkasyylinteri

#500-506 Kartiomaiset pistekiinnikkeet

#500-507 Kartiomaiset kuulapitimet

#500-504 10 muovista kiristysholkkia

#500-523 Säilytysjärjestelmä QC-Basic -sarjalle

#500-524 Säilytysjärjestelmä QC-Complete-sarjalle

#523-012 Säilytysjärjestelmä kartiomaisille pitimille ja sylinterille

#523-013 Säilytysjärjestelmä sellakkalevyille ja Thermo-Loc-kiinnikkeille

# QC-Advanced-sarja

ja MicroBlock®



500-517

tilata 

Advanced-sarja on markkinoiden kattavin työkappaleenpidinjärjestelmä. Jura on kehittänyt työkappaleenpidinratkaisuja lähes kaikkiin töihin. Tämä järjestelmä säästää käyttäjiensä aikaa ja hermoja heidän mieltiessään, miten työkappaletta tulisi pitää paikallaan istutettaessa tai koruja kaiverrettaessa. Työkappaleenpidinratkaisujen lisäksi tämä sarja sisältää paljon hyödyllisiä lisävarusteita. Käsinyrit sopivat täydellisesti käytettäväksi raepunssseleiden, Jura-tyyliin valmistettujen kivensovitustyökalujen, kiillotustyökalujen, rakeen halkaisinten yms. kanssa. Digital Divider ja keraaminen piirtopuikko ovat hyödyllisiä kevyessä piirrotuksessa tai tarkassa sommittelussa. Pinsetit ja kovametallikärki ovat erinomaisia varusteita, joista on paljon apua päivittäisessä työssä.

## Toimitukseen sisältyvät:

#003-683 MicroBlock®

#500-018 Jura Master -kiristysleuat

#523-017 Pieni kaiverruskuulan alusta

#523-020 5 mm:n kuusikanta-avain

#500-007 Lattakiinnikkeet

#502-501 Pystysuora sormuksenpidin

#500-009 Sormuksen ulkopidin

#500-001 Lieriöpäinen pidin, 6 mm

#500-002 Lieriöpäinen pidin, 10 mm

#500-003 Pyöreäpäinen pidin, 20 mm

#500-004 Suorapäinen pidin, 20 mm

#500-005 Suorapäinen pidin, 40 mm

#500-006 Kaiverruskiinnittimet

#500-013 Thermo-Loc®-kaiverruskiinnike

#500-014 Sellakkalevy

#500-010 Vaakasuurat sormuksenkiinnittimet

#500-011 Sormuksen sisäpitoimen ruuvikappale

#502-502 Thermo-Loc-sylinteri

#502-015 Sellakkasyylinteri

#500-506 Kartiomaiset pistekiinnikkeet

#500-507 Kartiomaiset kuulapitimet

#500-501 Poranpään pidin

#500-504 10 muovista kiristyssholkkia

#502-504 11 messinkistä kiristyssholkkia

#523-021 Digital Divider

#523-001 Pinsetit

#523-005 Keraaminen piirtopuikko ja kovametallikärki

#500-523 Säilytysjärjestelmä QC-Basic -sarjalle

#500-524 Säilytysjärjestelmä QC-Complete-sarjalle

#523-012 Säilytysjärjestelmä kartiomaisille pitimille ja sylintereille

#523-013 Säilytysjärjestelmä sellakkalevyille ja Thermo-Loc-kiinnikkeille

#523-014 Säilytysjärjestelmä käsinyrteille



**Pystysuora  
sormuksenpidin ja  
muoviset kiristysholkit**

Sisältyvät kaikkiin Classic QC-sarjoihin, erikseen saatavana olevat muoviset kiristysholkit s. 22 lähtien.



KATSO VIDEO



## Lattakiinnikkeet

500-007



Käytetään harjoituslevyjen ja muiden tasaisten kulmikkaiden, soikeiden ja pyöreiden osien kiinnitykseen. Keskiuran avulla vähintään Ø 2 mm:n työkappaleet voidaan kiinnittää pystyyn.

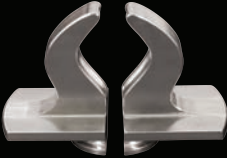


## Pystysuora sormuksenpidin

502-501



Käytä kiristysholkkien #500-504, #502-504, #500-012 kanssa renkaiden ja pyöreiden kellojen kehysten pitämiseen pystysuorassa.

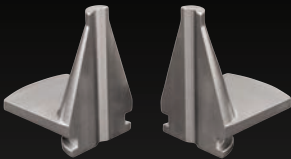


## Sormuksen ulkopidin

500-009



Yksinkertainen ja tehokas sormuksenkiinnitin. Erinomainen keskittyäessä työkappaleen pieneen osaan tai pieniin sormuksen sisäpuolen töihin.

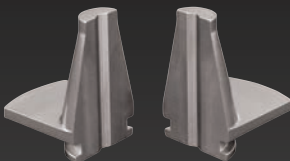


## Lieriöpäinen pidin, 6 mm

500-001



Ihanteellinen työkalujen valmistukseen, pienten työkappaleiden pitämiseen paikallaan yms. Kartiomainen muoto soveltuu erittäin hyvin myös erikoiskiinnikkeiden valmistukseen Thermo-Locista. Keskiuran avulla vähintään Ø 2 mm:n työkappaleet voidaan kiinnittää pystyyn.



## Lieriöpäinen pidin, 10 mm

500-002



Sopii hyvin pienten työkappaleiden, kuten nappikorvakorujen, kiinnitykseen. Keskiuran avulla vähintään Ø 2 mm:n työkappaleet voidaan kiinnittää pystyyn.

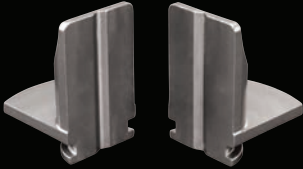


## Pyöreäpäinen pidin, 20 mm

500-003



Sormusten, pyöreiden riipusten ja vastaavien pitämiseen paikallaan. Keskiuran avulla vähintään  $\varnothing$  2 mm:n työkappaleet voidaan kiinnittää pystyyn.

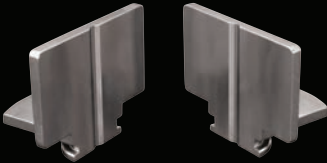


## Suorapäinen pidin, 20 mm

500-004



Keskikokoinen yleiskiinnike erilaisten työkappaleiden kiinnitykseen. Keskiuran avulla vähintään  $\varnothing$  2 mm:n työkappaleet voidaan kiinnittää pystyyn.

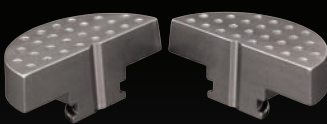


## Suorapäinen pidin, 40 mm

500-005



Isokokoinen yleiskiinnike isojen työkappaleiden kiinnitykseen. Keskiuran avulla vähintään  $\varnothing$  2 mm:n työkappaleet voidaan kiinnittää pystyyn.



## Kaiverruskiinnittimet

500-006



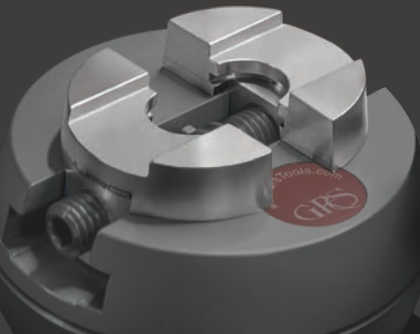
Ruuvipuristinleukasarja, joka on valmistettu erityisesti Jura Master -kiristysleukoja varten. Näin taiteilija voi vaihtaa nopeasti takaisin perinteiseen ruuvipuristinleukasarjaan kierrettä irrottamatta. Nastareian koko on 2,35 mm, joten vanhoja jyrsimen voidaan käyttää nastoina. Keskiuran avulla vähintään  $\varnothing$  2 mm:n työkappaleet voidaan kiinnittää pystyyn.

## Jura Master -kiristysleuat

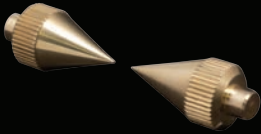
500-018



Jura Master -kiristysleuat ovat tärkeässä asemassa Classic QC-pidinsarjoja käytettäessä. Kiristysleukojen ainutlaatuisen muodon ansiosta pidinsarjoja voidaan siirtää nopeasti sisään ja ulos ja saavutetaan erinomainen vakaus. Ne korvaavat tavanomaiset kiristysleuat kaiverruskulissa GRS® MicroBlock® ja MicroBlock® XL.



KATSO VIDEO



## Kartiomaiset pistekiinnikkeet 500-506



Kartiomaisia pistekiinnikkeitä on helppo mukauttaa, jotta työkappaleeseen saadaan tarkkoja kiinnityspisteitä.

Käytetään vaakasuorissa sormuksenkiinnittimissä (#500-010).



## Kartiomaiset kuulapitimet 500-507



Kartiomaiset kuulapitimet sopivat ihanteellisesti kuulien ja pyöreiden työkappaleiden pitämiseen paikallaan.

Käytetään vaakasuorissa sormuksenkiinnittimissä (#500-010).



## Sellakkasylinteri 502-015



Käytetään sellakan kanssa sormusten pitämisessä paikallaan.

Käytetään vaakasuorissa sormuksenkiinnittimissä (#500-010).



## Thermo-Loc®-sylinteri 502-502



Käytä Thermo-Loc-sylinteriä sormusten pitämisessä paikallaan.

Käytetään vaakasuorissa sormuksenkiinnittimissä (#500-010).



Kiristysholkkit eivät sisälly toimitukseen.

## Sormuksen sisäpitimen ruuvikappale 500-011



Tämä kappale hyödyntää itsenäistä kiristystä kiristysholkkien (#500-504, #502-504, #500-012) laajentamiseksi sormusten ja kellojen pyöreiden koristerenkaiden kiinnityksessä.

Käytetään vaakasuorissa sormuksenkiinnittimissä (#500-010).

# Vaakasuorat sormuksenkiinnittimet

500-010



Vaakasuorat sormuksenkiinnittimet ovat keskeinen komponentti Classic QC-järjestelmässä. Ne pitävät työkappaleet vaakasuorassa, jos niitä käytetään yhdessä kartiomaisten messinkipidikkeiden, sellakkasylinterin, Thermo-Loc-sylinterin ja sormuksen sisäpitimen ruuvikappaleen kanssa.



## Thermo-Loc®- kaiverruskiinnike

500-013



Thermo-Loc-kiinnikkeen avulla voit pitää paikallaan monia epätavallisen muotoisia osia.

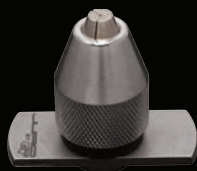


## Sellakkalevy

500-014



Käytä sellakan kanssa erikoisen mallisten kappaleiden pitämiseen paikallaan. Pitimen ainutlaatuinen pintarakenne auttaa varmistamaan sellakan työn aikana.



## Poranpään pidin

500-501



Käytä tätä pystysuoraa kiinnitysistukkaa työkalujen, kuten raepunssleiden, porien yms. valmistuksessa. Sopii erinomaisesti myös pidättämään työkaluja, kuten nastakorvakoruja ja korvakorupylväitä. Voidaan kiinnittää pieniä sylintereitä, Ø enintään 8 mm.



## Sormuksenpidin sisäkaiverrukseen

500-503



Tämä ainutlaatuinen työkalunpidin kiinnittää sormukset ulkopuolelta, jotta sisäpuoli on helposti kaiverrettävissä. Sormus kiinnitetään nopeasti kolmella pyälletyllä ruuvilla, ja erikoiskiinnikkeiden avulla työkalua voidaan kääntää avattaessa kiristysleuat.

KATSO VIDEO



## Adapteri GRS® Standard Blockille

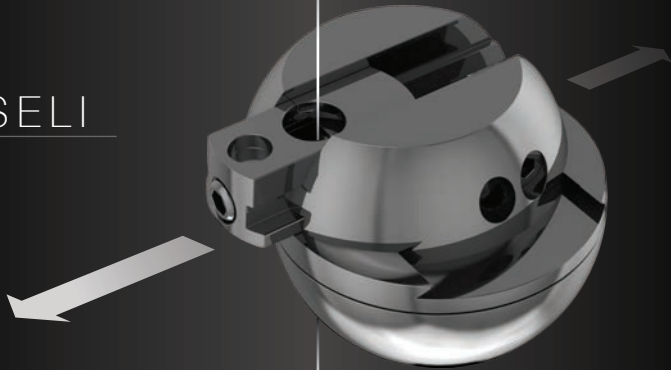
500-008



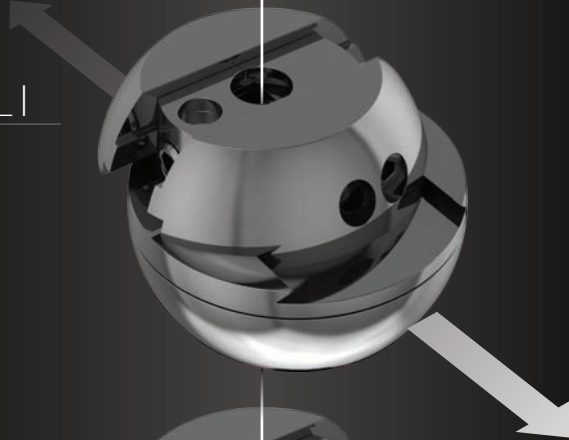
Voit käyttää koko Classic QC-työkalunpidinjärjestelmää GRS Standard Blockissa. Adapterin saa asetettua nopeasti Standard Blockin nastareikiin.

# JURA 3 X LINE

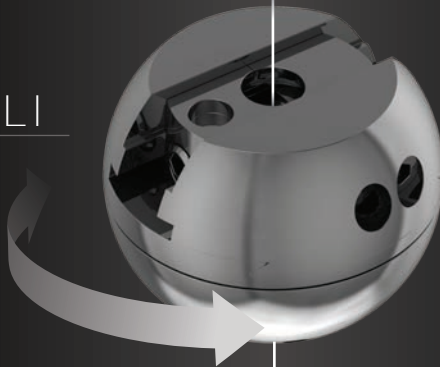
X-AKSELI



Y-AKSELI



Z-AKSELI



PYSYY KESKITETTYNÄ



**3X-KAIVERRUSKUULASTA TULEE 3X-PIDIKKEEN  
AVULLA 6 AKSELIN KAIVERRUSKUULA!**

KATSO VIDEO



**3X-pidike**  
antaa kolme  
lisäakselia.

**3X-Master-  
kirstysleuat**  
liikkuvat X-akselilla.

**3X-kaiverruskuula**  
Yläosa liikkuu  
Y-akselilla ja pyörii  
Z-akselilla.



# 3X LINE -ALOITUSSARJA

KATSO VIDEO



## 3X-aloitussarja

502-516

tilata

3X-aloitussarja on korualan innovatiivisimpia työkappaleenpidinratkaisuja. Sen moniakselisen rakenteen ansiosta työkappaleesi pysyvät aina keskitettyinä. Järjestelmä liikkuu kaikkiin suuntiin, jotta käytettävyys ei rajoitu. Mikroskoopin kanssa työskentelevät kivenistuttajat säästävät tämän tuotteen avulla aikaa ja vaivaa. Sarjaan sisältyy 3X-pidike, jonka avulla käyttäjä saa käännettyä työkappaleen haluamaansa asentoon. Orbital-pidike (Orbital-leuat ja Orbital-kuula) lisää monikäyttöisyyttä, eikä pelkästään sormuksen pitämisessä paikallaan, vaan sitä voidaan käyttää myös muiden lisälaitteiden kanssa. Lujat messinkiset kiristysholkit takaavat, että sormukset pysyvät tukevasti paikallaan. Pinottavat Jura-alustat pitävät työn lisälaitteesta riippuen oikealla korkeudella.

### Toimitukseen sisältyvät:

3X-kaiverruskuula

3X-pidike

3X-Master -kiinnikkeet

#523-032 Sarja pinottavia Jura-alustoja

#523-020 5 mm:n kuusikanta-avain

#523-049 Orbital-leuat

#523-034 Orbital-kuula

#523-033 M6-ruuvi

#500-504 10 muovista kiristysholkkia

#502-504 11 messinkistä kiristysholkkia

Sädetyökalu



## Lattakiinnikkeet nastarei'illä

502-078



Tämä pidin on mukautettu versio lattakiinnikkeistä (#500-007) käytettäväksi 3X-kaiverruskuulan kanssa. Siihen kiinnittyvät erinomaisesti litteät levyt, litteät pyöreät riipukset ja harjoituslevyt. Suurempia osia voidaan kiinnittää asettamalla nastoja reikiin (Ø 2,35 mm). Keskiuran avulla vähintään Ø 2 mm:n työkappaleet voidaan kiinnittää pystyyn.

## 3X-Thermo-Loc®-kiinnikkeet

502-518



Käytä 3X-järjestelmää epätavallisen muotoisten työkappaleiden pitämiseen paikallaan. Suunniteltu pitämään Thermo-Loc paikallaan ja turvaamaan työskentely.

## Sellakkakupit

502-506



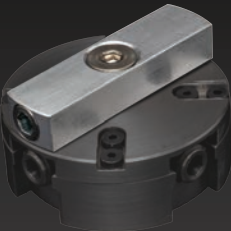
Sellakkakuppeja käytetään 3X-Master-kiinnikkeissä tai 3X-pidikkeessä, jolloin niissä voidaan pitää pieniä osia, kuten nastakorvakuoria, riipuksia tai muita esineitä. Mahdollisuus käyttää kahta sellakkakupia yhtä aikaa lisää tehokkuutta. Saatavana neljässä eri koossa lämmitysajan säästämiseksi.

*Toimitukseen sisältyvät: 1 x 39 mm:n kuppi, 2 x 20 mm:n kuppi, 2 x 15 mm:n kuppi, 2 x 11 mm:n kuppi.*



## Alumiininen adapterialusta

500-545



Tekee 3X-pitimestä työkalun, jota voidaan käyttää vakioruuvipuristimen leuoissa. Alumiininen adapterialusta voidaan kiinnittää 3X-pitimen alapuolella oleviin kierteisiin (ks. taulukko s. 24–25), jolloin pidin voidaan kiinnittää mihin tahansa kaiverruskuulaan.



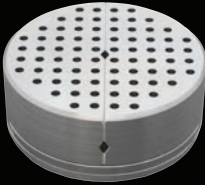


## Pieni poranistukka

502-505



Tehosta työskentelyäsi tällä pienellä vaihtolaitteella, jonka avulla voidaan valmistaa työkaluja tai pitää työkappaleita paikallaan poranistukkaperiaatteella. Voidaan kiinnittää pieniä sylintereitä, Ø enintään 3 mm.

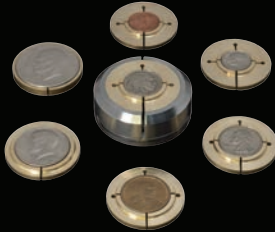


## Ruuvipuristin

502-507



Perinteiseen ruuvipuristimen rakenteeseen on lisätty 3X-järjestelmän ulottuvuus, jotta käyttäjä voi kiinnittää työkappaleensa ja pitää sen keskitettynä samalla, kun kalistaa ja pyörittää ruuvipuristinta. Nastareikä on 2,35 mm.



## Hobo-kolikonpidin

502-508



Hobo-kolikonpitimessä on käytetty ainutlaatuista mesinkistä kiristyspihtijärjestelmää, joka on suunniteltu erityisesti taiteilijoiden työstämille suosituimmille kolikoille. Ruuvipuristimen ulompi osa toimii tukevana kiinnitysjärjestelmänä, joka vähentää värinää. Sisältää kiristysholkit Ison-Britannian pennille, Yhdysvaltojen 5, 10, 25 ja 50 sentin sekä dollarin ja Eisenhower-dollarin kolikoille.

*Kolikot eivät sisälly toimitukseen.*



## Vaihto Orbital-kuula

500-546



Säästä Orbital-kuulan vaihtoon laitteesta toiseen kuluva aikaa lisäämällä tämä vaihtokuula sellaisiin laitteisiin, joita käytät säännöllisesti Orbital-leuoissa (#523-049).

## Orbital-leuat

523-049



Orbital-leuat yhdessä Orbital-kuulan kanssa lisäävät työsi monipuolisuutta. Kiinnittämällä ne Classic QC- ja 3X Line -pitimen alaosaan taiteilija pystyy kallistamaan ja samanaikaisesti pyörittämään työkappaletta siten, että työskentelyalue mikroskoopin alapuolella pysyy keskitettynä.

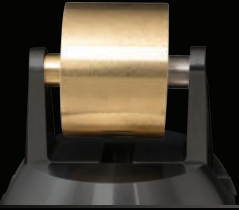


## 3X-Sellakkalevy

502-082



Kiinnitä työsi sellakalla ja hyödynnä 3X-järjestelmän edut.



## Kellonrannekkeen pidin

523-520



Tämä lieriöpidin on erinomainen työkappaleen kiinnitysratkaisu kellonrannekkeiden istuttamisessa ja kaiver-  
tamisessa. Voidaan käyttää myös tennis-rannekorujen  
tai muiden joustavien rannekorujen ja leveiden litteiden  
ketjujen kiinnittämiseen.



## Nelileukainen istukka

502-509



Tämä tukeva ja monikäyttöinen pidin sopii erinomaisesti  
pitämään paikallaan epätavallisen muotoisia kappaleita.  
Neljä erillistä kiristysleukaa voidaan säätää erilaisiksi  
kokoonpanoiksi, jotta työkappale pysyy tukevasti paikal-  
laan. Nastareikä on 2,35 mm.



## Kiristysholkit kellon koristerenkaille

500-012



Nämä kiristysholkit on suunniteltu erityisesti kellojen  
eri kokoisten koristerenkaiden kiinnitykseen. Sisältää  
kahdeksan kaksipuolista kiristysholkkia: 21–23 mm,  
22–24 mm, 25–27 mm, 26–28 mm, 29–31 mm, 30–  
32 mm, 33–35 mm ja 34–36 mm.

*JOTTA VOIT KÄYTTÄÄ KIRISTYSHOLKKEJA  
(#500-504, #502-504, #500-012) ORBITAL-  
PIDIKKEEN KANSSA, VOIT LIITTÄÄ NE HELPOSTI  
3X-PIDIKERUUVIN JA SYLINTERIN AVULLA. NÄIN  
TYÖSKENTELY ON HELPOMPAA.*

*3X-pidike ei ole saatavana erikseen. Sisältyy 3X-aloitussarjaan (#502-516).*



## Jura-mikroskooppiteline

Luja ja helppokäyttöinen teline Meiji- tai Leica®-mikroskoopeille. Teline voidaan säätää halutulle korkeudelle ja kääntää sivuun, kun mikroskooppia ei tarvita. Meiji-mikroskoopille tarkoitetussa mallissa tarkennuksen sisähalkaisija on 84 mm. Leica-mallia käytetään Leica A60:n taustapuolella olevan liitännätapin (15 mm) avulla.



**Meiji-malli**

502-023



**Leica®-malli**

502-032



## Kameranpidin mikroskooppiin

502-024

Tällainen mikroskoopin kameranpidin ja siihen integroitu tarkennustoiminto ovat ihanteellinen ratkaisu työn videointiin tai jakamiseen näyttöllä. Sopii 84 mm:n mikroskooppiin. Kamera ei sisälly toimitukseen.



## Imujärjestelmä

500-502




Tämä kokoon painuva järjestelmä poistaa pienet hiukkaset työpöydältä, kerää talteen jalometallit ja luo terveellisemmän työympäristön. Se toimii yhdessä useiden erilaisten imujärjestelmien (eivät sisälly toimitukseen) kanssa. Kun sitä ei käytetä, se voidaan painaa kokoon tilan säästämiseksi. Asennus työpöydän takaseinään. Suositeltava takaseinän paksuus on 22 mm.




## Pinottavat Jura-kaiverruskuulan alustat





523-032 

### 3-osainen sarja

Saatavana myös erikseen:

**Pieni** 523-017 

**Keskikokoinen** 523-018 

**Suuri** 523-019 

**KATSO VIDEO**



Kolmen kaiverruskuulan alustan sarja, jonka avulla saat pidettyä työkappaleen käytetyn Jura-pitimen mukaan aina oikealla korkeudella. Ne ovat lujia ja pinottavia. Suositeltavaa on käyttää ohutta kumia tai nahkaa ylä- ja alapuolella takaamaan erinomainen hallinta. Tämä kolmen pinottavan alustan sarja sisältyy 3X-aloitussarjaan (#502-516).

## Digital Divider

523-021

Pienikokoisen Digital Dividerin avulla työkappaleisiin saadaan tarkat merkinnät ja piirrotukset. Karkaistusta teräksestä valmistetut mittaussarvet avautuvat jopa 37,6 mm ja voidaan teroittaa halutuista kohdista. Myydään esimuotoiltuna, ei teroitettuna.



## Kuusikanta-avain

523-020

5 mm:n kuusikanta-avaimen suuri kahva antaa lisää vipuvoimaa ruuvipuristimen leukoja kiristettäessä.





## JURA - SÄILYTYSJÄRJESTELMÄ

Tee työskentelyalueestasi ergonominen ja pidä Jura-säilytysjärjestelmien avulla työkalusi aina käden ulottuvilla.



**QC Basic -sarjalle**

500-523



**QC Complete-sarjalle**

500-524



**Pientarvikkeille**

523-011



**Kartiomaisille pitimille ja sylintereille**

523-012



**Sellakkalevyille ja Thermo-Loc®-kiinnikkeille**

523-013



**Käsinupeille**

523-014



**Digitaaliseen työntömitalle**

523-015



**Digital Dividerille**

523-029





## Kivilokerikko

502-514



Pidä kivet järjestyksessä yhdessä paikassa. Voit järjestää kivet ison lokerikon neljäänkymmeneen nelikulmaiseen pikku lokeroon omalla logiikallasi.



## Värikkäät kivi­kupit

500-522



Tämä kuuden värikkään kivi­kupin­sarja sopii ihanteellisesti erikokoisten kivi­en erotteluun, jotta tavarat pysyvät aina järjestyksessä. Ne voidaan pinota säästämään tilaa, ja niissä kivet ovat helposti saatavilla.

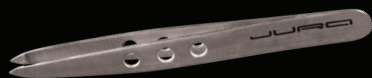


## Mikromootorin käsikappaleen teline

500-525



Tämä pidin on erinomainen lisä työpöytään, koska se pitää mikromootorin käden ulottuvilla ja pois työpöydältä.



## Pinsetit

523-001



Ihanteellinen poranterien, jyrsimien ja muiden pienten esineiden noukkimiseen.



## Muoviset kiristysholkit

500-504



Vaihtosarja muovisia kiristysholkkeja. Sopii Classic QC-järjestelmiin ja 3X Line -valikoimaan. Tämä kymmenen kiristysholkin sarja sopii 13–22 mm:n sormuksille.



## Messinkiset kiristysholkit

502-504



Tämä 11 messinkisen kiristysholkin sarja sopii täydellisesti käytettäväksi Classic QC-sormuksenpitimissä ja 3X Line -tuotteissa. Luja rakenne kestää vasarointia. Sisältää myös säädetyökalun, joka nopeuttaa ja helpottaa työkappaleiden sommittelua tai piirrottamista. Ihanteellinen kapeille sormuksille sekä Fishtail-istutuksiin ja monipuolisiin istutuksiin.



## Käsinupit

500-521



**10-osainen sarja pyöreä- ja tasapäisiä nuppeja.**

Käsinupit sopivat täydellisesti käytettäväksi raepunssleiden, Jura-tyyliin valmistettujen kivensovitustyökalujen, kiillotustyökalujen, rakeen halkaisinten yms. kanssa. Puolipyöreät kahvat toimivat hyvänä kiintopisteenä käytettäessä raepunssleita. Pyöreät kahvat soveltuvat hyvin kiillotustyökaluille ja rakeen halkaisijoihin.



## Keraaminen piirtopuikko ja kovametallikärki

523-005



Tämä työkalusarja sopii erinomaisesti kivien sommitteluun ja sijoitteluun. Keraaminen piirtopuikko ei tartu metalliin, toisin kuin perinteiset piirtopuikot. Kovametallikärki sopii moniin käyttötarkoituksiin, esimerkiksi kivien siirtelyyn ja kohdistukseen.

*Saatavana myös erikseen:*

### Keraaminen piirtopuikko

523-006



### Kovametallikärki

523-004







## C-Max-aiho, pyöreä

022-393

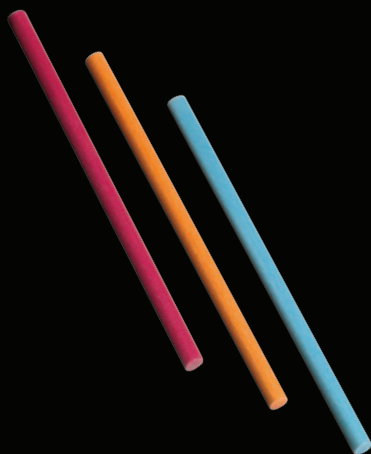


Markkinoiden johtava kovametallistikkeli.

*Pituus 45 mm. Käytetään Classic QC-pitimen kanssa. Ø 2,35 mm*

## Keramiikkakuituilla

Käytetään mikromoottorin käsikappaleessa kiillotukseen ja viimeistelyyn. Pyöreä Ø 2,35 × 50 mm.



**Karkeus 1200, punainen**

602-422



**Karkeus 1000, valkoinen**

602-423



**Karkeus 800, sininen**

602-424



**Karkeus 600, musta**

602-425



**Karkeus 400, oranssi**

602-426



**Karkeus 300, vaaleanruskea**

602-427



**Karkeus 220, harmaa**

602-428



## Thermo-Loc®

Thermo-Loc pehmenee lämmitettäessä ja muuttuu koostumukseltaan savimaiseksi massaksi, niin että sitä voidaan levittää työkappaleen ympärille. Huoneenlämpötilassa se muuttuu jälleen kovaksi ja pitää työkappaleen tukevasti paikallaan. Thermo-Loc on kehitetty pitämään paikallaan epäsäännöllisen muotoisia tai helposti rikkoutuvia työkappaleita. Aine on myrkytön ja biologisesti hajoava.



**Thermo-Loc, 225 g**

003-664



**Thermo-Loc, 450 g**

003-665

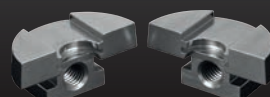
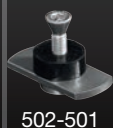
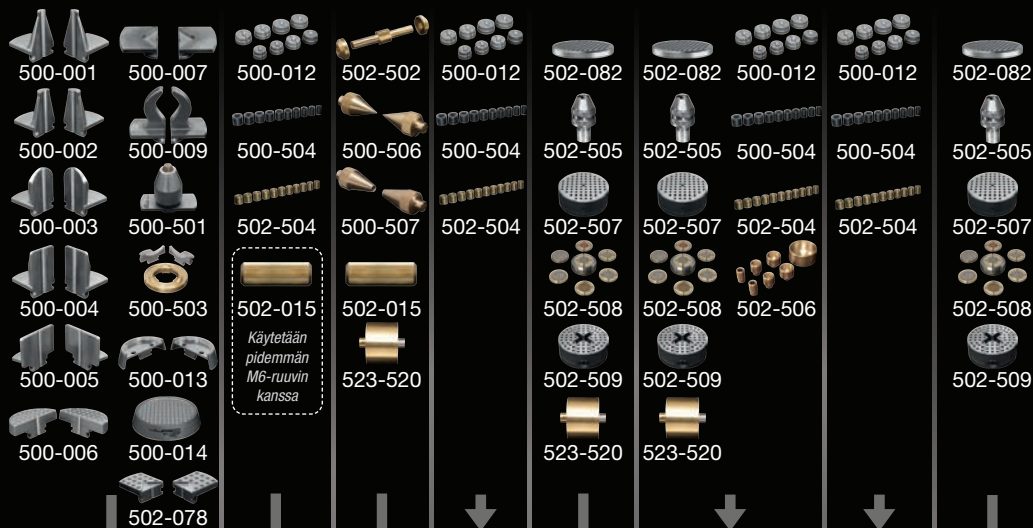


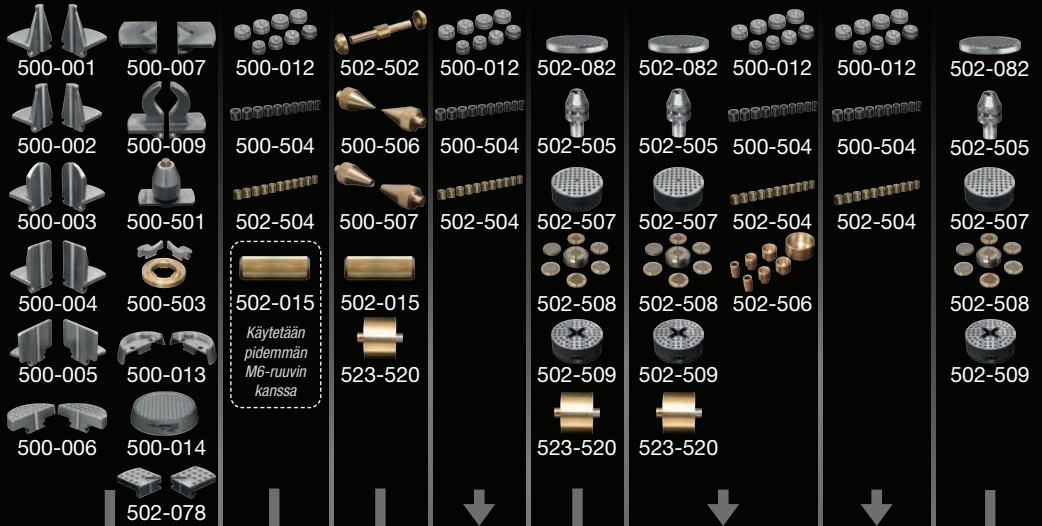
**Thermo-Loc, 2,25 kg**

003-666



# JURA -PIDINSARJOJEN YHDISTÄMINEN



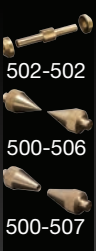




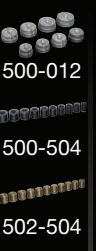
500-001  
500-002  
500-003  
500-004  
500-005  
500-006  
500-009  
500-501  
500-503  
502-078  
502-518



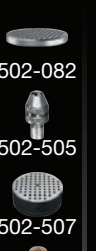
500-012  
500-504  
502-504  
502-015  
*Käytetään pidemmän M6-ruuviin kanssa*



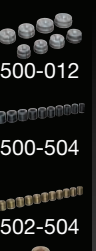
502-502  
500-506  
500-507  
502-015  
523-520



500-012  
500-504  
502-504



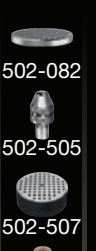
502-082  
502-505  
502-507  
502-508  
502-509  
523-520



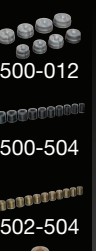
500-012  
500-504  
502-504  
502-508  
502-509  
523-520



500-012  
500-504  
502-504  
502-508  
502-509  
523-520



502-082  
502-505  
502-507  
502-508  
502-509  
523-520



500-012  
500-504  
502-504  
502-508  
502-509  
523-520



500-012  
500-504  
502-504  
502-508  
502-509  
523-520



500-011



3X-pidike  
Sis. 3X-sarjaan



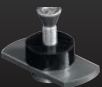
3X-pidikeruuvin ja sylinterin



3X-pidike  
Sis. 3X-sarjaan



3X-pidikeruuvin ja sylinterin



502-501



500-010



3X-Master -kiinnikkeet  
Sis. 3X-sarjaan



Orbital-pidike  
(#523-049; #500-546)



3X-kaiverruskuula  
Sis. 3X-sarjaan



### **Nelileukainen istukka**

Kuvassa 3X-pidike, 3X Master-kiinnikkeet ja 3X-kaiverruskuula.



# JÄLLEENMYYJÄVERKOSTO

Alankomaat:

**Bijou Moderne B.V.**

Edisonlaan 36-38  
2665 JC Bleiswijk  
Puhelin: +31 10 529 66 00  
www.bijoumoderne.nl

Belgia:

**Alexandre BVBA**

Appelmansstraat 25-27  
Empire Shopping Center  
2018 Antwerp  
Puhelin: +32 3 213 00 39  
www.alexandreschool.com

Espanja:

**Chamorro y Moreno, S.A**

C/ Isla de Sicilia 1  
28034 Madrid  
Puhelin: +34 91 315 20 49  
www.comrashop.es

Irlanti 1:

**Betts Metal Sales Ltd**

49-63 Spencer Street  
Birmingham, B18 6DE  
Puhelin: +44 121 233 2413  
www.bettsmetalsales.com

Irlanti 2:

**Cooksongold**

59-83 Vittoria Street  
Birmingham, B1 3NZ  
Puhelin: +44 345 100 1122  
www.cooksongold.com

Irlanti 3:

**HS Walsh & Sons Ltd**

Hunter House, Biggin Hill Airport,  
Churchill Way, Biggin Hill, Kent,  
TN16 3BN  
Puhelin: +44 1959 543660  
www.hswalsh.com

Islanti:

**Handverkshúsið**

Rauðagerði 25  
108 Reykjavík  
Puhelin: +354 555 12 12  
www.handverkshusid.is

Iso-Britannia 1:

**Betts Metal Sales Ltd**

49-63 Spencer Street  
Birmingham, B18 6DE  
Puhelin: +44 121 233 2413  
www.bettsmetalsales.com

Iso-Britannia 2:

**Cooksongold**

59-83 Vittoria Street  
Birmingham, B1 3NZ  
Puhelin: +44 345 100 1122  
www.cooksongold.com

Iso-Britannia 3:

**HS Walsh & Sons Ltd**

Hunter House, Biggin Hill Airport,  
Churchill Way, Biggin Hill, Kent,  
TN16 3BN  
Puhelin: +44 1959 543660  
www.hswalsh.com

Italia 1:

**Luigi Dal Trozzo S.A.S.**

Via Claudio Treves 26  
20090 Vimodrone  
Puhelin: +39 02 2885871  
www.luigidaltrozzo.it

Italia 2:

**Garbarino & Titonel srl**

Via del Lavoro 3  
15048 Valenza  
Puhelin: +39 0131 924 264  
www.garbarinotitonel.com

Itävalta 1:

**Felber's Nachfolger**

Siebensterngasse 30  
1070 Vienna  
Puhelin: +43 1 523 24 73-0  
www.j-felber.at

Itävalta 2:

**Felber's Vertriebspartner**

**Günter Baumgartner**  
Auergasse 9  
6170 Zirl  
Puhelin: +43 664 535 6770  
www.j-felber.at

Kreikka:

**B.J.P – Panagiotidou Elli & Sia Epe**

Villara 1  
54625 Thessaloniki  
Puhelin: +30 23105 55270  
www.bjp.gr

Kypros:

**B.J.P – Panagiotidou Elli & Sia Epe**

Villara 1  
54625 Thessaloniki  
Puhelin: +30 2310 555270  
www.bjp.gr

Norja:

**K.A.Rasmussen AS**

Postboks 4455  
2326 Hamar  
Puhelin: +47 625 12 710  
www.karasmussen.com

Portugali:

**Maquinouro, Lda**

Rua Engenheiro Adelino Amaro  
da Costa 1144/44  
4420-005 Gondomar  
Puhelin: +351 22 483 55 51  
www.maquinouro.pt

Puola 1:

**W. Kociuba S.J.**

Ul. Rakowicka 1  
31-511 Krakow  
Puhelin: +48 12 430 36 79  
www.wkociuba.pl

Puola 2:

**Firma Jubilerska**

**K. Brzuchowski**  
Ul. Hetmańska 20  
40-560 Katowice  
Puhelin: +48 501 733 093  
brzuchowski.pl

Ranska 1:

**Tena Butty**

116, Chemin de Mialouze  
26130 Montsegur Sur Lauzon  
Puhelin: +33 475 98 10 22  
www.tena-butty.com

Ranska 2:

**TBRP Paris (Pouget Pellerin)**

15, rue de Montmorency  
75003 Paris  
Puhelin: +33 1 42 74 44 11  
www.pouget-pellerin.com

Ranska 3:

**Schwartzmann Fisseau Cochoat**

12 rue Rene Payot  
25503 Morteau  
Puhelin: +33 381 67 18 34  
www.schwartzmann.com

Ruotsi 1:

**Sargenta AB**

Grenadjärgatan 14  
254 53 Helsingborg  
Puhelin: +46 401 26 550  
www.sargenta.se

Ruotsi 2:

**Aktiv Guld AB**

Vallensbækvej 46  
2625 Vallensbæk  
Puhelin: +46 22 27 80 100  
www.aktivguld.com

Saksa 1:

**Rudolf Flume Technik GmbH**

Hachestraße 66  
45127 Essen  
Puhelin: +49 201 1899-0  
www.flume.de

Saksa 2:

**Horbach-Technik GmbH**

Hauptstraße 139 A  
D-55743 Idar-Oberstein  
Puhelin: +49 6781 45897-0  
www.horbachtechnik.de

Slovakia:

**Advantage-fl.cz s.r.o.**

Soukenická 11  
11000 Prague 1  
Puhelin: +420 605 216 756  
www.advantage-fl.cz

Suomi:

**K.A. Rasmussen Oy**

Eteläranta 14  
00130 Helsinki  
Puhelin: +358 10 337 50 00  
www.rasmussen.fi

Sveitsi:

**Artsupport GmbH**

Glattalstrasse 222  
8153 Rümlang  
Puhelin: +41 44 818 18 18  
www.artsupport.ch

Tanska:

**Aktiv Guld A/S**

Vallensbækvej 46  
2625 Vallensbæk  
Puhelin: +45 43 66 20 00  
www.aktivguld.com

Tšekin tasavalta:

**Advantage-fl.cz s.r.o.**

Soukenická 11  
11000 Prague 1  
Puhelin: +420 605 216 756  
www.advantage-fl.cz

Venäjä:

**Jewellery Air**

Ul. Bumazhnaya, 17 / 109  
190020 St. Petersburg  
Puhelin: +7 495 16 28 477  
www.jewelleryair.com



**GRS**

*tools in Europe*

M U U T M A A T :

Albania, Algeria, Belarus, Bosnia ja Hertsegovina, Bulgaria, Kroatia, Latvia, Libya, Liettua, Luxemburg, Makedonia, Malta, Marokko, Mauritania, Moldova, Montenegro, Romania, Serbia, Slovenia, Tunisia, Turkii, Ukraina, Unkari, Viro.

 grseurope.com

 info@grseurope.com

 #grseurope

TYÖSTÖRAKKAISUT, JOTKA ON SUUNNITELTUT

GRS



GRS<sup>®</sup>

*tools in Europe*

*Virallinen eurooppalainen ammattilaistyökalujen verkkosivusto kivien istuttajille, kaivertajille ja kultasepille. Kaikki GRS-työkaluista, koulutuksesta ja tuesta!*

[grseurope.com](http://grseurope.com)  
[info@grseurope.com](mailto:info@grseurope.com)

© Glendo LLC 2020 – Kaikki oikeudet pidätetään.

Julkaisu DV.2 (2023)